



Beschreibung Lasttrennschalter

Artikelnr. Baur. 90 AM

Anz. Pole 3P

Bemessungs- strom 32 A

AC-Bemessungsbetriebsspannung (Ue) 415 V

ELEKTRISCHE EIGENSCHAFTEN

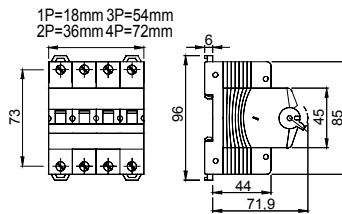
Norm	EN 60947-3
Bemessungsisolations- spannung (Ui)	500 V
Bemessungsstoß spannungsfestigkeit (Uimp)	4 kV
Bemessungs- frequenz (Hz)	50/60 Hz
Kategorie	AC-23B
Bemessungskurzzeitstromfestigkeit für 1 s (Icw)	384 A
Verlustleistung pro Pol	0,8 W
Elektrische Lebensdauer	5.000 Schaltspiele

MECHANISCHE EIGENSCHAFTEN

Mechanische Lebensdauer	20.000 Schaltspiele
Empfohlener Schraubendreher	PZ2
Anzugsdrehmoment	2 Nm
Max. Querschnitt starre Leiter	≤ 1x35 mm ² - ≤ 2x16 mm ² - ≤ 1x16 + 2x10 mm ²
Max. Querschnitt flexible Leitung	≤ 1x35 mm ² - ≤ 2x16 mm ² - ≤ 1x16 + 2x10 mm ²
Schutzart	IP20
Betriebs- temperatur	-5°C + +40°C
Klimafestigkeit	55°C - UR 95%

-	- Upline/Downline-Stromversorgung	Ja
-	- Doppelter Anschluss (Leiter + Gabelkammschiene)	Ja (nur unten)
-	- Abschließbar	Nein

Abmessungen



Normen / Richtlinien

