



Beschreibung Switch disconnector
 Artikelnr. Baur. 90 AM
 Anz. Pole 2P
 Bemessungs- strom 32 A
 AC-Bemessungsbetriebsspannung (Ue) 415 V

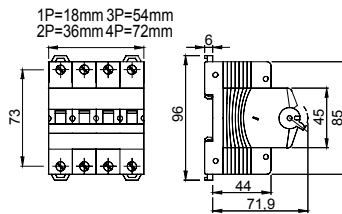
ELEKTRISCHE EIGENSCHAFTEN

Norm	EN 60947-3
Bemessungsisolations- spannung (Ui)	500 V
Bemessungsstoß spannungsfestigkeit (Uimp)	4 kV
Bemessungs- frequenz (Hz)	50/60 Hz
Kategorie	AC-23B
Bemessungskurzzeitstromfestigkeit für 1 s (Icw)	384 A
Verlustleistung pro Pol	0,8 W
Electrical endurance	5.000 maneuvers

MECHANISCHE EIGENSCHAFTEN

Mechanische Lebensdauer	20.000 maneuvers
Screwdriver suggested	PZ2
Anzugsdrehmoment	2 Nm
Max rigid cable section	≤ 1x35 mm ² - ≤ 2x16 mm ² - ≤ 1x16 + 2x10 mm ²
Max. Querschnitt flexible Leitung	≤ 1x35 mm ² - ≤ 2x16 mm ² - ≤ 1x16 + 2x10 mm ²
Schutzart	IP20
Betriebs- temperatur	-5°C + +40°C
Tropicalization	55°C - UR 95%
Upline/Downline-Stromversorgung	Si
Biconnection (cable + fork combs)	Yes (downstream only)
Abschließbar	Nein

Abmessungen



Normen / Richtlinien

