

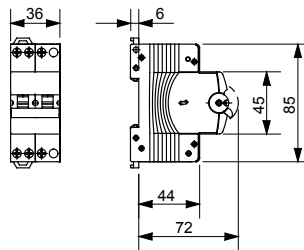


Beschreibung KOMPAKTE LEITUNGSSCHUTZSCHALTER

Artikelnr. MTC 60
 Anz. Pole 3P
 Anz. TE EN 50022 2
 Bemessungs- strom 16 A
 Charakteristik C
 Bemessungs- spannung 230-400 V

Norm	EN 60898, EN 60947-2	Bemessungs- frequenz (Hz)	50/60 Hz
Schaltvermögen EN 60898 230V (Icn)	6000 A	Schaltvermögen EN 60898 400V (Icn)	6000 A
Schaltvermögen nach EN 60898 (Ics)	1 x Icn	Schaltvermögen EN 60947-2 230V (Icu)	7.5 kA
Schaltvermögen EN 60947-2 400V (Icu)	6 kA	Schaltvermögen EN 60947-2 (Ics)	100% Icu
Isolationsspannung (Ui)	500 V	Bemessungsstoß spannungsfestigkeit (Uimp)	4 kV
Min. Betriebsspannung	12V ac/dc	Max. Betriebsspannung	440V AC / 220V DC
Elektrische Lebensdauer	10.000	Mechanische Lebensdauer	20.000
Anschlussquerschnitt starre Leiter	<=1x16 - <=1x10+1x6 mm ²	Anschlussquerschnitt flexible Leiter	<=1x10 - <=2x6 mm ²
Anzugsdrehmoment	1,2 Nm	Betriebstemperatur	-25 +60 °C
Lagertemperatur	-40 +70 °C	Electrocod	1411

Abmessungen



Normen / Richtlinien

