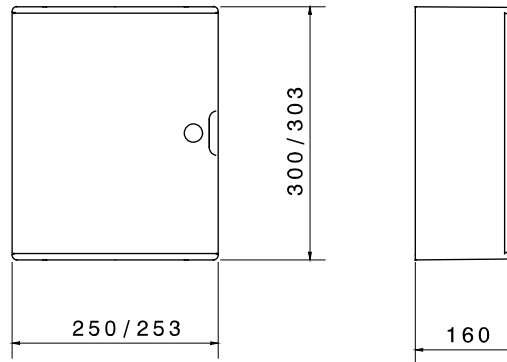




Serie van waterdichte opbouwkasten gemaakt van polyester, versterkt met glasvezel. Conform IEC 61439-1 (CEI 17/113), IEC 61439-2 (CEI 17/114), IEC 60670-1 (CEI 23/48), IEC 60670-24 (CEI 23/49) en IEC 62208 (CEI 17-87). Verkrijgbaar in 7 maten, met transparante of zwarte deur met beschermingsgraad IP66. Fast&Easy-accessoires, van metaal, maken de installatie van modulaire apparaten en gegoten installatieautomaten tot 250 A in de kasten mogelijk, reduceren de assemblagetijden met tot wel 40%. Geschikt voor automatisering en distributie voor toepassingen binnen en buiten.

| | | | |
|-----------------------------------|--|---|---|
| Isolatie klasse | II | Kleur | Grijs RAL 7035 |
| Nominale afm. LxHxD (mm) | 250 x 300 x 160 | IP graad | IP66 |
| Kenmerken | UV-bestendigheid (EN 62208) | Materiaal | Polyester versterkt met glasvezel |
| Mechanische weerstand | IK10 | Aant. sloten | 1 |
| Vermogens verlies A (W) | 34 | Vermogens verlies B (W) | - |
| Gloeidraadtest | 960 °C | Functionele dim. LxHxD (mm) | 253x303x160 |
| Bedrijfstemperatuur | -25 +60 °C | Isolatievoltage (Ui) | 1000 V |
| Type materiaal | Halogeenvrij in overeenstemming met EN 60754-2 | Electrocod | 0321 |
| Thermodruk met kogel | 200 °C | Standaard | EN 61439-1, EN 61439-2, EN62208, EN 60670-1, IEC 60670-24 |
| Familie | 46 QP | Maximale nominale isolatiespanning (Ui) | 690 V |
| Type deur | Blanco deur | Opbouwbeugels | GW46446-GW46451 |
| Kit voor herstel dubbele isolatie | GW46526 | | |

DIMENSIONAL



TECHNICAL SYMBOLOGY



II

IP

IP66



EN 62208
UV-bestendigheid
(EN 62208)

IK

IK10

GWT

960 °C

HF

HALOGEN FREE

Halogeenvrij in
overeenstemming
met EN 60754-2



200 °C

STANDARDS/APPROVALS



UK
CA

