



Omschrijving Schakelschakelaar
 Code 90 AM-serie
 Aant. polen 3P
 Nominale stroom 63 A
 AC nominale bedrijfsspanning (Ue) 415 V

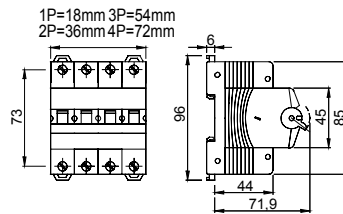
ELEKTRISCHE KENMERKEN

Standaard	EN 60947-3
Nominale isolatie spanning (Ui)	500 V
Nominale impuls schokbestendigheidsspanning (Uimp)	4 kV
Nominale frequentie (Hz)	50/60 Hz
Gebruik categorie	AC-23B
Nominale kortsluiting weerstandstroom voor 1 s (Icw)	756 A
Vermogensverlies per pool	2 W
Elektrische duurzaamheid	5.000 manoeuvres

MECHANISCHE KENMERKEN

Mechanisch levensduur	20.000 manoeuvres
Schroevendraaier aanbevolen	PZ2
Nominale aandraaikoppel	2 Nm
Max. stijve kabeldoorsnede	≤ 1x35 mm ² - ≤ 2x16 mm ² - ≤ 1x16 + 2x10 mm ²
Max. sectie flex. kabels	≤ 1x35 mm ² - ≤ 2x16 mm ² - ≤ 1x16 + 2x10 mm ²
IP graad	IP20
Bedrijfs temperatuur	-5 +40 °C
Tropicalisatie	55°C - UR 95%
Upline/downline voeding	Ja
Biconnectie (kabel + vorkkammen)	Ja (alleen stroomafwaarts)
Vergrendelbaar	Aant.

DIMENSIONAL



STANDARDS/APPROVALS

