



Omschrijving Switch disconnector  
 Code 90 AM-serie  
 Aant. polen 1P  
 Nominale stroom 40 A  
 AC nominale bedrijfsspanning (Ue) 240 V

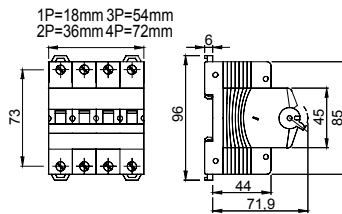
#### ELEKTRISCHE KENMERKEN

Standaard	EN 60947-3
Nominale isolatie spanning (Ui)	500 V
Nominale impuls schokbestendigheidsspanning (Uimp)	4 kV
Nominale frequentie (Hz)	50/60 Hz
Gebruik categorie	AC-23B
Nominale kortsluiting weerstandstroom voor 1 s (Icw)	480 A
Vermogensverlies per pool	1,5 W
Electrical endurance	5.000 maneuvers

#### MECHANISCHE KENMERKEN

Mechanisch levensduur	20.000 maneuvers
Screwdriver suggested	PZ2
Nominale aandraaikoppel	2 Nm
Max rigid cable section	≤ 1x35 mm <sup>2</sup> - ≤ 2x16 mm <sup>2</sup> - ≤ 1x16 + 2x10 mm <sup>2</sup>
Max. sectie flex. kabels	≤ 1x35 mm <sup>2</sup> - ≤ 2x16 mm <sup>2</sup> - ≤ 1x16 + 2x10 mm <sup>2</sup>
IP graad	IP20
Bedrijfs temperatuur	-5 +40 °C
Tropicalization	55°C - UR 95%
Upline/downline voeding	Yes
Biconnection (cable + fork combs)	Yes (downstream only)
Vergrendelbaar	Aant.

### DIMENSIONAL



### STANDARDS/APPROVALS

