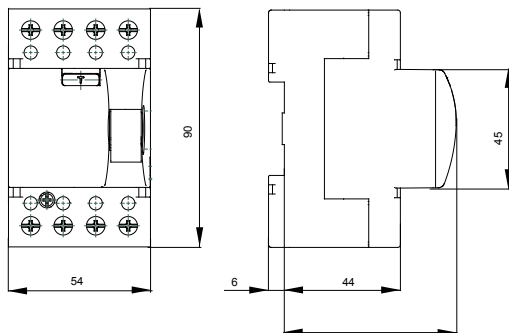




Omschrijving	AARDLEKSCHAKELAAR
Code	SD
Aant. polen	4P
Aant. modules	3
Nominale stroom	40 A
Nominale aardlekstroom	500 mA
Type	AC
Nominale spanning (IEC/EN 61008-1, 61008-2-1)	400/415 V

Standaard	IEC/EN 61008-1, IEC/EN 61008-2-1	Nominale frequentie (Hz)	50 Hz
Isolatievoltage (Ui)	500 V	Nominale impuls schokbestendigheidsspanning (Uimp)	4 kV
Overspannings categorie	III	Immunitetsniveau (8/20 μs)	250 A
Sectie rigide kabel	<=1x35 - <=2x16 - <=1x16+2x10 mm <sup>2</sup>	Sectie flexibele kabel	<=1x25 - <=1x16+1x10 - <=3x6 mm <sup>2</sup>
Nominale aandraaikoppel	2 Nm	Dubbele verbinding	JA (stroomopwaarts en stroomafwaarts)
Bedrijfstemperatuur	-25 +40 °C	Opslagtemperatuur	-40 +70 °C
Elektrische duurbestendigheid	≥ 5000	Mechanische duurbestendigheid	≥ 10.000
Comptabiliteit aanvullingen	Ja	Comptabiliteit ReStart	Aant.
Montage positie	Elke		

## DIMENSIONAL



## WIRING DIAGRAM

## STANDARDS/APPROVALS

