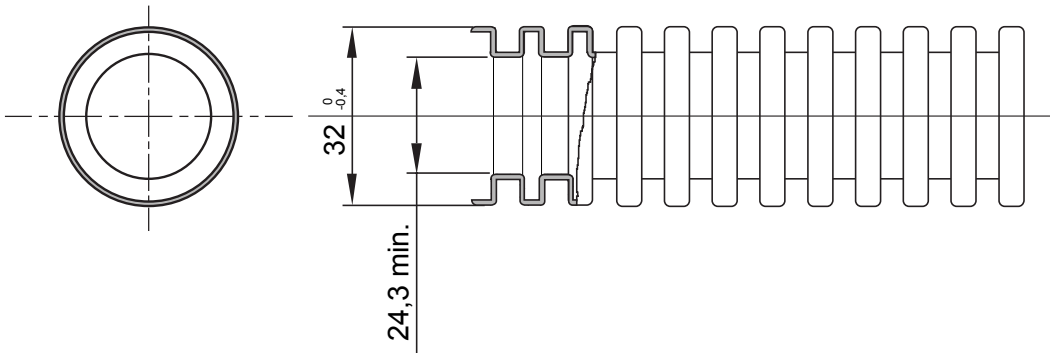




FK-Xtreme est une série de gaines annelées disponibles en 4 diamètres (de 20 mm à 40 mm) et 6 couleurs, pour identifier les différentes lignes du système électrique. Les gaines FK-Xtreme sont fabriquées par un procédé de co-extrusion, qui empêche l'infiltration du ciment liquide utilisé pour la création de substrats auto-nivelés et permet aux propriétés mécaniques des gaines de rester intactes, même dans des conditions extrêmes. La gamme est conçue pour faciliter les opérations de réglage et de câblage optimales.

Couleur	Lilas	Matière	PVC coextrudé
Type	sans tire-fils	Conduits Ø (mm)	32
Test du fil incandescent	960 °C	Electrocod	2112
Résistance à la compression	3 (Moyen \geq 750 N)	Résistance aux chocs	3 (Moyen \geq 2 J)
Résistance à la flexion	2 (Cintrable)	Caractéristiques électriques	2 (Avec caractéristiques d'isolation électrique)
Protection contre la pénétration de corps solides sans accessoires	0	Protection contre la pénétration des liquides	0
Résistance à la corrosion	PVC naturellement résistant à la corrosion	Résistance à la propagation de la flamme	1 (non propagateur de la flamme)
Résistance d'isolement	100 M Ω à 500V pendant 1 minute	Protection contre la pénétration de corps solides avec assemblage GF	-
Rigidité diélectrique	2000 V à 50 Hz pendant 15 minutes	Norme	EN 61386-1 EN 61386-22
Classification	3341		

DIMENSIONS



SYMBOLE TECHNIQUE

GWT

960 °C

NORMES ET HOMOLOGATIONS

