



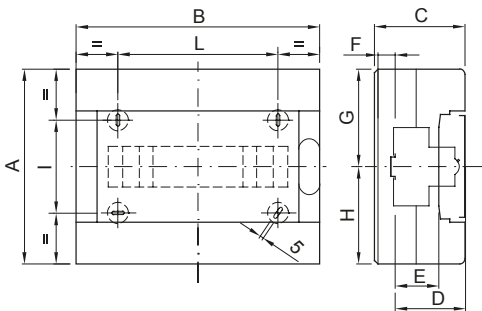
Les coffrets décoratifs avec protection IP40 sont disponibles dans différentes tailles allant de 8 à 72 modules.. Ils offrent une intégration esthétique supérieure.. Ils sont disponibles avec une porte transparente fumée ou une porte pleine qui peut être équipée d'un verrou de sûreté, avec ouverture et fermeture par « POUSSÉE ».. Ils peuvent être équipés de borniers multipolaires ou unipolaires de capacité 80 A à 125 A avec câblage à vis. Ils permettent de créer un câblage simple et net en réduisant le temps d'installation du coffret.

| | | | |
|---------------------------|--|---------------------------------------|---|
| Classe isolement | II (selon norme IEC 61140) | Couleur | Blanc RAL 9016 |
| Dim. externes LxHxP (mm) | 200x180x100 | Indice de protection | IP40 |
| Puissance dissipée (W) | 15 | Résistance aux chocs | IK08 |
| Tension nominale | 400 V | Couleur porte | Transparente fumée |
| Nb mod. EN 50022 | 8 | Courant nominal | 125 A |
| Test du fil incandescent | 650 °C | Température d'utilisation | -25 +60 °C |
| Caractéristique matière | Sans halogène selon norme EN 60754-2 | Electrocod | 0321 |
| Thermopression avec bille | 70 °C | Accessoires pour rétablir l'isolation | Boutons cache-vis (GW44623) ou pattes de fixation en résine (GW44621) |
| Norme | EN 60670-1 (CEI 23-48) IEC60670-24 CEI 23-49 | Tension d'isolation | 750 V |
| Max. borniers installable | 1 x 8 modules | | |

RÉACTION AUX AGENTS CHIMIQUES ET ATMOSPHÉRIQUES

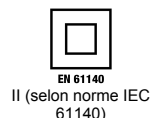
| Solution saline | Acides | | Bases | | Solvants | | | | Huile minérale | Rayones UV |
|-----------------|---------------|--------------------|---------------|--------------------|--------------------|---------------|---------------|--------------------|--------------------|--------------------|
| | Concentrés | Dilués | Concentrés | Dilués | Hexane | Benzène | Acétone | Alcool éthylique | | |
| Résistant | Non résistant | Résistance limitée | Non résistant | Résistance limitée | Résistance limitée | Non résistant | Non résistant | Résistance limitée | Résistance limitée | Résistance limitée |

DIMENSIONS



| | Codi ce | Ingombro | | | Montaggio modulari | | | | | Fissaggio | | |
|-----|--------------------------|----------|-----|-----|--------------------|----|------|-------|-------|-----------|-----|-----|
| | | A | B | C | D | E | F | G | H | NR | I | L |
| 8M | GW 40 043 GW 40 063 | 180 | 200 | 100 | 77 | 47 | 11,5 | 90 | 90 | 3 | 82 | 100 |
| 12M | GW 40 0 45 GW 40 0 65 | 225 | 280 | 100 | 77 | 47 | 11,5 | 112,5 | 112,5 | 4 | 107 | 180 |

SYMBOLE TECHNIQUE



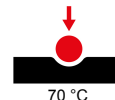
IP
IP40

IK
IK08

GWT
650 °C



HF
HALOGEN FREE
Sans halogène selon norme EN 60754-2



NORMES ET HOMOLOGATIONS

