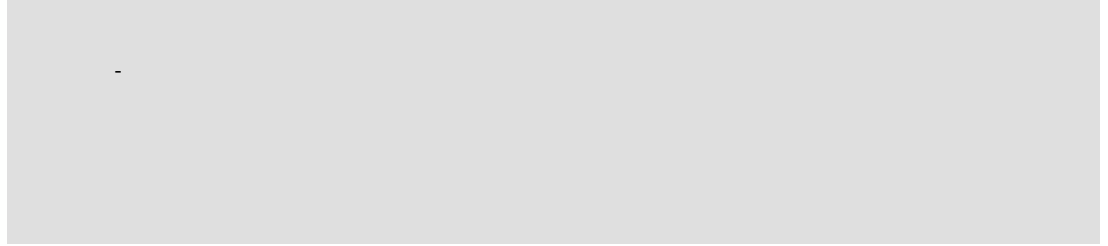


# Fiche produit

## GW66683PM

Gamme IB

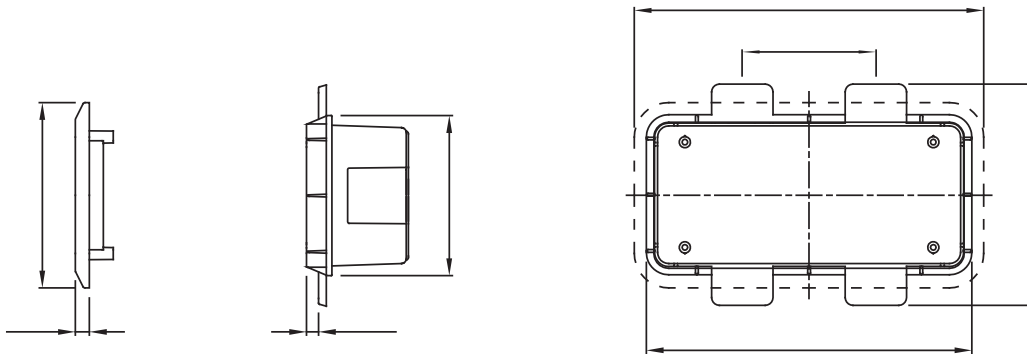


Pour parois	Cloisons creuses	Nb de prises installable	1
Indice de protection	IP55	Résistance aux chocs	IK08
Prises IB installables	16/32 A SBF / CBF / Automatika	Electrocod	2220
Test du fil incandescent	850 °C (Fond) - 650 °C (Cadre)	Perçage fond	Par le biais du coupeur multi-diamètre
Température d'installation minimale	-15°C		

### DIMENSIONS

49  
5

32



### SYMBOLE TECHNIQUE

**IP**

IP55

**IK**

IK08

**GWT**

850 °C (Fond) - 650 °C (Cadre)

### NORMES ET HOMOLOGATIONS



GEWISS S.A.S. 1, Rue du Rio Salado 91940  
Les Ulis Cedex  
Tel : +33 1 64 86 80 80

www.gewiss.com  
www.gewiss@gewiss.fr  
Dernière mise à jour 03/07/2024

Les caractéristiques, dimensions, dessins et images sont communiqués à titre purement informatif et peuvent faire l'objet de modification sans aucun préavis