



Description Switch disconnector

Code Série 90 AM

Nombre de pôles 1P

Courant nominal 40 A

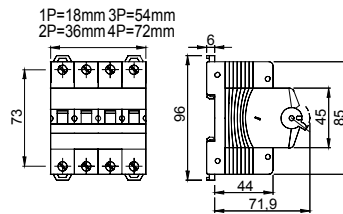
Tension d'emploi CA (Ue) 240 V

ELECTRICAL CHARACTERISTICS

Norme	EN 60947-3	Durée de vie mécanique	20.000 manœuvres
Tension nominale d'isolation (Ui)	500 V	Screwdriver suggested	PZ2
Tension nominale tenue à l'impulsion (Uimp)	4 kV	Couple de serrage nominal	2 Nm
Fréquence nominale (Hz)	50/60 Hz	Max rigid cable section	≤ 1x35 mm ² - ≤ 2x16 mm ² - ≤ 1x16 + 2x10 mm ²
Catégorie d'utilisation	AC-23B	Section max câble souple	≤ 1x35 mm ² - ≤ 2x16 mm ² - ≤ 1x16 + 2x10 mm ²
Rated short-time withstand current for 1s (Icw)	480 A	Indice de protection	IP20
Puissance dissipée par pôle	1,5 W	Température de fonctionn.	-5°C + +40°C
Electrical endurance	5.000 manœuvres	Tropicalization	55°C - UR 95%

-	-	Upline/downline power supply	Yes
-	-	Biconnection (cable + fork combs)	Yes (downstream only)
-	-	Verrouillable	Non

DIMENSIONS



NORMES ET HOMOLOGATIONS

