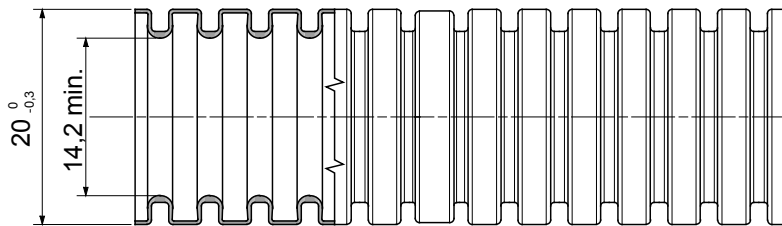
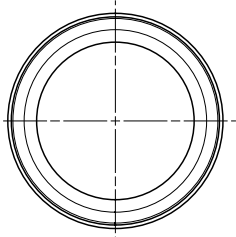


Tubi protettivi pieghevoli leggeri serie FK9 realizzati in PVC con classificazione 22212, disponibili in sei diametri da 16 a 50 mm, nelle versioni con e senza sonda tiracavo, colore grigio RAL 7035. Sono idonei per la creazione di impianti elettrici e/o reti dati e sono consigliati per installazioni sottotraccia in pareti verticali o a soffitto. I tubi FK9 sono conformi allo standard EN 61386-1 e EN 61386-22.

Colore	Grigio RAL 7035	Materiale	PVC
Tipo	senza tiracavo	Tubi Ø (mm)	20
Resistenza al filo incandescente	960 °C	Resistenza alla compressione	2 (Leggera - 320 N)
Resistenza all'urto	2 (Leggera - 1 J)	Resistenza alla curvatura	2 (Pieghevole)
Caratteristiche elettriche	2 (Con caratteristiche di isolamento elettrico)	Protezione penetrazione corpi solidi senza accessori	0
Protezione contro penetrazione acqua	0	Resistenza alla corrosione	Non applicabile a sistemi in materiale plastico
Resistenza propagazione fiamma	1 (Non propaga la fiamma)	Protezione contro la penetrazione di corpi solidi con giunto GF	4
Normativa	EN 61386-1 EN 61386-22	Classificazione	22212

DIMENSIONALE



SIMBOLOGIA TECNICA



MARCHI/APPROVAZIONI

