



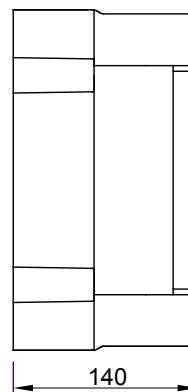
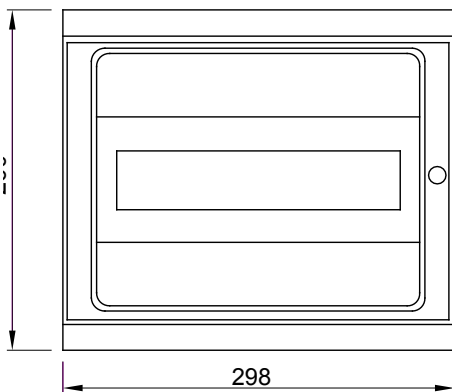
Quadri di alimentazione principale cantiere, Tipo QP e CDK. Vengono installati immediatamente a valle del contatore di energia e proteggono il tratto di cavo dal quadro di consegna al quadro di distribuzione generale di cantiere. Sono disponibili nelle versioni con corrente da 32 a 250A, tutte dotate di pulsante emergenza.

|                           |                          |  |                  |
|---------------------------|--------------------------|--|------------------|
| Tipologia                 | CDK ASC                  | Tipo quadro  | Cablato          |
| Colore                    | Grigio RAL 7035          | Dim. esterne BxHxP (mm)                            | 298x260x140      |
| Peso (kg)                 | 4                        | Conformità normativa                               | EN 61439-4 (ASC) |
| Caratteristiche           | Resistenza UV (EN 62208) | Grado di protezione                                | IP65             |
| Resistenza agli urti      | IK09                     | Glow wire test                                     | 650 °C           |
| Termopressione con biglia | 70 °C                    | Classe isolamento                                  | II               |
| N. poli                   | 4                        | Potenza erogabile (kW)                             | 17               |
| Interruttore generale     | Magnet. 32A 4P 6kA       | Interruttore magnetotermico differenziale generale | MDC 32 A         |
| Pulsante di emergenza     | SI                       | Codice Electrocod                                  | 139              |

#### COMPORAMENTO AGLI AGENTI CHIMICI ED ATMOSFERICI

| Soluzione salina | Acidi          |                     | Basi           |                     | Solventi            |                |                |                     | Olio minerale       | Raggi UV            |
|------------------|----------------|---------------------|----------------|---------------------|---------------------|----------------|----------------|---------------------|---------------------|---------------------|
|                  | Concentrati    | Diluiti             | Concentrate    | Diluite             | Esano               | Benzolo        | Acetone        | Alcool              |                     |                     |
| Resistente       | Non resistente | Resistenza limitata | Non resistente | Resistenza limitata | Resistenza limitata | Non resistente | Non resistente | Resistenza limitata | Resistenza limitata | Resistenza limitata |

#### DIMENSIONALE



#### SIMBOLOGIA TECNICA



#### MARCHI/APPROVAZIONI

