



Descrizione Interruttore di manovra-sezionatore  
 Sigla Serie 90 AM  
 N. poli 3P  
 Corrente nominale 63 A  
 Tensione nominale di impiego in AC (Ue) 415 V

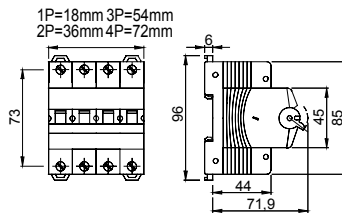
#### CARATTERISTICHE ELETTRICHE

|  |               |
|--|---------------|
| Norma di riferimento                                       | EN 60947-3    |
| Tensione nominale di isolamento (Ui)                       | 500 V         |
| Tensione nominale di tenuta ad impulso (Uimp)              | 4 kV          |
| Frequenza nominale (Hz)                                    | 50/60 Hz      |
| Categoria di utilizzo                                      | AC-23B        |
| Corrente nominale ammissibile di breve durata per 1s (Icw) | 756 A         |
| Potenza dissipata per polo                                 | 2 W           |
| Durata elettrica   | 5.000 manovre |

#### CARATTERISTICHE MECCANICHE

|   |   |
|---|---|
| Durata meccanica                          | 20.000 manovre  |
| Cacciavite raccomandato                   | PZ2   |
| Coppia nominale di serraggio              | 2 Nm  |
| Sezione max cavo rigido                   | ≤ 1x35 mm <sup>2</sup> - ≤ 2x16 mm <sup>2</sup> - ≤ 1x16 + 2x10 mm <sup>2</sup> |
| Sezione max cavo flessibile               | ≤ 1x35 mm <sup>2</sup> - ≤ 2x16 mm <sup>2</sup> - ≤ 1x16 + 2x10 mm <sup>2</sup> |
| Grado di protezione                       | IP20  |
| Temperatura di funzionamento              | -5°C + +40°C  |
| Tropicalizzazione                         | 55°C - UR 95%   |
| Alimentazione monte/valle                 | Sì  |
| Biconnessione (cavo + pettini a forcella) | Sì (solo morsetti inferiori)  |
| Lucchettabile                             | No  |

### DIMENSIONALE



### MARCHI/APPROVAZIONI

