

ELIA OL

GEWISS

Elia est la famille de produits GEWISS conçue pour **une installation rapide et facile, avec une garantie de 5 ans.**

Elia OL - Led extérieur - est un élégant appareil mural en aluminium moulé sous pression, idéal pour l'éclairage architectural intérieur et extérieur avec une esthétique pure et essentielle.

Les avantages de ELIA OL



Renovation de l'éclairage

La gamme ELIA OL a été conçue pour offrir une excellente efficacité à un prix compétitif afin de garantir un retour sur investissement rapide.



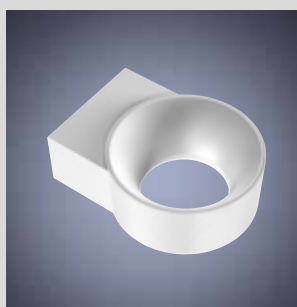
Qualité garantie

La gamme ELIA OL fait partie de la gamme de produits d'éclairage GEWISS LED, conçus pour garantir fiabilité et innovation en termes de qualité des produits ainsi que des composants individuels.



Une résistance exceptionnelle

Les luminaires ELIA OL ont été construits pour durer, leur structure en aluminium moulé sous pression offre une résistance exceptionnelle aux chocs IK08 et les protège contre les conditions d'environnements difficiles.



Polyvalent

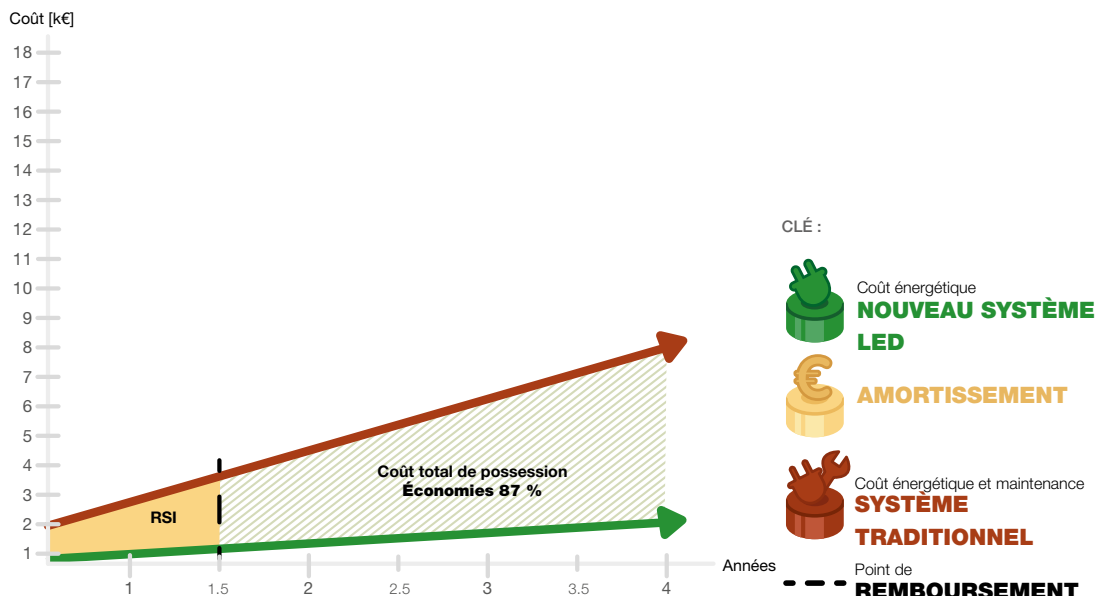
Les luminaires ELIA OL ont été conçus pour l'éclairage architectural extérieur et intérieur. Leur coupole offre un éclairage agréable et confortable grâce au diffuseur en polycarbonate bi-émission.

Rendez-vous sur www.gewiss.com et suivez-nous sur :



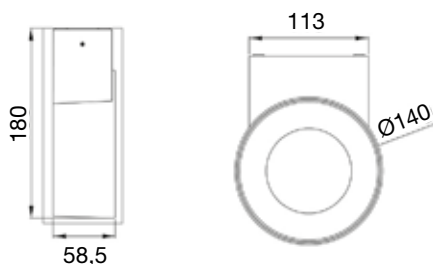
Exemple de retour sur investissement pour une façade externe

- Base de calcul : remplacement de 40 luminaires standard
- Période d'exploitation : 3 200 heures
- par an RSI (retour sur investissement) : en un an et demi

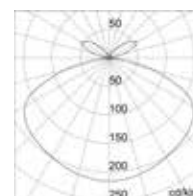


Coût énergétique : Source Eurostat

Dimension



Photométrie



Bi-émission opale

Découvrez la gamme complète **ELIA OL** sur le site www.gewiss.com

Code	Puissance (W)	Optique	Flux lumineux (lm)	Indice de rendu de couleurs (CRI)	Température de couleur (K)	Système de commande
GWFF2100FR830	8	Bi-émission opale	650	80	3.000	On/Off
GWFF2100FR840			650		4.000	
GWFF2100FR857			680		5.700	
GWFF2110FR830			650		3.000	
GWFF2110FR840			650		4.000	
GWFF2110FR857			680		5.700	

Caractéristiques techniques

- Température de fonctionnement (Ta): - 20°C + 45°C
- Durée de vie: L80B50 (Tq=25°C) = 50.000 h
- Step McAdam: 5 SDCM



Rendez-vous sur www.gewiss.com et suivez-nous sur :

