



Visio [16]

GEWISS

Visio [16] est la nouvelle famille d'encastres modulaires, dédiée aux applications exigeant une **grande qualité d'éclairage** avec un **confort visuel optimal**. La facilité d'installation et les faibles coûts de fonctionnement garantissent également un retour sur investissement rapide.

Les avantages de **Visio [16]**



Confort visuel

Le système optique de VISIO [16] a été conçu pour minimiser l'éblouissement, améliorant le bien-être et la productivité des utilisateurs dans les applications où le confort visuel est une priorité, comme les bureaux et les salles de classe.



Rendu des couleurs élevé

La sélection rigoureuse de la source LED garantit un rendu des couleurs élevé, une constance chromatique pendant la durée de vie du produit et une efficacité énergétique élevée.



Garantie qualité

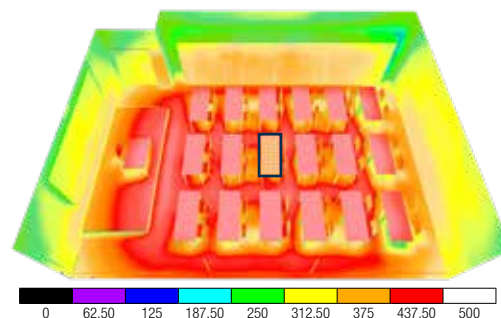
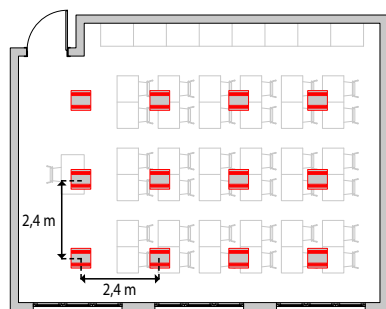
La gamme VISIO [16] garantit une fiabilité maximale en termes de qualité du produit et ses composants individuels, avec une garantie étendue à 5 ans.



Installation simple

Les encastrés VISIO [16] sont compacts et légers, des caractéristiques qui permettent une installation rapide et facile. De plus, les différents accessoires de montage disponibles permettent un remplacement simple des luminaires individuels en cas de besoin.

Visio [16], la solution idéale pour les environnements de travail et d'étude



PROJET:
Salle de classe
Surface: 91,5 m²
Hauteur du plafond: 2,8 m

SOLUTION:
12x Visio [16] M2
600 x 600 mm
4.000 K CRI90 DALI (GWF1811ML940)
Puissance totale: 420 W
Flux lum. totale: 39.600 lm

NORME DE RÉFÉRENCE:
NF EN 12464-1:2021
Tableau 44 - Locaux scolaires - Bâtiments scolaires
Par. 44.1 - Salle de classe

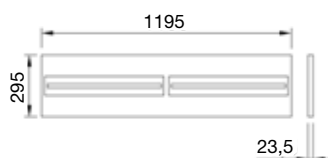
EXIGENCES NORMATIVES	
Ém (lx)	500
Uo	0,60
IRC	80
UGR	≤ 19

SURFACE DE CALCUL:
Hauteur: 0,72 m
CALCUL UGR:
Pas: 15°
Zone d'angle: de 0° jusqu'à 360°

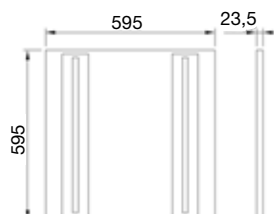
RÉSULTATS DU PROJET	
Ém (lx)	543
Uo	0,94
IRC	90
UGR	≤ 10

Dimensions

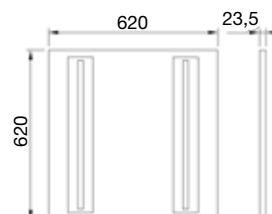
M1



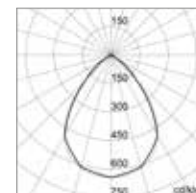
M2



M3



Photométrie



Optique 80°

Découvrez la gamme complète **Visio [16]** sur le site www.gewiss.com

Code	Taille	Puissance (W)	Indice de rendu couleurs (IRC)	Optique	Flux lumineux (lm)	Température de couleur (K)	Système de commande
GWF1810LL930	M1	35	90	80° (UGR < 16)	3.000	3.000	On/Off
GWF1811LL930							DALI
GWF1810LL940					3.300	4.000	On/Off
GWF1811LL940							DALI
GWF1810ML930	M2	35	90		3.000	3.000	On/Off
GWF1811ML930							DALI
GWF1810ML940					3.300	4.000	On/Off
GWF1811ML940							DALI
GWF1810NL930	M3	35	90		3.000	3.000	On/Off
GWF1811NL930							DALI
GWF1810NL940					3.300	4.000	On/Off
GWF1811NL940							DALI

Caractéristiques techniques

- Durée de vie: L80B50 (Tq=25°C) = 50.000 h
- Température de fonctionnement (Ta): - 20°C + 45°C

