



## Visio [16]

**GEWISS**

**Visio [16]** este noua gamă de panouri LED modulare dedicate contextelor care necesită **o precizie ridicată a iluminării și un confort vizual maxim.** Eficiența energetică și confortul sunt beneficiile acestui produs, pentru înlocuirea perfectă a instalațiilor de iluminat tradiționale.

### Avantajele Visio [16]



#### Confort vizual

Sistemul optic VISIO [16] a fost conceput pentru a reduce la minimum strălucirea, îmbunătățind bunăstarea și productivitatea utilizatorilor în contexte în care confortul vizual este prioritar, cum ar fi birourile și sălile de clasă.



#### Redare înaltă a culorilor

Selecția atentă a sursei LED VISIO [16] asigură o redare înaltă a culorilor, o constanță cromatică de durată și o eficiență energetică ridicată.



#### Calitatea garantată

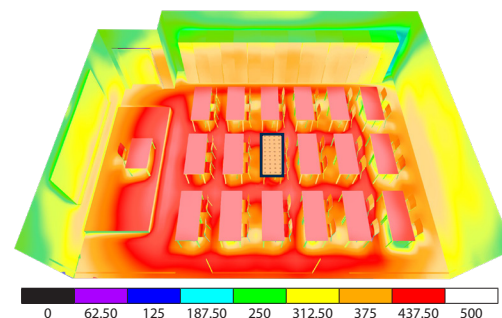
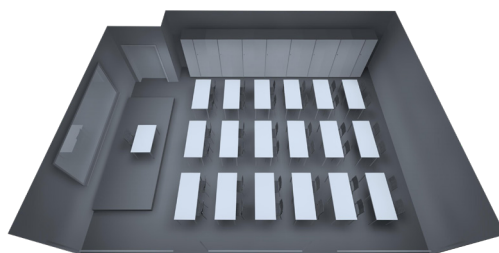
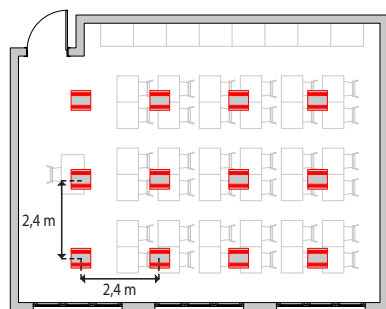
Gama VISIO [16] asigură cele mai înalte standarde de fiabilitate în ceea ce privește produsul finit și componentele sale unice, cu o garanție extinsă de 5 ani.



#### Instalare ușoară

Panourile VISIO [16] sunt compacte și foarte ușoare, permițând o instalare rapidă și ușoară. În plus, diferitele accesorii de montare disponibile permit înlocuirea simplă a corpurilor de iluminat individuale în caz de nevoie.

# Visio [16], soluția ideală pentru mediile de lucru și de studiu



**PROIECT:**  
Zona sălii de clasă:  
91,5 m<sup>2</sup>  
Înălțimea tavanului:  
2,8 m

**SOLUȚIE:**  
12x Visio [16] M2 600 x  
600 mm 4.000 K CRI90  
DALI (GWF1811ML940)  
Sarcină electrică totală:  
420W  
Flux continuu total de:  
39 600 lm

**NORMĂ DE REFERINȚĂ:**  
EN 12464-1:2021  
Tabelul 44 – Spații educaționale – Clădiri educaționale  
Par. 44,1 – Sala de clasă

CERINȚE NORMATIVE	
Ēm (lx)	500
U <sub>o</sub>	0,6
CRI	80
UGR	≤ 19

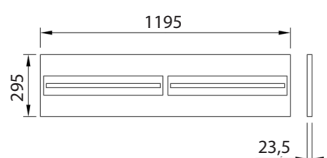
**SUPRAFAȚĂ DE CALCUL:**  
Înălțime: 0,72 m

**CALCUL UGR:**  
Lățimea treptei: 15°  
Unghiuri de vizualizare: de la 0° la 360°

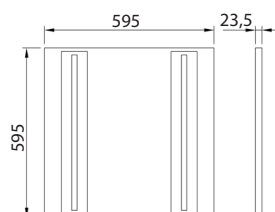
REZULTATE PROIECT	
Ēm (lx)	543
U <sub>o</sub>	0,94
CRI	90
UGR	≤ 10

## Dimensiuni

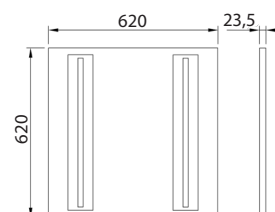
M1



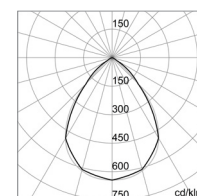
M2



M3



## Fotometrie



Optică 80°

Descoperiți gama completă **Visio [16]** pe [www.gewiss.com](http://www.gewiss.com)

Cod	Dimensiune	Putere (W)	Indice de redare a culorii (CRI)	Optică	Flux Luminos (lm)	Temperatura de culoare (K)	Sistem de control
GWF1810LL930	M1	35	90	80° (UGR < 16)	3,000	3,000	On/Off
GWF1811LL930							DALI
GWF1810LL940					3,300	4,000	On/Off
GWF1811LL940							DALI
GWF1810ML930	M2	35	90		3,000	3,000	On/Off
GWF1811ML930							DALI
GWF1810ML940					3,300	4,000	On/Off
GWF1811ML940							DALI
GWF1810NL930	M3	35	90		3,000	3,000	On/Off
GWF1811NL930							DALI
GWF1810NL940					3,300	4,000	On/Off
GWF1811NL940							DALI

### Caracteristici tehnice

- Durată de viață: L80B50 (T<sub>q</sub>=25°C) = 50 000 h
- Temperatura de funcționare (T<sub>a</sub>): - 20°C + 45°C

