

**GEWISS**

ELIA reprezintă familia de produse GEWISS concepute pentru o instalare rapidă și ușoară, cu o garanție de 5 ani.

Elia PL – Panou LED – este panoul încadrat pentru iluminatul spațiilor de birou. Controlul luminanței și al strălucirii, eficiența energetică și confortul sunt beneficiile acestui produs, pentru înlocuirea perfectă a instalațiilor de iluminat tradiționale.

Avantajele ELIA PL



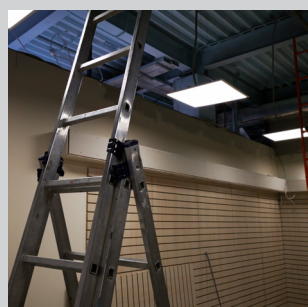
Înlocuirea corpurilor de iluminat clasice

Gama ELIA PL a fost concepută pentru a oferi o eficiență excelentă la un preț competitiv vizând garantarea amortizării rapide a investiției.



Garanția calității

În ceea ce privește calitatea produselor și componentele individuale, gama ELIA PL face parte din familia de produse de iluminat GEWISS LED, concepute pentru a asigura fiabilitatea și inovația la standarde înalte.



Instalare ușoară

Panourile ELIA PL sunt compacte și subțiri și, datorită greutateii lor reduse, se instalează extrem de ușor și de rapid. Datorită diferitelor accesorii de montare, ele reprezintă soluția potrivită pentru înlocuirea corpurilor de iluminat convenționale.



Versatil

ELIA PL este disponibil în trei dimensiuni diferite pentru instalarea în orice tip de tavan fals. Gama este actualizată și extinsă cu o versiune IP65 ce are rezistență ridicată la pătrunderea apei, răspunzând fiecărei cerințe.

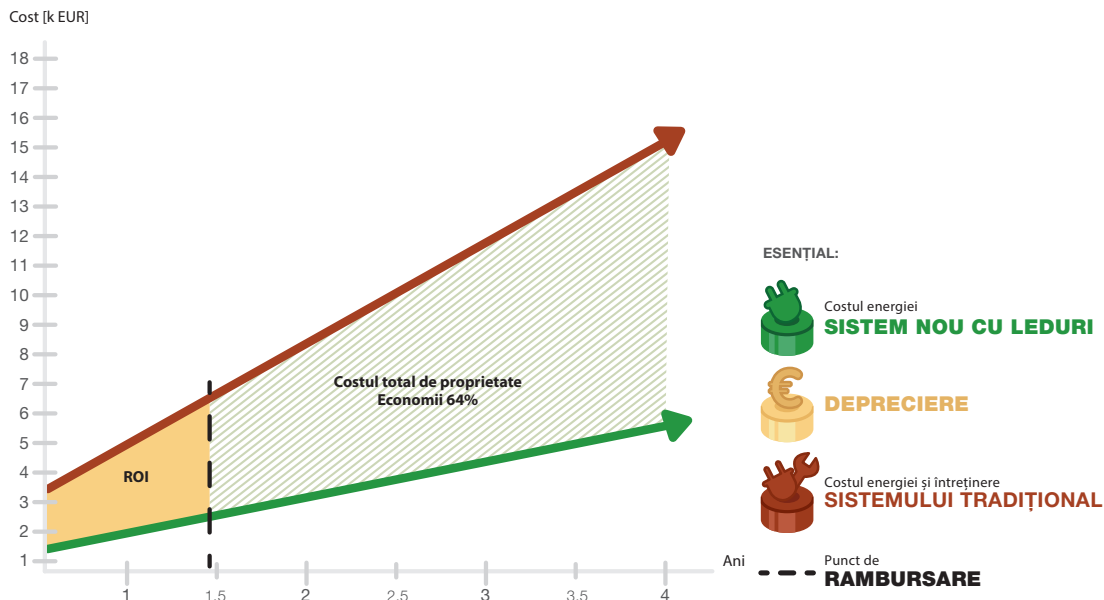
Vizitați www.gewiss.com și urmăriți-ne:



Exemplu de amortizare – Birou 500 lx

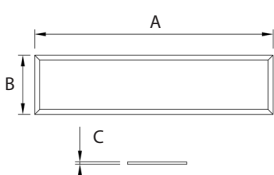
- Baza de calcul: înlocuirea a 48 corpuri de iluminat tradiționale
- Perioada de funcționare: 3 500 de ore pe an
- ROI (amortizarea investiției): mai puțin de un an și jumătate

Costul energiei: sursa Eurostat

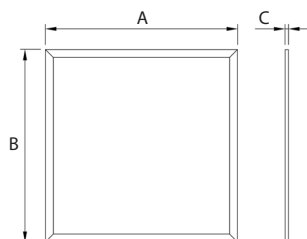


Dimensiuni

M1

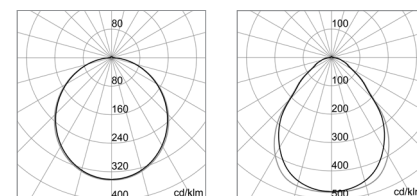


M2 - M3



Dimensiune	A (mm)	B (mm)	C (mm)
M1	1195	295	9
M2	595	595	9
M3	620	620	9
M1 IP65	1195	295	10
M2 IP65	595	595	10
M3 IP65	620	620	10

Fotometrie



Opal

Microprismatic

Descoperiți gama completă **ELIA PL** pe www.gewiss.com

VERSIUNE STANDARD

Cod - M2	Putere (W)	Optică	Flux Luminos (lm)	Indice de redare a culorii (CRI)	Temperatura de culoare (K)	Sistem de control
GWF1610MA840	33	Opal (UGR <22)	4,300	80	4,000	On/Off
GWF1611MA840						DALI
GWF1610MA940			3,600	On/Off		
GWF1611MA940				DALI		
GWF1610MN840		Microprismatic (UGR <19)	4,300	80		On/Off
GWF1611MN840						DALI
GWF1610MN940			3,600	90		On/Off
GWF1611MN940						DALI

VERSIUNEA IP65

Cod - M2	Putere (W)	Optică	Flux Luminos (lm)	Indice de redare a culorii (CRI)	Temperatura de culoare (K)	Sistem de control
GWF1910MA840	36	Opal (UGR <22)	3,600	80	4,000	On/Off

Caracteristici tehnice

- Dimensiuni: 600 x 600 mm, 620 x 620 mm și 300 x 1.200 mm
- Disponibil și în 3.000 K.
- Durată de viață: L80B50 (Tq=25°C) = 50 000 h
- Temperatura de funcționare (Ta): - 20°C + 45°C
- Grad de protecție IP65 pentru partea superioară și inferioară a dispozitivului și pentru driverul extern.

