



ELIA FL MINI

GEWISS

ELIA este familia de produse GEWISS concepută pentru o **instalare rapidă și ușoară, cu o garanție de 5 ani.**

Elia FL Mini – Floodlight LED – este noua gamă de proiectoare compacte cu putere redusă din aluminiu turnat sub presiune. Aceasta este cea mai bună soluție atât pentru iluminatul arhitectural interior și exterior, cât și pentru proiectele rezidențiale, combinând iluminatul de calitate, economia de energie și întreținerea ușoară.

Avantajele ELIA FL Mini



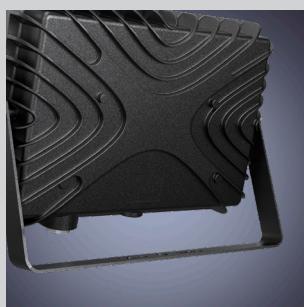
Înlocuirea corpurilor de iluminat clasice

Gama ELIA FL Mini a fost concepută pentru a oferi o eficiență excelentă la un preț competitiv vizând garantarea amortizării rapide a investiției.



Garanția calității

În ceea ce privește calitatea produselor și componentele individuale, gama ELIA FL Mini face parte din familia de produse de iluminat GEWISS LED, concepute pentru a asigura fiabilitatea și inovația la standarde înalte.



Instalare ușoară

Corpurile de iluminat ELIA FL Mini se instalează ușor și rapid, datorită cablării și montajului simplificate



Gamă diversificată

Gama ELIA FL Mini este disponibilă în două versiuni din punctul de vedere al opției și trei valori de putere diferite, cu un senzor de mișcare opțional pentru a satisface o gamă diversificată de cerințe de proiectare a iluminatului.

Exemplu de amortizare – Proiect iluminat exterior 200 lx

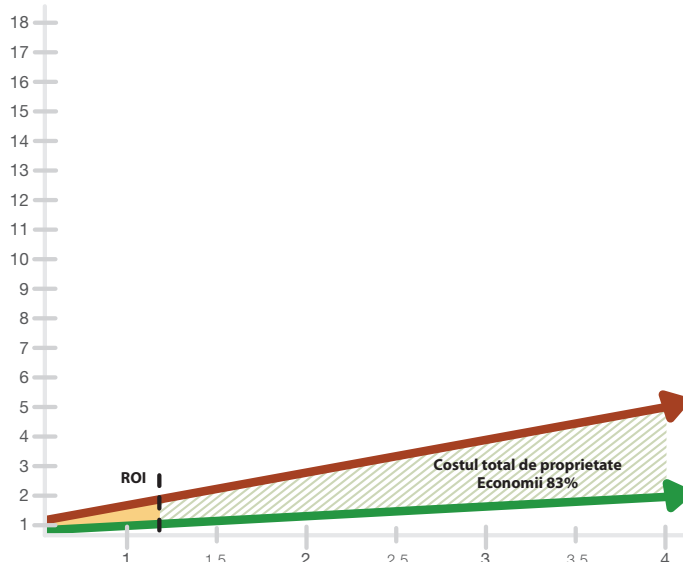
• Baza de calcul: înlocuirea a 12 corpuri de iluminat tradiționale

• Perioada de funcționare: 2 000 de ore pe an

• ROI (amortizarea investiției): puțin peste un an

Costul energiei: sursa Eurostat

Cost [k EUR]



ESENȚIAL:



Costul energiei
SISTEM NOU CU LEDURI



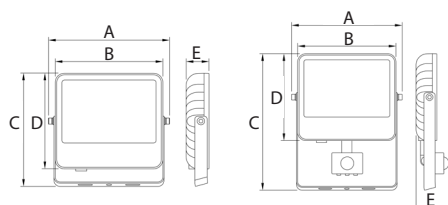
DEPRECIERE



Costul energiei și întreținere
SISTEMULUI TRADIȚIONAL

Punct de
RAMBURSARE

Dimensiuni



Versiune On/

Versiune Senzor PIR

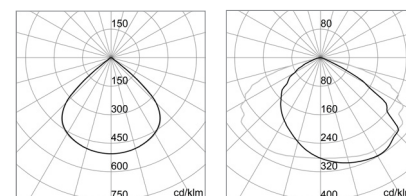
Versiune On/Off

Dimensiune	A (mm)	B (mm)	C (mm)	D (mm)	E (mm)
XS1	175	153	165	139	34
XS2	175	153	165	139	34
XS3	196	175	183	155	37

Versiune Senzor PIR

Dimensiune	A (mm)	B (mm)	C (mm)	D (mm)	E (mm)
XS1	175	153	230	139	56
XS2	175	153	230	139	56
XS3	196	175	243	155	58

Fotometrie



Optică 100°

Optică asimetrică - AS

Descoperiți gama completă **ELIA FL Mini** pe www.gewiss.com

Cod	Dimensiune	Putere (W)	Optică	Flux Luminos (lm)	Temperatura de culoare (K)	Sistem de control
GWF1100AL830	XS1	10	100°	1,400	3,000	On/Off
GWF1105AL830						Senzor PIR
GWF1100AL840				1,500	4,000	On/Off
GWF1105AL840						Senzor PIR
GWF1100BL830	XS2	20	100°	2,300	3,000	On/Off
GWF1105BL830						Senzor PIR
GWF1100BL840				2,400	4,000	On/Off
GWF1105BL840						Senzor PIR
GWF1100CL830	XS3	30	100°	3,900	3,000	On/Off
GWF1105CL830						Senzor PIR
GWF1100CC830			AS	3,600	3,000	On/Off
GWF1105CC830						Senzor PIR
GWF1100CL840			100°	4,000	4,000	On/Off
GWF1105CL840						Senzor PIR
GWF1100CC840	AS	3,700	4,000	On/Off		
GWF1105CC840				Senzor PIR		

Caracteristici tehnice:

- Garanție pentru versiunile cu senzor PIR: 3 ani
- Indicele de redare a culorilor (CRI): 80
- Durata de viață: L80B50 (Tq=25°C) > 90 000 h
- Pasul McAdam: 5 SDCM
- Protecție la supratensiune:
Pomrit/oprit 1 kV – 2 kV
Senzor PIR 1 kV – 2 kV



IP 66

Versiune On/Off

IP 65

Versiune

IK 08

