

**GEWISS**

ELIA este familia de produse GEWISS concepute pentru o **instalare rapidă și ușoară, cu o garanție de 5 ani.**

**Elia HL – Highbay LED** – este soluția potrivită pentru iluminarea spațiilor interioare cu înălțimi mari. Această gamă este potrivită pentru iluminatul industrial, deoarece oferă performanțe ridicate și economie de energie, cu costuri reduse de întreținere.

## Avantajele ELIA HL



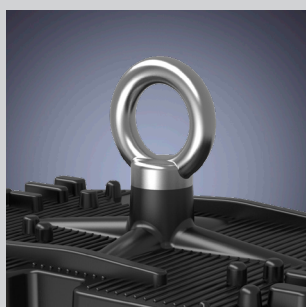
### Înlocuirea

Gama ELIA HL a fost concepută pentru a oferi o eficiență excelentă la un preț competitiv vizând garantarea amortizării rapide a investiției.



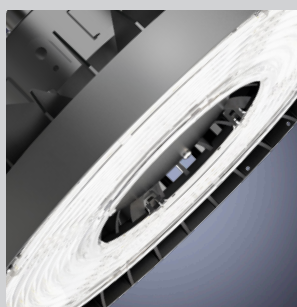
### Garanția calității

În ceea ce privește calitatea produselor și componentele individuale, gama ELIA HL face parte din familia de produse de iluminat GEWISS LED, concepute pentru a asigura fiabilitatea și inovația la standarde înalte.



### Instalare ușoară

Cârligul de suspensie garantează instalarea chiar și în medii complexe. În instalațiile existente, cârligul cu ochiuri oferă o înlocuire rapidă a corpurilor de iluminat convenționale.

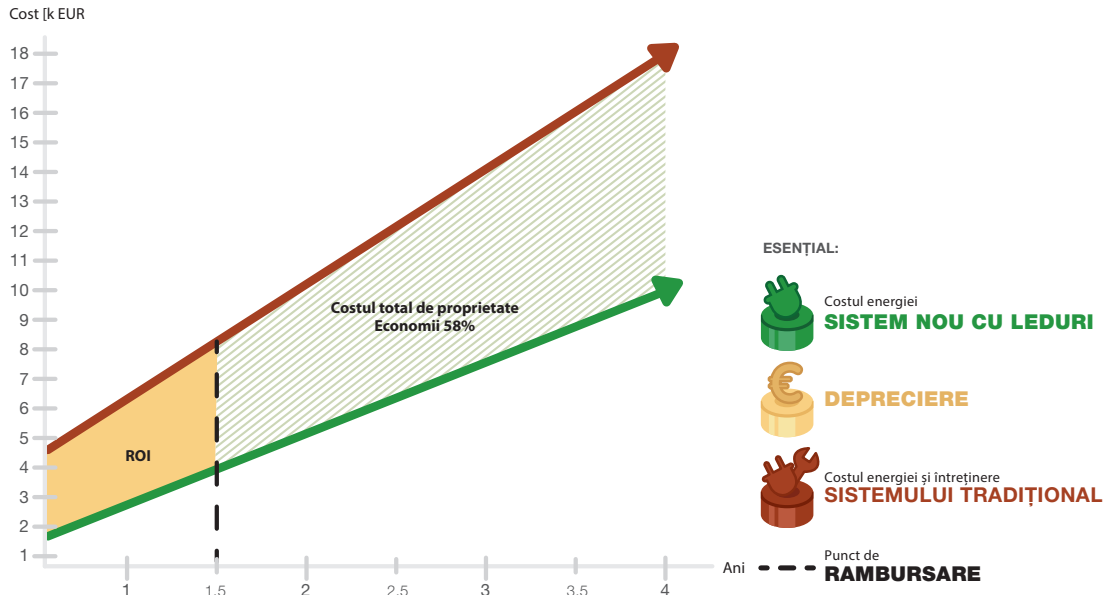


Gama ELIA HL este disponibilă în trei variante din punctul de vedere al opticii și trei tipuri diferite de fluxuri luminoase ce acoperă toate cerințele proiectelor.

## Exemplu de amortizare – Atelier mecanic 300

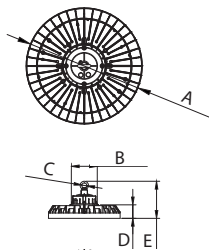
- Baza de calcul: înlocuirea a 24 corpuri de iluminat tradiționale
- Perioada de funcționare: 3500 de ore pe an
- ROI (amortizarea investiției): mai puțin de un an și jumătate

Costul energiei: sursa Eurostat



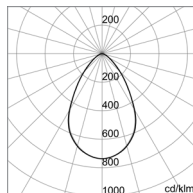
## Dimensiuni

M2

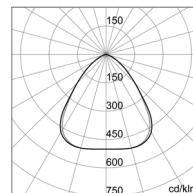


| Dimensiuni | A (mm) | B (mm) | C (mm) | D (mm) | E (mm) |
|------------|--------|--------|--------|--------|--------|
| M2         | Ø 360  | 130    | Ø 25   | 68     | 186    |
| M3         | Ø 360  | 130    | Ø 25   | 68     | 186    |
| L2         | Ø 360  | 146    | Ø 25   | 68     | 186    |

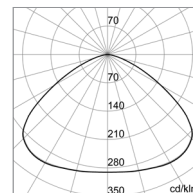
## Fotometrie



Optică 60°



Optică 90°



Optică 120°

Descoperiți gama completă **ELIA HL** pe [www.gewiss.com](http://www.gewiss.com)

| Cod          | Dimensiune | Putere (W) | Optică | Flux luminos (lm) | Temperatura de culoare (K) | Sistem de control |
|--------------|------------|------------|--------|-------------------|----------------------------|-------------------|
| GWF1000MH840 | M2         | 120        | 60°    | 17,900            | 4,000                      | On/Off            |
| GWF1000ML840 |            |            | 90°    | 18,200            |                            |                   |
| GWF1000MM840 |            |            | 120°   | 18,000            |                            |                   |
| GWF1001MH840 |            |            | 60°    | 17,900            |                            | DALI              |
| GWF1001ML840 |            |            | 90°    | 18,200            |                            |                   |
| GWF1001MM840 |            |            | 120°   | 18,000            |                            |                   |
| GWF1000NH840 | M3         | 150        | 60°    | 22,400            | 4,000                      | On/Off            |
| GWF1000NL840 |            |            | 90°    | 22,800            |                            |                   |
| GWF1000NM840 |            |            | 120°   | 22,500            |                            |                   |
| GWF1001NH840 |            |            | 60°    | 22,400            |                            | DALI              |
| GWF1001NL840 |            |            | 90°    | 22,800            |                            |                   |
| GWF1001NM840 |            |            | 120°   | 22,500            |                            |                   |
| GWF1000QH840 | L2         | 200        | 60°    | 29,800            | 4,000                      | On/Off            |
| GWF1000QL840 |            |            | 90°    | 30,300            |                            |                   |
| GWF1000QM840 |            |            | 120°   | 30,000            |                            |                   |
| GWF1001QH840 |            |            | 60°    | 29,800            |                            | DALI              |
| GWF1001QL840 |            |            | 90°    | 30,300            |                            |                   |
| GWF1001QM840 |            |            | 120°   | 30,000            |                            |                   |

## Caracteristici tehnice

- Indice de redare a culorilor (CRI): 80
- Durată de viață: L80B50 (Tq=25°C) = 50 000 h
- Pasul McAdam: 5 SDCM
- Temperatura de funcționare (Ta): - 30°C + 50°C



IP 65

IK 08



CE



5 ANI

Vizitați [www.gewiss.com](http://www.gewiss.com) și urmăriți-ne:

