

ELIA OL

**GEWISS**

Elia to rodzina produktów firmy GEWISS zaprojektowanych **z myślą o szybkiej i łatwej** instalacji, a wszystkie są oferowane **z 5-letnią** gwarancją. **Elia OL – zewnętrzna lampa LED** to stylowe urządzenie ściennie z odlewane ciśnieniowo aluminium, idealne do oświetlenia architektonicznego wewnątrz i na zewnątrz budynków, o prostej i minimalistycznej estetyce.

## Zalety lamp **ELIA OL**



### Wymiana lamp

Gama ELIA OL została zaprojektowana w celu zapewnienia doskonałej wydajności w konkurencyjnej cenie oraz aby zagwarantować szybki zwrot z inwestycji.



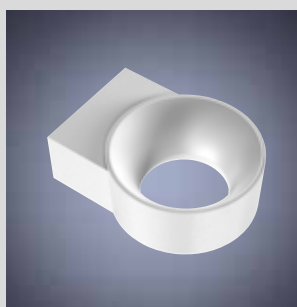
### Gwarancja jakości

ELIA OL jest częścią rodziny produktów oświetleniowych LED firmy GEWISS zaprojektowanych pod kątem maksymalnej niezawodności i innowacji w zakresie jakości produktu oraz poszczególnych komponentów.



### Wyjątkowa wytrzymałość

Wykonany z aluminium odlewane ciśnieniowo korpus lampy ELIA OL został zaprojektowany z myślą o trwałości i zapewnia wyjątkową odporność na uderzenia zgodnie z normą IK08 oraz ochronę przed trudnymi warunkami.

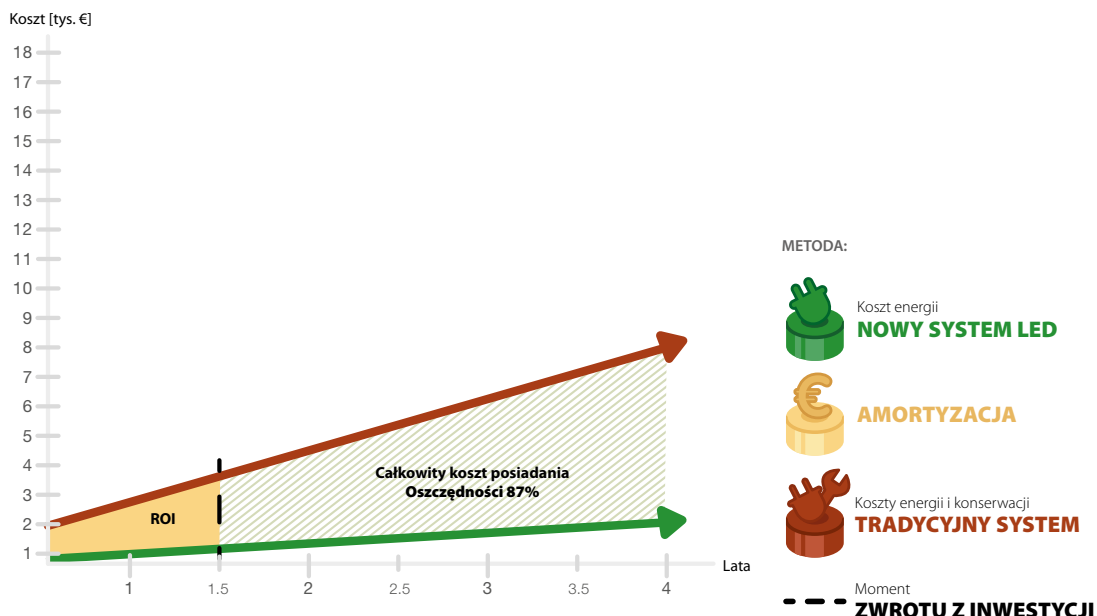


### Wszechstronność

ELIA OL została zaprojektowana z myślą o architektonicznym oświetleniu zewnętrznym i wewnętrznym, dzięki dwuemisijnemu dyfuzorowi z poliwęglanu zapewnia przyjemne i komfortowe światło kopolukowe.

## Przykład analizy kosztów i korzyści na elewacji zewnętrznej

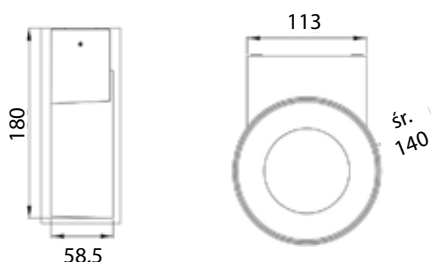
- Podstawa obliczeń: zastąpienie 40 standardowych opraw
- Czas pracy: 3200 godzin rocznie
- ROI (return of investment, zwrot inwestycji): za półtora roku



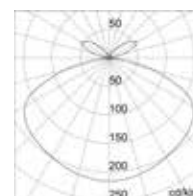
Koszt energii: Źródło: Europejski Urząd

Statystyczny

## Wymiary



## Fotometria



Opalowy z podwójną emisją światła

Tutaj można znaleźć pełną **gamę produktów ELIA OL**: [www.gewiss.com](http://www.gewiss.com)

Kod	Strumień świetlny (lm)	Temperatura barwowa (K)	Wykończenie	Optyka	Pobór mocy (W)	Wersje
GWF2100FR830	650	3000	Czarny	OPALOWY Z PODWÓJNĄ EMISJĄ ŚWIATŁA	8	ON-OFF
GWF2100FR840	650	4000				
GWF2100FR857	680	5700				
GWF2110FR830	650	3000	Biały			
GWF2110FR840	650	4000				
GWF2110FR857	680	5700				

## Charakterystyka techniczna

- Temperatura pracy (Ta): Od -20° do +45°
- Okres eksploatacji: 50 000 h (L80B50) Tq 25°
- McAdam: 5 stopni
- Wskaźnik oddawania barw: 80

