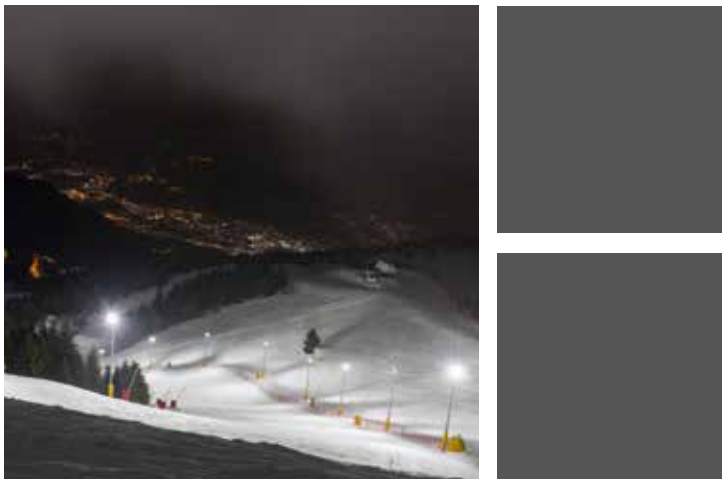


Smart [PRO] 2.0

GEWISS



Ed. **04**
2020

INHOUD

- 4 Smart [PRO] 2.0
- 8 Assortiment
- 10 Voordelen
- 18 Technische eigenschappen
- 22 Smart [PRO] 2.0 | 1M
- 32 Smart [PRO] 2.0 | 2M
- 42 Smart [PRO] 2.0 | 2+2 M
- 50 Smart [PRO] 2.0 | 3x2M
- 58 GEWISS-diensten

Smart [PRO] 2.0

Smart [PRO] 2.0 werd verbeterd en is nu slimmer dan ooit.

Het assortiment led-schijnwerpers, voor lichtsportfaciliteiten en grote gebieden, is uitgebreid met een nieuwe 3X2M-versie met sterke voeding en een nog hoger prestatieniveau, waardoor meer

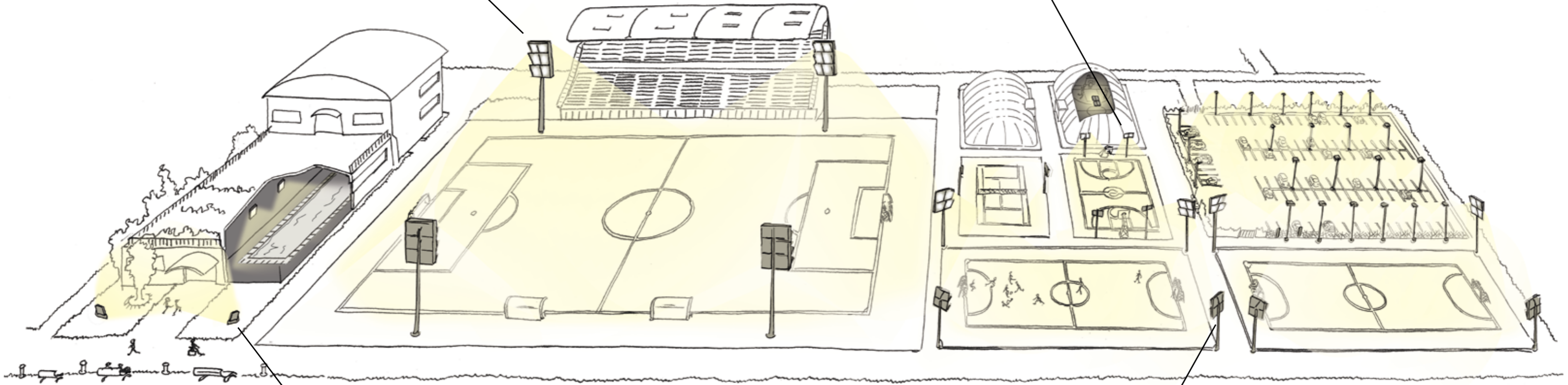
verlichting en een betere lichtkwaliteit worden aangeboden. Daarnaast kan dit nieuwe assortiment communiceren met interactieve producten waardoor systemen intelligenter worden gemaakt en deskundig en efficiënt beheer mogelijk worden gemaakt.

Smart [PRO] 2.0 | **3x2M**

Smart [PRO] 2.0 | **2M**

Smart [PRO] 2.0 | **1 M**

Smart [PRO] 2.0 | **2+2M**



HET ASSORTIMENT



Smart [PRO]_{2.0} | 1M

Smart [PRO] 2.0 | 1M is een led-schijnwerper met middelgroot vermogen voor buiten- en binnenverlichting. Het eenvoudige en compacte ontwerp wordt gecombineerd met technologie voor hoge technische prestaties, waarbij het optische potentieel samen met nieuwe leds en besturingssystemen optimaal wordt benut. Geschikt voor de volgende verlichtingsomgevingen: gevels, industriële perimeters, voetgangerszones en kleine sportfaciliteiten.



Smart [PRO]_{2.0} | 2+2M

Smart [PRO] 2.0 | 2+2M is een led-schijnwerper met middelgroot/groot vermogen voor binnen- en buitenverlichting. De schijnwerper bestaat uit 4 hoogwaardige modules met een verscheidenheid en optiek die geschikt zijn voor de verlichting van grote middelgrote/kleine sportruimtes en -faciliteiten.



Smart [PRO]_{2.0} | 2M

Smart [PRO] 2.0 | 2M is een led-schijnwerper met middelgroot vermogen voor binnen- en buitenverlichting. De modulariteit van de schijnwerper zorgt voor betere prestaties door het behoud van kwaliteit en efficiëntie. Door de introductie van nieuwe leds en besturingssystemen kan de schijnwerper in verschillende toepassingen worden gebruikt. Geschikt voor de volgende verlichtingsomgevingen: rotondes, stadspleinen of parkeerplaatsen, kleine sportfaciliteiten.



Smart [PRO]_{2.0} | 3x2M

Smart [PRO] 2.0 | 3x2M is de nieuwe led-schijnwerper met hoog vermogen, voor binnen en buiten. De verhoogde prestaties van deze schijnwerper maken het gebruik ervan in grote sportruimtes en -faciliteiten mogelijk en zorgen voor opmerkelijke prestaties in elke context. Eenvoudig en veilig te installeren, wordt **Smart [PRO] 2.0 | 3x2M** geleverd met verschillende hulpstukken, geschikt voor verschillende toepassingsgebieden.



Smart [PRO] 2.0

MODULARITEIT

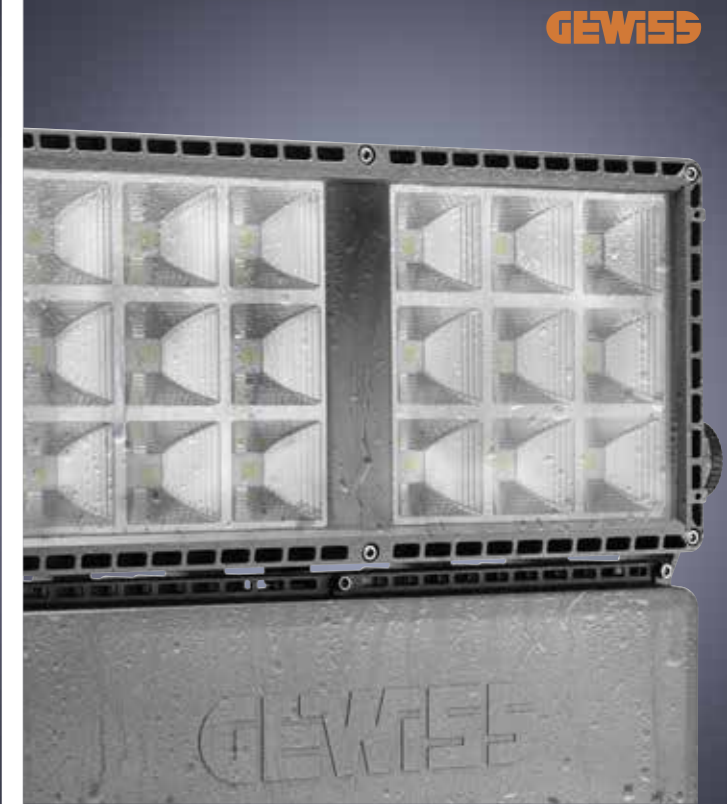
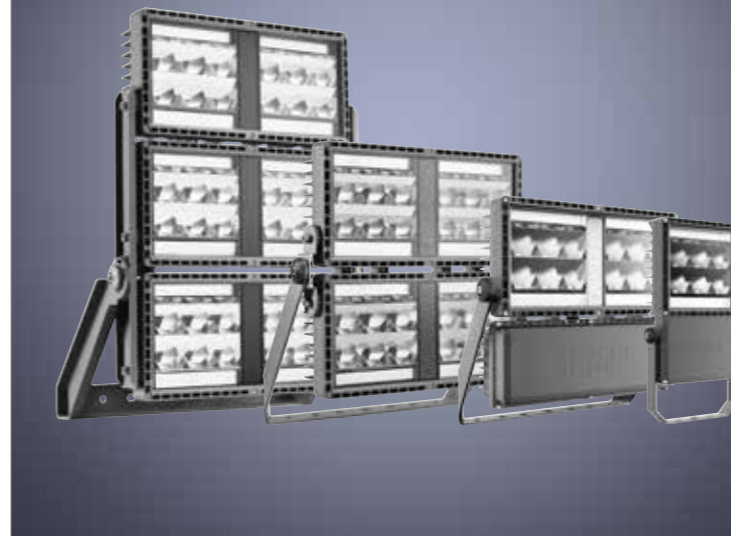
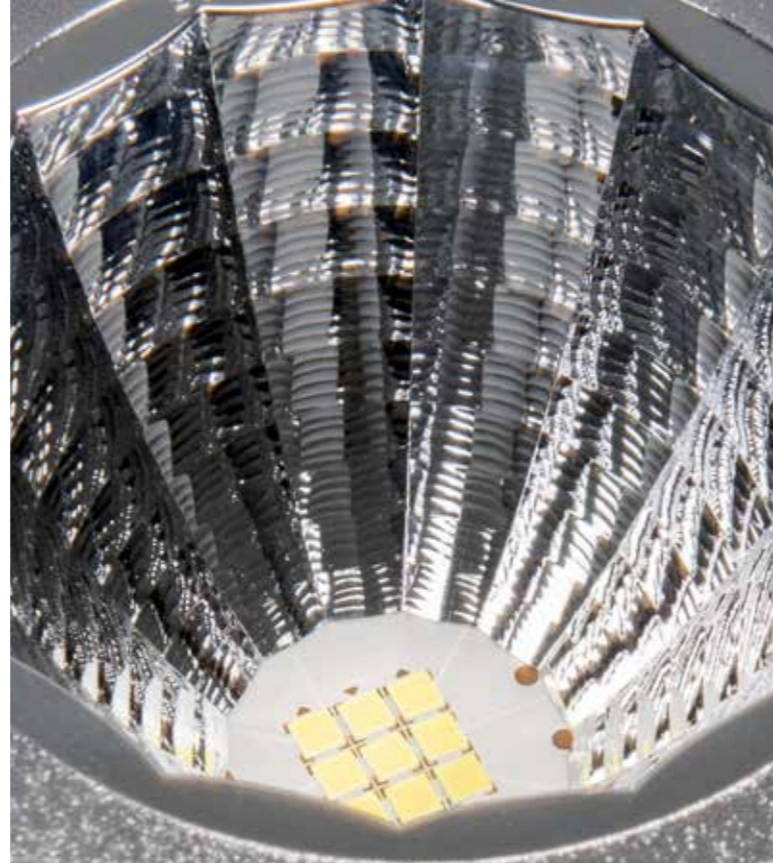
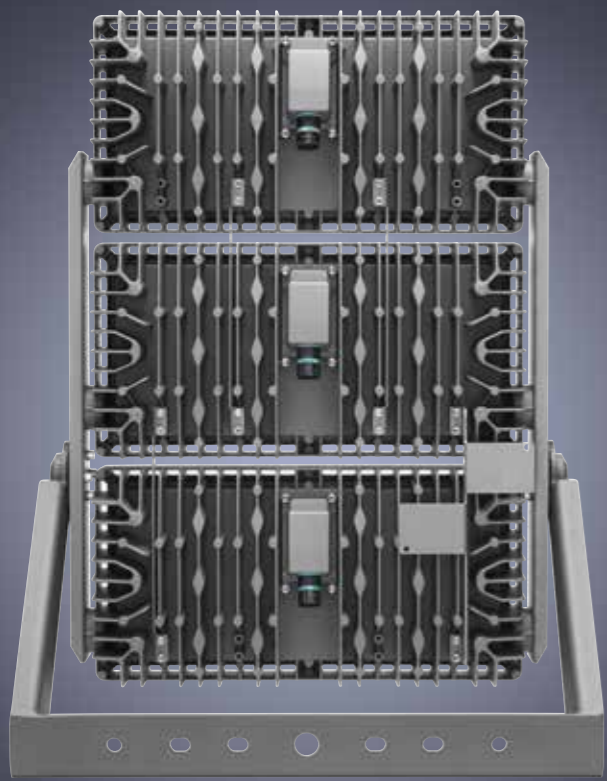
Het **Smart [PRO] 2.0**-assortiment is ontworpen op basis van de modulariteit van de optische eenheid. Dit biedt een extreme flexibiliteit tussen de verschillende soorten producten en dus de mogelijkheid om een optimale oplossing te hebben voor elk type toepassing.

FLEXIBILITEIT

Smart [PRO] 2.0 kan, afhankelijk van het ontwerp, worden geconfigureerd met volledig flexibele parameters zoals: kleurtemperatuur, kleurweergave, vermogenstype, optisch type en gekoppeld aan INTERACTIVE smart systems. Voor maximale flexibiliteit en maatwerk.

CONNECTIVITEIT

De nieuwe **Smart [PRO] 2.0** schijnwerpers zijn ontworpen om te communiceren met INTERACTIEVE systemen, die de gebruiker in staat stellen om slimme verlichtingssystemen te creëren om het verbruik, het lichtbeheer, de parkeerdetectie en nog veel meer te monitoren.

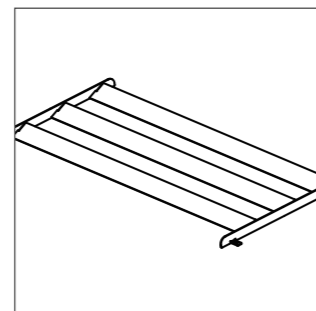


Uitzonderlijke stevigheid en precisie

Compact ontwerp en verschillende installatieopties zorgen ervoor dat **Smart [PRO] 2.0** in elke context geïmplementeerd kan worden, zelfs in de meest kritische omgevingen. De stevige structuur van gegoten aluminium en **handige connector** maken het product ideaal voor **installaties binnen en buiten**.

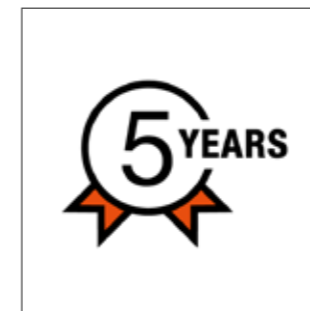
Antischittering

Smart [PRO] 2.0 is ontwikkeld om de **hoogste lichtkwaliteit te garanderen, zonder dat het visueel comfort in gevaar komt**. De backsources en het speciale accessoire "Louvre Kit", speciaal ontworpen voor **Smart [PRO] 2.0**, stellen de gebruiker in staat om de schittering aanzienlijk te verminderen en een preciezer en meer gecontroleerde verlichting te verkrijgen, voor elke toepassing.



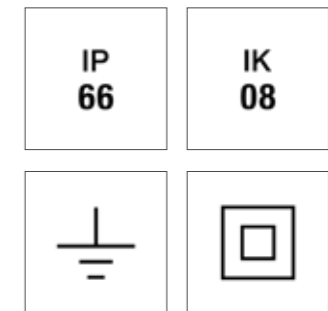
5 jaar kwaliteitsgarantie

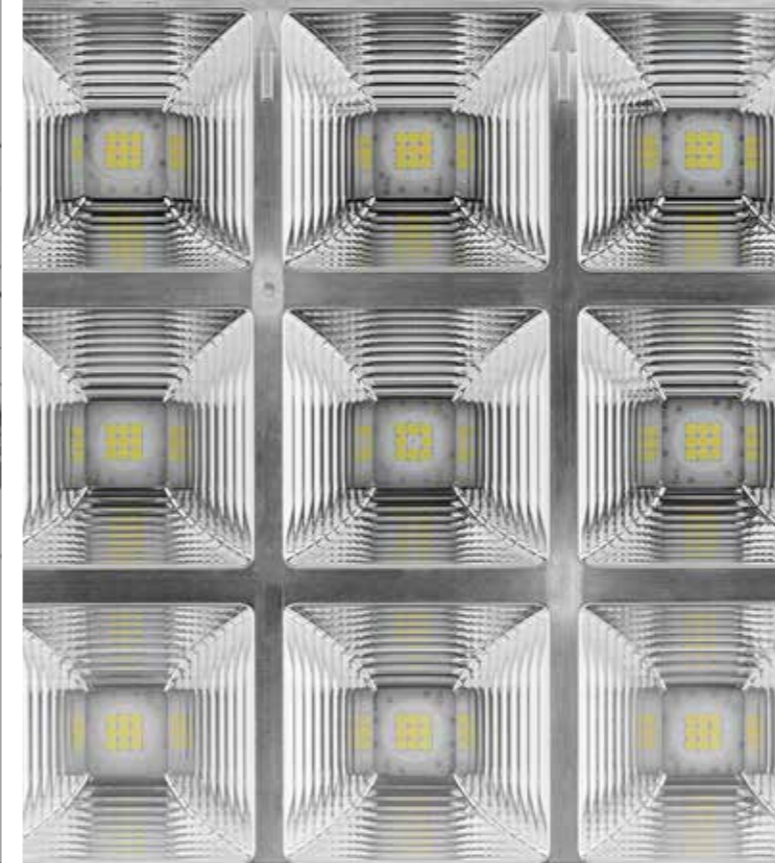
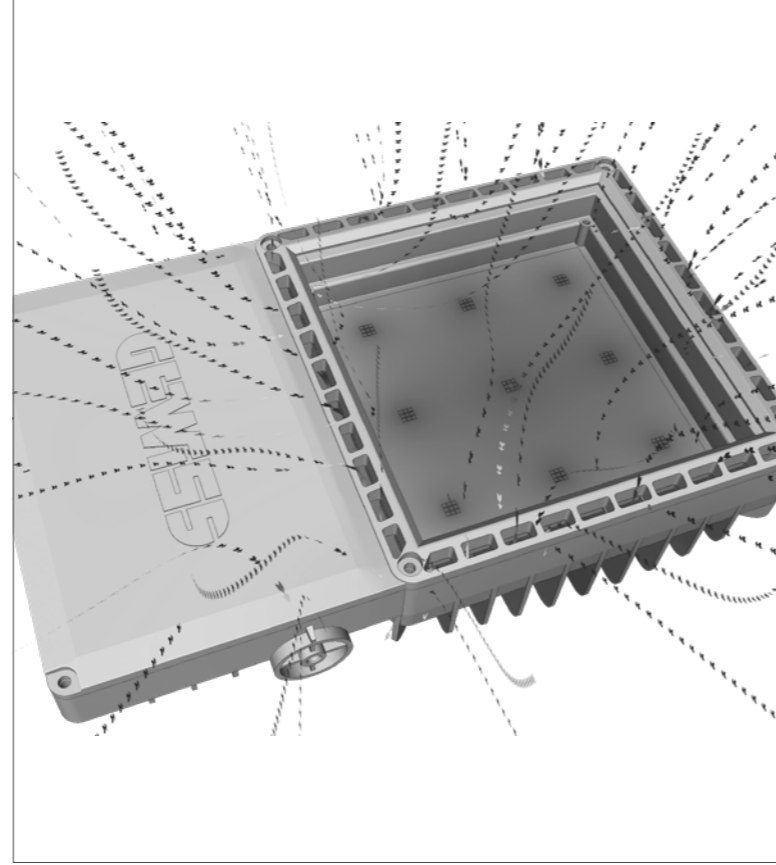
Een zorgvuldig ontwerponderzoek heeft geleid tot de ontwikkeling van systemen die maximale betrouwbaarheid bieden in elke toepassingsomgeving. Met de zorgvuldige selectie van de volgende generatie leds, hoogwaardige drivers en het dissipatiesysteemontwerp garandeert GEWISS het volledige **Smart [PRO] 2.0** assortiment voor de hoogste kwaliteit en innovatie van componenten en eindproducten, gedurende 5 jaar. De zorgvuldige selectie van de nieuwste generatie leds, de meest efficiënte drivers en het ontwerp van het innovatieve dissipatiesysteem laten GEWISS toe om 5 jaar garantie te geven op de gehele **Smart [PRO] 2.0**. Voor speciale projecten en toepassingen kunnen productversies met uitgebreide garantie worden aangevraagd.



Maximale weerstand

Smart [PRO] 2.0 is ontworpen om bestand te zijn tegen alle milieumomstandigheden en -invloeden. **Smart [PRO] 2.0** voldoet aan internationale normen voor beschermingsbeoordelingen en impactbestendigheid en biedt bescherming tegen het binnendringen van stof en water tot IP66 en stootvastheid tot IK08 voor zowel de behuizing als voor het gehard glas. Daarnaast is het assortiment beschikbaar in een klasse II-versie om aan alle installatievereisten te voldoen.





Verlichting voor professionele sportfaciliteiten

Smart [PRO] 2.0 is ook verbeterd om versies voor professionele sportfaciliteiten aan te bieden. Met de volgende generatie hoogrenderende leds, voldoet Smart [PRO] 2.0 aan TLCI- en HDTV-normen voor televisiebeelden. Een DMX-voeding kan ook worden geleverd voor maximale flexibiliteit bij het ontwerpen van complexe scenografische systemen.

Levensduur 110.000 uur

Dankzij het unieke ontwerp van het koellichaam van gegoten aluminium heeft de Smart [PRO] 2.0 elke strenge thermische test doorstaan. Dit maakt het mogelijk om het te gebruiken in verschillende omgevingsomstandigheden, waarbij een 80%-flux wordt gegarandeerd voor een duur van meer dan **110.000 uur**.

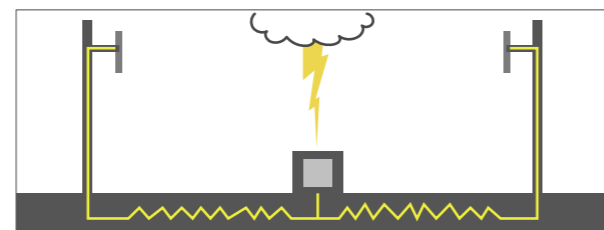
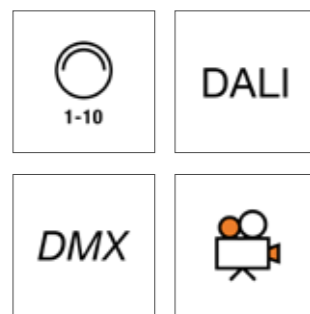
Met overspanningsbeveiliging van 5 tot 10 KV voor een langere levensduur in buitentoepassingen. Met een uitzonderlijk ontwerp voor warmteafvoer om de noodzaak van onderhoudswerkzaamheden aan elektronische componenten tot een minimum te beperken.

Breed assortiment aan optiek

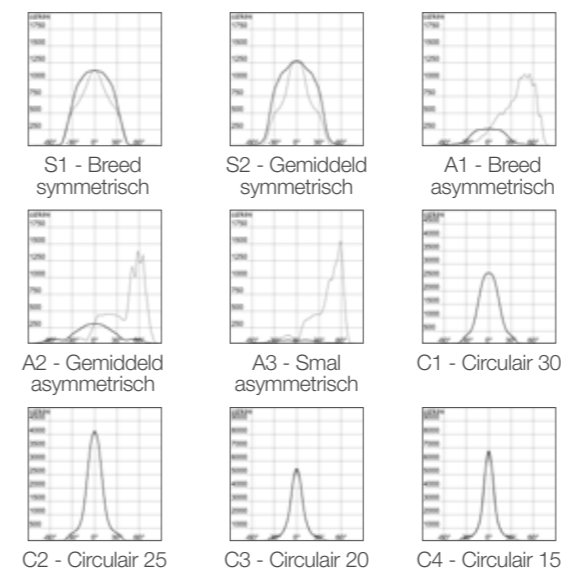
Het Smart [PRO] 2.0 assortiment is beschikbaar met **9 verschillende soorten optiek** voor gebruik in meerdere toepassingen. Versies met smalle lichtbundels zijn beschikbaar voor gebruik in **competitieve sportactiviteiten**, waar een hoog verlichtingsniveau vereist is, of voor architecturale verlichting. Asymmetrische bundels worden vooral gebruikt bij **binnensportactiviteiten** en alle installaties waarbij wandmontage of paalmontage op geringe hoogte vereist is. Symmetrische optiek voor de verlichting van **grote binnen- of buitenruimtes**.

Laboratories of Excellence

De laboratoria van GEWISS zijn gecertificeerd door het **IMQ** (Institute of Quality) en toonaangevende internationale normalisatie-instellingen en hebben **CTF2-certificering** behaald voor klanttestfaciliteiten. In deze laboratoria heeft Smart [PRO] 2.0 de strengste tests ondergaan om zijn weerstandseigenschappen te certificeren, waaronder: zoutmist, QUV, IP, IK, Levensduur en prestaties in extreme temperatuursomstandigheden. Als gevolg hiervan werd Smart [PRO] 2.0 gecertificeerd met het CE-merk (volgens de Europese Gemeenschapsrichtlijnen: LVD 2014/35/EU - EMC1014/30/ EU - ERP 2009/125/EG) en ENEC (European Norms Electrical Certification). In de sport heeft het ook de DIN18032-3 certificering behaald voor veiligheid en gebruik zonder schade als het door een bal wordt geraakt.

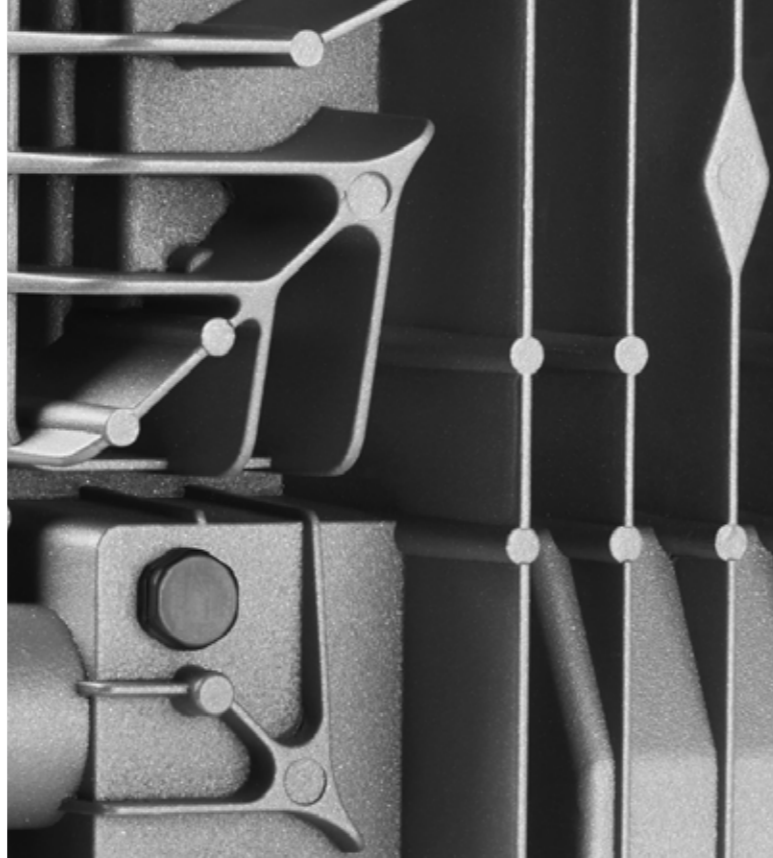


Invloed van elektrische belasting en blikseminslag



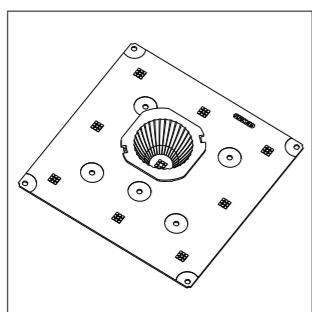
Smart [PRO] 2.0





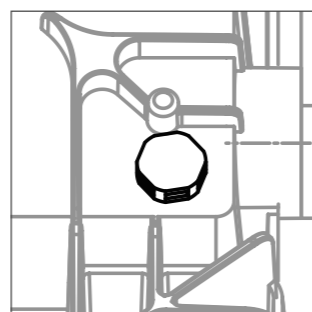
Betrouwbaarheid en duurzaamheid van alle componenten

Met behulp van een gedetailleerd selectieproces voor apparatuurcomponenten kiest onze afdeling Onderzoek en Ontwikkeling voor elke productklasse de belangrijkste elementen die voldoen aan de hoogste prestatie- en betrouwbaarheidsdoelstellingen. De duurzaamheid van componenten in verschillende toepassingen wordt gecontroleerd in gecertificeerde laboratoria van GEWISS, in tests die de levenscyclus van het product simuleren, onder andere op leds en elektronische voedingen.



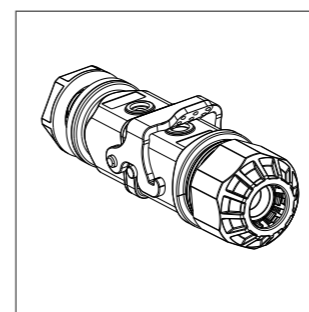
Ventilerend en niet-condenserend apparaat met Gore-Tex[®] membraan

Ventilatie- en anticondensapparaten beheren de interne druk van de apparatuur voor een grotere betrouwbaarheid, waarbij condensatie wordt verminderd door vloeistoffen en andere contaminanten uit te filteren om een storing in de schijnwerper te voorkomen.



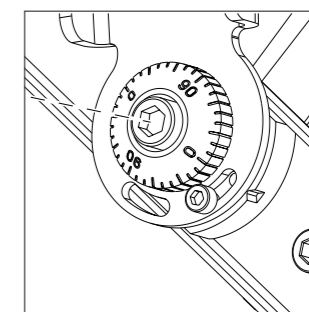
Nieuwe GEWISS connector

Gebruik de nieuwe meerpolige connector van GEWISS voor een veilige en eenvoudige installatie. Duurzaam, bestand tegen vuil, water, trillingen en hoge mechanische spanning dankzij een goede afdichting, voor bescherming tot IP66.



Laterale goniometrische schaal

Dankzij het eenvoudige en veilige vergrendelings- en aanwijssysteem van de optische assemblage biedt **Smart [PRO] 2.0** betrouwbare, consistente prestaties en betrouwbaarheid doorheen de tijd. De dubbele laterale goniometrische schaal vergemakkelijkt ook de afstelling van de lichtbundel, voor een perfecte plaatsing van de schijnwerper.



Geavanceerde optische systemen voor elke toepassing

CCT-led				1M	2M	2+2M	3x2M
				≤ 5700 K			
Naam	Fotometrie	Foto-optiek	Optisch ontwerp	RG1			
S1 - Symmetrisch breed				10 m	10 m	10 m	10 m
S2 - Symmetrisch gemiddeld				10 m	10 m	10 m	10 m
A1 - Asymmetrisch breed				10 m	10 m	10 m	14 m
A2 - Asymmetrisch gemiddeld				10 m	10 m	10 m	15 m
A3 - Asymmetrisch smal				12,5 m	10 m	15 m	17 m
C1 - Circulair 30				11 m	11 m	11 m	11 m
C2 - Circulair 25				11 m	11 m	11 m	11 m
C3 - Circulair 20				11 m	11 m	11 m	11 m
C4 - Circulair 15				11 m	11 m	11 m	11 m

Technische gegevens

	1M	2M	2+2M	3x2M
Isolatieklasse	CL1 - CL2		CL1	
Beschermingsgraad	IP66			
Impactweerstand	IK08			
Optiek	2 Symmetrisch, 3 Asymmetrisch, 4 Circulair			
Vermogen	165W	330W	660W bij 230V	970W bij 230V
Lichtstroom	Tot 20Klm	Tot 40Klm	Tot 81Klm	Tot 122Klm
Efficiëntie	Tot 126lm/W			
Kleurtemperatuur	3.000K - 4.000K - 5.700K			
Kleurweergave-index (CRI: Colour rendering index)	70 - 80		70 - 80 - 90 TLCI >80	
Gebruikstemperatuur	-30 °C tot +50 °C			
Voeding	220÷240V 50/60 Hz		220÷240 V/400V 50/60 Hz	
Voeding	1-10 V - DALI		1-10V - DALI - DMX	DALI - DMX
Kleur	Grafietgrijs polyester poedercoating			
Rotatie	Geïntegreerd goniometerrotatiesysteem			
Bekabeling	Waterdichte connector			
Levensduur	Tot L80B10 (Tq+25 °C) > 110.000 uur			
Overspannings beveiliging	Tot 10/10KV			

Technische eigenschappen kunnen veranderen als gevolg van technologische ontwikkelingen.

Smart [PRO] 2.0





Smart [PRO] 2.0 | 1M

Schijnwerper met middelgroot vermogen voor de verlichting van amateursportvoorzieningen, gevels en kleine buitenruimtes.

Smart [PRO] 2.0 | 1M is een led-schijnwerper voor buiten, geschikt voor de verlichting van kleine buitenruimtes en sportfaciliteiten, die dankzij de in een kit geleverde gegalvaniseerde stalen beugel op wanden, plafonds of op de grond kan worden geïnstalleerd. De behuizing is gemaakt van gegoten aluminium, met geïntegreerd passief koellichaam en polyester poedercoating met drievoudige passivering. Metalen kern PCB-led, met CSP-led. De reflector is gemaakt van metaalhoudend polycarbonaat dat bestendig is tegen hoge temperaturen, of geanodiseerd en gepolijst aluminium. Met een voorwand van 4 mm dik gehard glas en slijtvaste siliconen afdichtingen. De schijnwerper is tevens voorzien van een ventilatie- en anticondensapparaat met elektrische aansluiting via een waterdichte connector en isolatieklasse 1 en 2. De schijnwerper is verkrijgbaar met negen verschillende typen optiek, drie kleurtemperaturen (3.000K/4.000K/5.700K), twee typen kleurweergave-index (CRI>70, CRI>80) en twee voedingsopties (1-10V of DALI).



IK 08

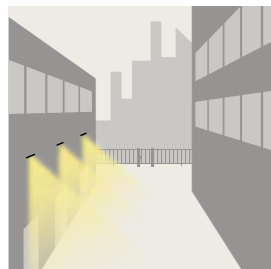
IP 66



DIN 18032-3



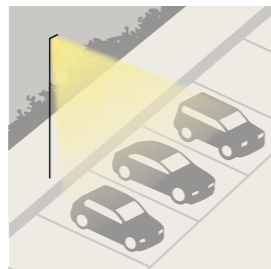
TOEPASSINGEN



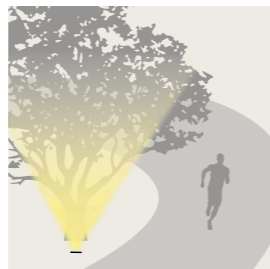
Onder dakranden



Openluchtindustrie



Parkeerplaatsen

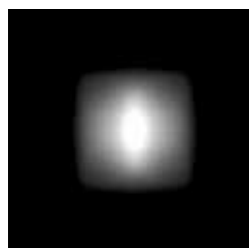


Landschapsarchitectuur

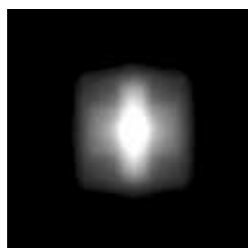


Buitensport

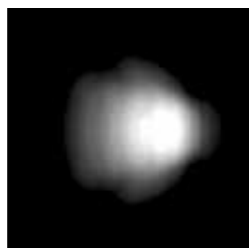
LICHTBUNDELVERDELING



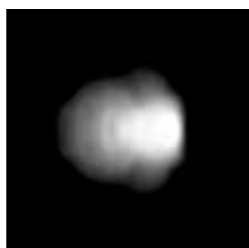
S1 - Breed symmetrisch



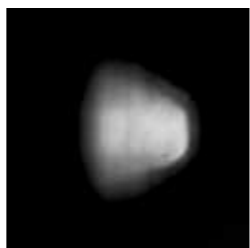
S2 - Gemiddeld symmetrisch



A1 - Breed asymmetrisch



A2 - Gemiddeld asymmetrisch



A3 - Smal asymmetrisch



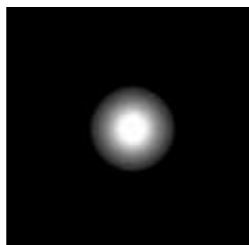
C1 - Circulair 30



C2 - Circulair 25



C3 - Circulair 20

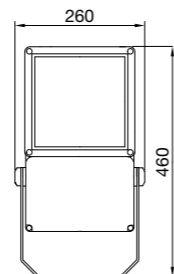


C4 - Circulair 15





GROOTTE



ALGEMENE INFORMATIE

Toepassing	Binnen/Buiten
Kleur	Grafietgrijs
Bron	Niet-ervangbare led
Stroomverbruik	165 W
Levensduur	L90B10 (Tq+25 °C) > 50.000 uur
	L90B10 (Tq+40 °C) = 40.000 uur
	L90B10 (Tq+50 °C) = 32.000 uur
	L80B10 (Tq+25 °C) > 110.000 uur
Gewicht	5,7 kg
Garantie	5 jaar
Gebruikstemperatuur	-30 +40°C - 1-10 V
	-30 +50°C - DALI

OPTIEK- EN VERLICHTINGSFUNCTIES

Optiek	4 Circulair - 3 Asymmetrisch - 2 Symmetrisch
Lichtstroom	Tot 20 Klm
Lichtrendement	Tot 124lm/W
Kleurtemperatuur	3.000K - 4.000K - 5.700K
Kleurweergave-index	CRI >70 - CRI >80
Standaardafwijking kleuvereinkomst	CRI > 70 SDCM = 5
	CRI > 80 SDCM = 3

MATERIALEN

Behuizing	Gegoten aluminium
Scherm	Voorzijde van gehard glas met 4 mm dikte
Optische eenheid	Reflector gemaakt van metaalhoudend polycarbonaat dat bestendig is tegen hoge temperaturen (HT PC) of geanodiseerd en gepolijst aluminium
Externe schroeven	Roestvrij staal
Kleuraufwerking	Polyester poedercoating met trivalente passivatie

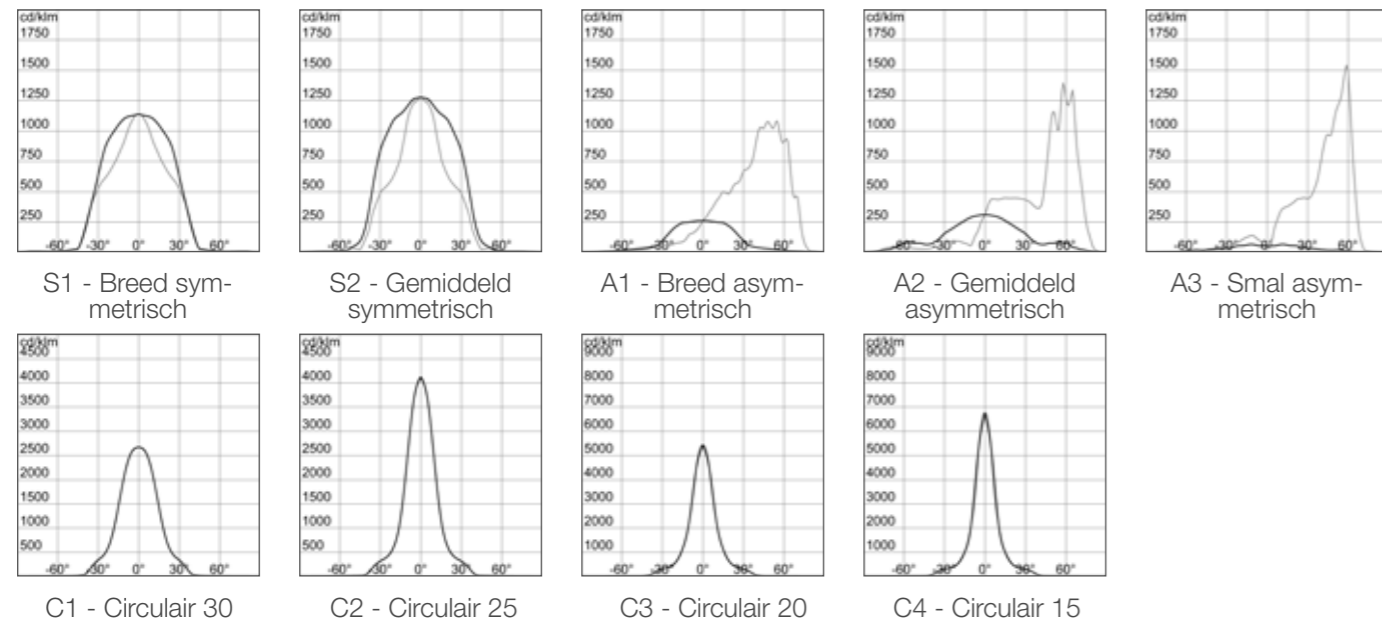
INSTALLATIE EN ONDERHOUD

Installatie- en assemblagetypen	Paal - Muur - Grond
Helling	Met verstelbare goniometrische schaal voorgemonteerd op het product
Bekabeling	Waterdichte spanningsconnector
Bestuurdersdoos	Geïntegreerd
Maximale zone blootgesteld aan wind	0,085 m ²

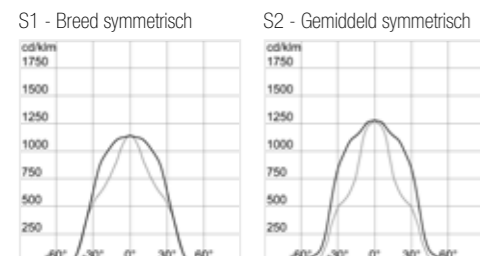
ELEKTRISCHE EIGENSCHAPPEN EN LICHTBEHEER

Stroomvoltage	220 - 240V
Nominale frequentie	50/60 Hz
Voeding	Inbegrepen
Beschermingsapparaat	6KV RCCB modus/10KV gewone modus
Controlesysteem	1-10 V/DALI
Isolatieklasse	Klasse I en II

FOTOMETRIE



Smart [PRO] 2.0 | Symmetrische optiek



CRI>70 - KLASSE I

Code	Optiek	Lichtstroom van het apparaat (lm)	Stroomverbruik (W)	Efficiëntie (lm/W)	Kleurtemp. (CCT)	Controlesysteem
GWP2173AS	S1 - Breed symmetrisch	18.300	165 W	111	3.000 K	Stand Alone - 1/10V
GWP2173BS	S2 - Gemiddeld symmetrisch	19.000	165 W	115	3.000K	Stand Alone - 1/10V
GWP2173AD	S1 - Breed symmetrisch	18.300	165 W	111	3.000K	DALI
GWP2173BD	S2 - Gemiddeld symmetrisch	19.000	165 W	115	3.000K	DALI
GWP2174AS	S1 - Breed symmetrisch	19.600	165 W	119	4.000K	Stand Alone - 1/10V
GWP2174BS	S2 - Gemiddeld symmetrisch	20.300	165 W	123	4.000K	Stand Alone - 1/10V
GWP2174AD	S1 - Breed symmetrisch	19.600	165 W	119	4.000K	DALI
GWP2174BD	S2 - Gemiddeld symmetrisch	20.300	165 W	123	4.000K	DALI
GWP2175AS	S1 - Breed symmetrisch	19.600	165 W	119	5.700K	Stand Alone - 1/10V
GWP2175BS	S2 - Gemiddeld symmetrisch	20.300	165 W	123	5.700K	Stand Alone - 1/10V
GWP2175AD	S1 - Breed symmetrisch	19.600	165 W	119	5.700K	DALI
GWP2175BD	S2 - Gemiddeld symmetrisch	20.300	165 W	123	5.700K	DALI

CRI>80 - KLASSE I

Code	Optiek	Lichtstroom van het apparaat (lm)	Stroomverbruik (W)	Efficiëntie (lm/W)	Kleurtemp. (CCT)	Controlesysteem
GWP2184AS	S1 - Breed symmetrisch	18.300	165 W	111	4.000K	Stand Alone - 1/10V
GWP2184BS	S2 - Gemiddeld symmetrisch	19.000	165 W	115	4.000K	Stand Alone - 1/10V
GWP2184AD	S1 - Breed symmetrisch	18.300	165 W	111	4.000 K	DALI
GWP2184BD	S2 - Gemiddeld symmetrisch	19.000	165 W	115	4.000K	DALI
GWP2185AS	S1 - Breed symmetrisch	18.300	165 W	111	5.700K	Stand Alone - 1/10V
GWP2185BS	S2 - Gemiddeld symmetrisch	19.000	165 W	115	5.700 K	Stand Alone - 1/10V
GWP2185AD	S1 - Breed symmetrisch	18.300	165 W	111	5.700K	DALI
GWP2185BD	S2 - Gemiddeld symmetrisch	19.000	165 W	115	5.700K	DALI

CRI>70 - KLASSE II

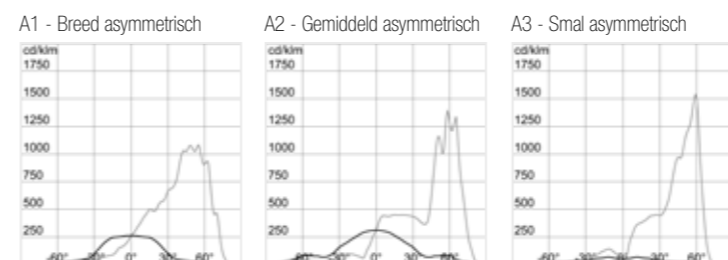
Code	Optiek	Lichtstroom van het apparaat (lm)	Stroomverbruik (W)	Efficiëntie (lm/W)	Kleurtemp. (CCT)	Controlesysteem
GWP2173AB	S1 - Breed symmetrisch	18.300	165 W	111	3.000K	DALI
GWP2173BB	S2 - Gemiddeld symmetrisch	19.000	165 W	115	3.000K	DALI
GWP2174AB	S1 - Breed symmetrisch	19.600	165 W	119	4.000K	DALI
GWP2174BB	S2 - Gemiddeld symmetrisch	20.300	165 W	123	4.000K	DALI
GWP2175AB	S1 - Breed symmetrisch	19.600	165 W	119	5.700K	DALI
GWP2175BB	S2 - Gemiddeld symmetrisch	20.300	165 W	123	5.700K	DALI

CRI>80 - KLASSE II

Code	Optiek	Lichtstroom van het apparaat (lm)	Stroomverbruik (W)	Efficiëntie (lm/W)	Kleurtemp. (CCT)	Controlesysteem
GWP2183AB	S1 - Breed symmetrisch	17.000	165 W	103	3.000 K	DALI
GWP2183BB	S2 - Gemiddeld symmetrisch	17.600	165 W	107	3.000K	DALI

GWP2184AB	S1 - Breed symmetrisch	18.300	165 W	111	4.000K	DALI
GWP2184BB	S2 - Gemiddeld symmetrisch	19.000	165 W	115	4.000K	DALI

Smart [PRO] 2.0 | Asymmetrische optiek



CRI>70 - KLASSE I

Code	Optiek	Lichtstroom van het apparaat (lm)	Stroomverbruik (W)	Efficiëntie (lm/W)	Kleurtemp. (CCT)	Controlesysteem
GWP2173CS	A1 - Breed asymmetrisch	17.800	165 W	108	3.000K	Stand Alone - 1/10V
GWP2173FS	A2 - Gemiddeld asymmetrisch	15.300	165 W	93	3.000K	Stand Alone - 1/10V
GWP2173NS	A3 - Smal asymmetrisch	17.600	165 W	107	3.000K	Stand Alone - 1/10V
GWP2173CD	A1 - Breed asymmetrisch	17.800	165 W	108	3.000 K	DALI
GWP2173FD	A2 - Gemiddeld asymmetrisch	15.300	165 W	93	3.000K	DALI
GWP2173ND	A3 - Smal asymmetrisch	17.600	165 W	107	3.000K	DALI
GWP2174CS	A1 - Breed asymmetrisch	19.100	165 W	116	4.000K	Stand Alone - 1/10V
GWP2174FS	A2 - Gemiddeld asymmetrisch	16.400	165 W	99	4.000 K	Stand Alone - 1/10V
GWP2174NS	A3 - Smal asymmetrisch	18.800	165 W	114	4.000K	Stand Alone - 1/10V
GWP2174CD	A1 - Breed asymmetrisch	19.100	165 W	116	4.000K	DALI
GWP2174FD	A2 - Gemiddeld asymmetrisch	16.400	165 W	99	4.000K	DALI
GWP2174ND	A3 - Smal asymmetrisch	18.800	165 W	114	4.000 K	DALI
GWP2175CS	A1 - Breed asymmetrisch	19.100	165 W	116	5.700K	Stand Alone - 1/10V
GWP2175FS	A2 - Gemiddeld asymmetrisch	16.400	165 W	99	5.700K	Stand Alone - 1/10V
GWP2175NS	A3 - Smal asymmetrisch	18.800	165 W	114	5.700K	Stand Alone - 1/10V
GWP2175CD	A1 - Breed asymmetrisch	19.100	165 W	116	5.700K	DALI
GWP2175FD	A2 - Gemiddeld asymmetrisch	16.400	165 W	99	5.700K	DALI
GWP2175ND	A3 - Smal asymmetrisch	18.800	165 W	114	5.700K	DALI

CRI>80 - KLASSE I

Code	Optiek	Lichtstroom van het apparaat (lm)	Stroomverbruik (W)	Efficiëntie (lm/W)	Kleurtemp. (CCT)	Controlesysteem
GWP2184CS	A1 - Breed asymmetrisch	17.800	165 W	108	4.000K	Stand Alone - 1/10V
GWP2184FS	A2 - Gemiddeld asymmetrisch	15.300	165 W	93	4.000K	Stand Alone - 1/10V
GWP2184NS	A3 - Smal asymmetrisch	17.600	165 W	107	4.000K	Stand Alone - 1/10V
GWP2184CD	A1 - Breed asymmetrisch	17.800	165 W	108	4.000K	DALI
GWP2184FD	A2 - Gemiddeld asymmetrisch	15.300	165 W	93	4.000K	DALI
GWP2184ND	A3 - Smal asymmetrisch	17.600	165 W	107	4.000K	DALI

Code	Optiek	Lichtstroom van het apparaat (lm)	Stroomverbruik (W)	Efficiëntie (lm/W)	Kleurtemp. (CCT)	Controlesysteem
GWP2185CS	A1 - Breed asymmetrisch	17.800	165 W	108	5.700K	Stand Alone - 1/10V
GWP2185FS	A2 - Gemiddeld asymmetrisch	15.300	165 W	93	5.700 K	Stand Alone - 1/10V
GWP2185NS	A3 - Smal asymmetrisch	17.600	165 W	107	5.700K	Stand Alone - 1/10V
GWP2185CD	A1 - Breed asymmetrisch	17.800	165 W	108	5.700K	DALI
GWP2185FD	A2 - Gemiddeld asymmetrisch	15.300	165 W	93	5.700K	DALI
GWP2185ND	A3 - Smal asymmetrisch	17.600	165 W	107	5.700K	DALI

CRI>70 - KLASSE II

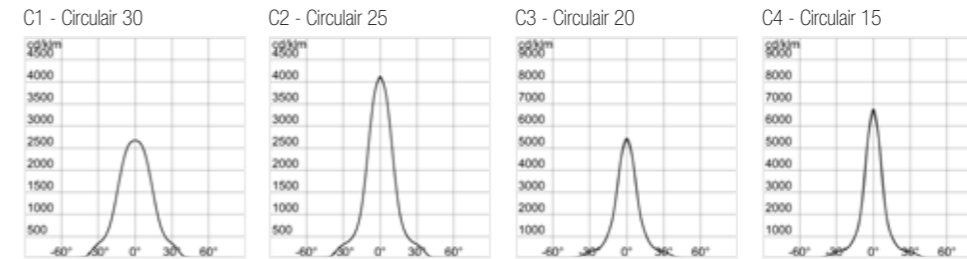
Code	Optiek	Lichtstroom van het apparaat (lm)	Stroomverbruik (W)	Efficiëntie (lm/W)	Kleurtemp. (CCT)	Controlesysteem
GWP2173CB	A1 - Breed asymmetrisch	17.800	165 W	108	3.000K	DALI
GWP2173FB	A2 - Gemiddeld asymmetrisch	15.300	165 W	93	3.000K	DALI
GWP2173NB	A3 - Smal asymmetrisch	17.600	165 W	107	3.000 K	DALI
GWP2174CB	A1 - Breed asymmetrisch	19.100	165 W	116	4.000K	DALI
GWP2174FB	A2 - Gemiddeld asymmetrisch	16.400	165 W	99	4.000K	DALI
GWP2174NB	A3 - Smal asymmetrisch	18.800	165 W	114	4.000 K	DALI
GWP2175CB	A1 - Breed asymmetrisch	19.100	165 W	116	5.700K	DALI
GWP2175FB	A2 - Gemiddeld asymmetrisch	16.400	165 W	99	5.700K	DALI
GWP2175NB	A3 - Smal asymmetrisch	18.800	165 W	114	5.700K	DALI

CRI>80 - KLASSE II



Code	Optiek	Lichtstroom van het apparaat (lm)	Stroomverbruik (W)	Efficiëntie (lm/W)	Kleurtemp. (CCT)	Controlesysteem
GWP2183CB	A1 - Breed asymmetrisch	16.500	165 W	100	3.000K	DALI
GWP2183FB	A2 - Gemiddeld asymmetrisch	14.200	165 W	86	3.000K	DALI
GWP2183NB	A3 - Smal asymmetrisch	16.300	165 W	99	3.000K	DALI
GWP2184CB	A1 - Breed asymmetrisch	17.800	165 W	108	4.000K	DALI
GWP2184FB	A2 - Gemiddeld asymmetrisch	15.300	165 W	93	4.000K	DALI
GWP2184NB	A3 - Smal asymmetrisch	17.600	165 W	107	4.000K	DALI

Smart [PRO] 2.0 | Circulaire optiek



CRI>70 - KLASSE I

Code	Optiek	Lichtstroom van het apparaat (lm)	Stroomverbruik (W)	Efficiëntie (lm/W)	Kleurtemp. (CCT)	Controlesysteem
GWP2173GS	C4 - Circulair 15	19.100	165 W	116	3.000K	Stand Alone - 1/10V
GWP2173HS	C3 - Circulair 20	19.100	165 W	116	3.000K	Stand Alone - 1/10V
GWP2173LS	C2 - Circulair 25	18.700	165 W	113	3.000K	Stand Alone - 1/10V
GWP2173MS	C1 - Circulair 30	18.700	165 W	113	3.000K	Stand Alone - 1/10V
GWP2173GD	C4 - Circulair 15	19.100	165 W	116	3.000 K	DALI
GWP2173HD	C3 - Circulair 20	19.100	165 W	116	3.000K	DALI
GWP2173LD	C2 - Circulair 25	18.700	165 W	113	3.000K	DALI
GWP2173MD	C1 - Circulair 30	18.700	165 W	113	3.000K	DALI
GWP2174GS	C4 - Circulair 15	20.500	165 W	124	4.000K	Stand Alone - 1/10V
GWP2174HS	C3 - Circulair 20	20.500	165 W	124	4.000K	Stand Alone - 1/10V
GWP2174LS	C2 - Circulair 25	20.000	165 W	121	4.000 K	Stand Alone - 1/10V
GWP2174MS	C1 - Circulair 30	20.000	165 W	121	4.000K	Stand Alone - 1/10V
GWP2174GD	C4 - Circulair 15	20.500	165 W	124	4.000K	DALI
GWP2174HD	C3 - Circulair 20	20.500	165 W	124	4.000K	DALI
GWP2174LD	C2 - Circulair 25	20.000	165 W	121	4.000 K	DALI
GWP2174MD	C1 - Circulair 30	20.000	165 W	121	4.000K	DALI
GWP2175GS	C4 - Circulair 15	20.500	165 W	124	5.700K	Stand Alone - 1/10V
GWP2175HS	C3 - Circulair 20	20.500	165 W	124	5.700 K	Stand Alone - 1/10V
GWP2175LS	C2 - Circulair 25	20.000	165 W	121	5.700K	Stand Alone - 1/10V
GWP2175MS	C1 - Circulair 30	20.000	165 W	121	5.700K	Stand Alone - 1/10V
GWP2175GD	C4 - Circulair 15	20.500	165 W	124	5.700 K	DALI
GWP2175HD	C3 - Circulair 20	20.500	165 W	124	5.700K	DALI
GWP2175LD	C2 - Circulair 25	20.000	165 W	121	5.700K	DALI
GWP2175MD	C1 - Circulair 30	20.000	165 W	121	5.700K	DALI

CRI>80 - KLASSE I

Code	Optiek	Lichtstroom van het apparaat (lm)	Stroomverbruik (W)	Efficiëntie (lm/W)	Kleurtemp. (CCT)	Controlesysteem
GWP2184GS	C4 - Circulair 15	19.100	165 W	116	4.000K	Stand Alone - 1/10V
GWP2184HS	C3 - Circulair 20	19.100	165 W	116	4.000K	Stand Alone - 1/10V
GWP2184LS	C2 - Circulair 25	18.700	165 W	113	4.000K	Stand Alone - 1/10V
GWP2184MS	C1 - Circulair 30	18.700	165 W	113	4.000 K	Stand Alone - 1/10V
GWP2184GD	C4 - Circulair 15	19.100	165 W	116	4.000K	DALI
GWP2184HD	C3 - Circulair 20	19.100	165 W	116	4.000K	DALI
GWP2184LD	C2 - Circulair 25	18.700	165 W	113	4.000K	DALI
GWP2184MD	C1 - Circulair 30	18.700	165 W	113	4.000K	DALI

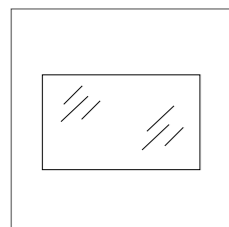
GWP2185GS	C4 - Circulair 15	19.100	165 W	116	5.700 K	Stand Alone - 1/10V
GWP2185HS	C3 - Circulair 20	19.100	165 W	116	5.700K	Stand Alone - 1/10V
GWP2185LS	C2 - Circulair 25	18.700	165 W	113	5.700K	Stand Alone - 1/10V
GWP2185MS	C1 - Circulair 30	18.700	165 W	113	5.700K	Stand Alone - 1/10V
GWP2185GD	C4 - Circulair 15	19.100	165 W	116	5.700K	DALI
GWP2185HD	C3 - Circulair 20	19.100	165 W	116	5.700K	DALI
GWP2185LD	C2 - Circulair 25	18.700	165 W	113	5.700K	DALI
GWP2185MD	C1 - Circulair 30	18.700	165 W	113	5.700K	DALI

CRI>70 - KLASSE II

Code	Optiek	Lichtstroom van het apparaat (lm)	Stroomverbruik (W)	Efficiëntie (lm/W)	Kleurtemp. (CCT)	Controlesysteem
GWP2173GB	C4 - Circulair 15	19.100	165 W	116	3.000K	DALI
GWP2173HB	C3 - Circulair 20	19.100	165 W	116	3.000K	DALI
GWP2173LB	C2 - Circulair 25	18.700	165 W	113	3.000K	DALI
GWP2173MB	C1 - Circulair 30	18.700	165 W	113	3.000K	DALI
GWP2174GB	C4 - Circulair 15	20.500	165 W	124	4.000K	DALI
GWP2174HB	C3 - Circulair 20	20.500	165 W	124	4.000K	DALI
GWP2174LB	C2 - Circulair 25	20.000	165 W	121	4.000K	DALI
GWP2174MB	C1 - Circulair 30	20.000	165 W	121	4.000K	DALI
GWP2175GB	C4 - Circulair 15	20.500	165 W	124	5.700K	DALI
GWP2175HB	C3 - Circulair 20	20.500	165 W	124	5.700K	DALI
GWP2175LB	C2 - Circulair 25	20.000	165 W	121	5.700K	DALI
GWP2175MB	C1 - Circulair 30	20.000	165 W	121	5.700K	DALI

CRI>80 - KLASSE II

Code	Optiek	Lichtstroom van het apparaat (lm)	Stroomverbruik (W)	Efficiëntie (lm/W)	Kleurtemp. (CCT)	Controlesysteem
GWP2183GB	C4 - Circulair 15	17.800	165 W	108	3.000K	DALI
GWP2183HB	C3 - Circulair 20	17.800	165 W	108	3.000K	DALI
GWP2183LB	C2 - Circulair 25	17.400	165 W	105	3.000K	DALI
GWP2183MB	C1 - Circulair 30	17.400	165 W	105	3.000K	DALI
GWP2184GB	C4 - Circulair 15	19.100	165 W	116	4.000K	DALI
GWP2184HB	C3 - Circulair 20	19.100	165 W	116	4.000K	DALI
GWP2184LB	C2 - Circulair 25	18.700	165 W	113	4.000 K	DALI
GWP2184MB	C1 - Circulair 30	18.700	165 W	113	4.000K	DALI



GLASKIT

ACCESSOIRES

Code	Beschrijving
GWP2902	SMART PRO 2.0 1M GLASVERVANGINGSKIT

VOORBEELD ONTWERPOPLOSSING:

Parkeerterrein
Installatie op verlichtingstoren

REFERENTIESTANDAARD

UNI 12464-2:2014 - Parkeerplaatsen	Verlichting:	Uniformiteit:
Paragraaf 5.9.3: bij zwaar verkeer	E med ≥ 20 lux	E min / E med ≥ 0,25



OMGEVINGSGEGEVENS

Projectgebied	Installatiehoogte:	Installatietype
3.740 m ²	15 m	Op verlichtingstorens

VERKREGEN WAARDEN

UNI 12464-2:2014 - Parkeerplaatsen	Verlichting:	Uniformiteit:
Paragraaf 5.9.3: bij zwaar verkeer	E med ≥ 27 lux	E min / E med ≥ 0,58

GEÏNSTALLEERDE PRODUCTEN

Code	Beschrijving	Hoeveelheid
GWP2174NB	SMART [PRO]2.0 - 1M - asymmetrische optiek A3 - led CCT4000K en CRI70 - CL2 - IP66 - IK08	8



Smart [PRO] | 2M

Schijnwerper met middelgroot vermogen voor de verlichting van kleine sportfaciliteiten, rotondes, parkeerplaatsen en stadsplein.

Smart [PRO] 2.0 | 2M is een led-schijnwerper voor buiten, geschikt voor de verlichting van buitenruimtes en sportfaciliteiten, die dankzij de in een kit geleverde gegalvaniseerde stalen beugel op wanden, plafonds of op de grond kan worden geïnstalleerd. De behuizing is gemaakt van gegoten aluminium, met geïntegreerd passief koellichaam en polyester poedercoating met drievoudige passivering. Metalen kern PCB-led, met CSP-led. De reflector is gemaakt van metaalhoudend polycarbonaat dat bestendig is tegen hoge temperaturen of geanodiseerd en gepolijst aluminium. Met een voorwand van 4 mm dik gehard glas en slijtvaste siliconen afdichtingen. De schijnwerper is tevens voorzien van een ventilatie- en anticondensapparaat met elektrische aansluiting via een waterdichte connector en isolatieklasse 1 en 2. De schijnwerper is verkrijgbaar met negen verschillende typen optiek, drie kleurtemperaturen (3.000K/4.000K/5.700K), twee typen kleurweergave-index (CRI>70, CRI>80) en twee voedingsopties (1-10V of DALI).



IK
08

IP
66



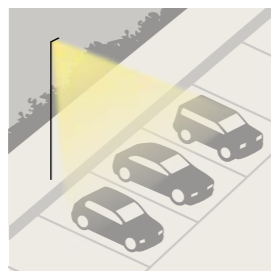
DIN 18032-3



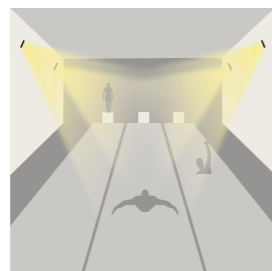
TOEPASSINGEN



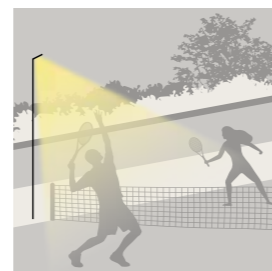
Sportruimtes



Parkeerplaatsen

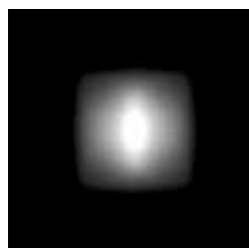


Binnensporten

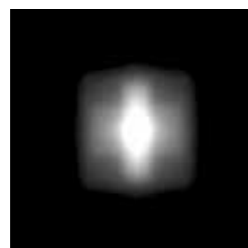


Buitensport

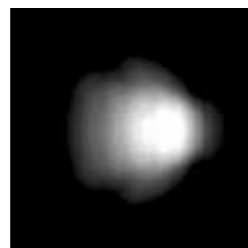
LICHTBUNDELVERDELING



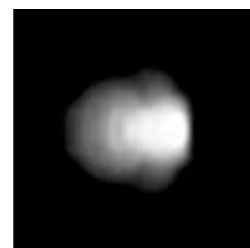
S1 - Breed symmetrisch



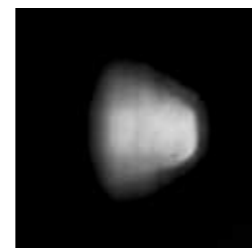
S2 - Gemiddeld symmetrisch



A1 - Breed asymmetrisch



A2 - Gemiddeld asymmetrisch



A3 - Smal asymmetrisch



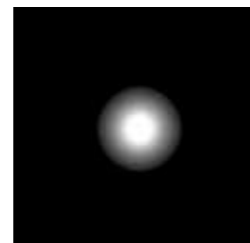
C1 - Circulair 30



C2 - Circulair 25



C3 - Circulair 20

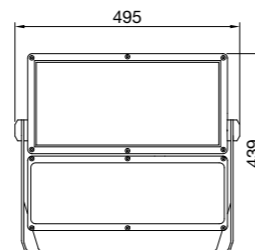


C4 - Circulair 15





GROOTTE



ALGEMENE INFORMATIE

Toepassing	Binnen/Buiten
Kleur	Grafietgrijs
Bron	led - niet vervangbaar
Stroomverbruik	330 W
Levensduur	L90B10 (Tq+25 °C) > 40.000 uur
	L90B10 (Tq+50 °C) = 32.000 uur
	L80B10 (Tq+25 °C) > 90.000 uur
Gewicht	13 kg
Garantie	5 jaar
Gebruikstemperatuur	-30 +50 °C

OPTIEK- EN VERLICHTINGSFUNCTIES

Optiek	4 Circulair - 3 Asymmetrisch - 2 Symmetrisch
Lichtstroom	Tot 40Klm
Lichtrendement	Tot 124lm/W
Kleurtemperatuur	3.000K - 4.000K - 5.700K
Kleurweergave-index	CRI >70 - CRI >80
Standaardafwijking kleuvereinkomst	CRI > 70 SDCM = 5
	CRI > 80 SDCM = 3

MATERIALEN

Behuizing	Gegoten aluminium
Scherm	Voorzijde van gehard glas met 4 mm dikte
Optische eenheid	Reflector gemaakt van metaalhoudend polycarbonaat dat bestendig is tegen hoge temperaturen (HT PC) of geanodiseerd en gepolijst aluminium
Externe schroeven	Roestvrij staal
Kleuraferwerking	Polyester poedercoating met trivalente passivatie

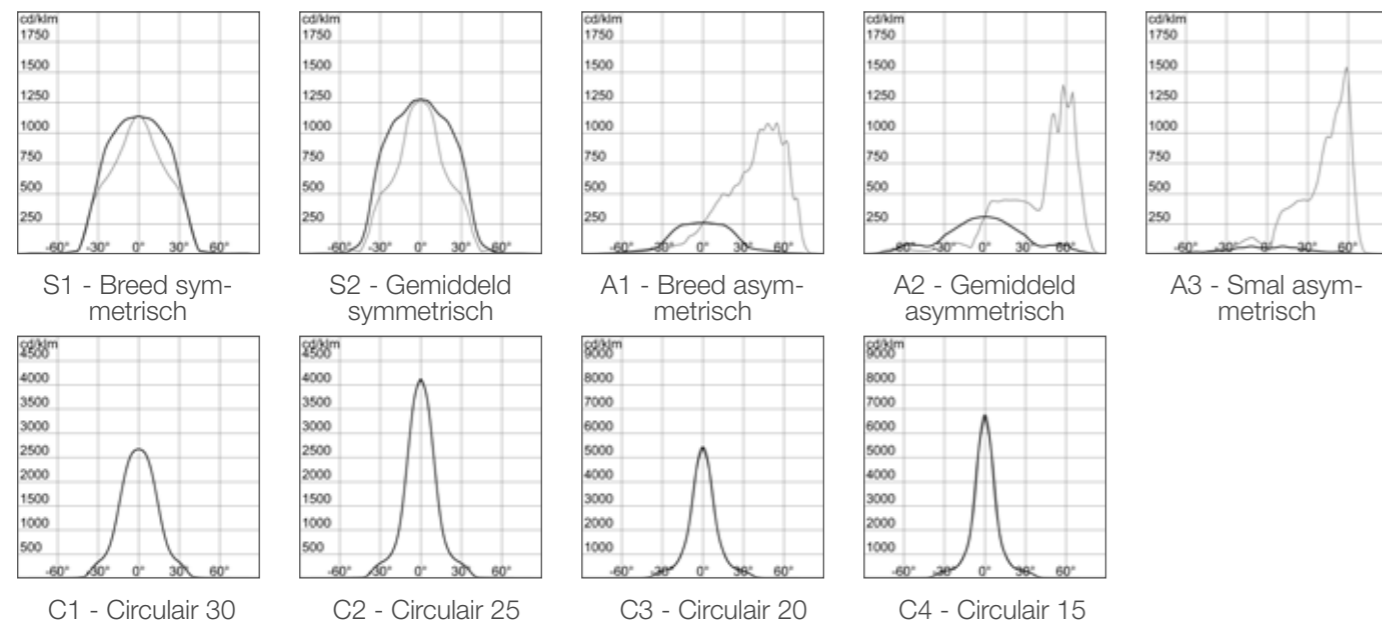
INSTALLATIE EN ONDERHOUD

Installatie- en assemblagetypen	Paal - Muur - Grond
Helling	Met verstelbare goniometrische schaal voormonteerd op het product
Bekabeling	Waterdichte spanningsconnector
Bestuurdersdoos	Geïntegreerd
Maximale zone blootgesteld aan wind	0,170 m ²

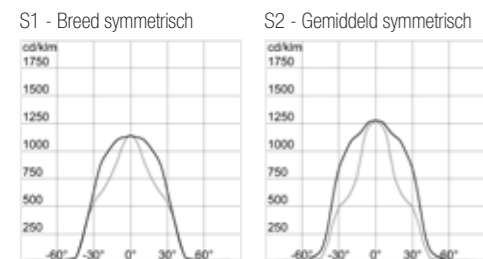
ELEKTRISCHE EIGENSCHAPPEN EN LICHTBEHEER

Stroomvoltage	220 - 240 V
Nominale frequentie	50/60 Hz
Voeding	Inbegrepen
Beschermingsapparaat	6KV RCCB modus/10KV gewone modus
Controlesysteem	1-10 V/DALI
Isolatieklasse	Klasse I en II

FOTOMETRIE



Smart [PRO] 2.0 | Symmetrische optiek



CRI>70 - KLASSE I

Code	Optiek	Lichtstroom van het apparaat (lm)	Stroomverbruik (W)	Efficiëntie (lm/W)	Kleurtemp. (CCT)	Controlesysteem
GWP2273AS	S1 - Breed symmetrisch	36.600	330 W	111	3.000K	Stand Alone - 1/10V
GWP2273BS	S2 - Gemiddeld symmetrisch	37.900	330 W	115	3.000K	Stand Alone - 1/10V
GWP2273AD	S1 - Breed symmetrisch	36.600	330 W	111	3.000K	DALI
GWP2273BD	S2 - Gemiddeld symmetrisch	37.900	330 W	115	3.000K	DALI
GWP2274AS	S1 - Breed symmetrisch	39.200	330 W	119	4.000K	Stand Alone - 1/10V
GWP2274BS	S2 - Gemiddeld symmetrisch	40.600	330 W	123	4.000K	Stand Alone - 1/10V
GWP2274AD	S1 - Breed symmetrisch	39.200	330 W	119	4.000K	DALI
GWP2274BD	S2 - Gemiddeld symmetrisch	40.600	330 W	123	4.000K	DALI
GWP2275AS	S1 - Breed symmetrisch	39.200	330 W	119	5.700K	Stand Alone - 1/10V
GWP2275BS	S2 - Gemiddeld symmetrisch	40.600	330 W	123	5.700K	Stand Alone - 1/10V
GWP2275AD	S1 - Breed symmetrisch	39.200	330 W	119	5.700K	DALI
GWP2275BD	S2 - Gemiddeld symmetrisch	40.600	330 W	123	5.700K	DALI

CRI>80 - KLASSE I

Code	Optiek	Lichtstroom van het apparaat (lm)	Stroomverbruik (W)	Efficiëntie (lm/W)	Kleurtemp. (CCT)	Controlesysteem
GWP2284AS	S1 - Breed symmetrisch	36.600	330 W	111	4.000K	Stand Alone - 1/10V
GWP2284BS	S2 - Gemiddeld symmetrisch	37.900	330 W	115	4.000K	Stand Alone - 1/10V
GWP2284AD	S1 - Breed symmetrisch	36.600	330 W	111	4.000K	DALI
GWP2284BD	S2 - Gemiddeld symmetrisch	37.900	330 W	115	4.000K	DALI
GWP2285AS	S1 - Breed symmetrisch	36.600	330 W	111	5.700K	Stand Alone - 1/10V
GWP2285BS	S2 - Gemiddeld symmetrisch	37.900	330 W	115	5.700K	Stand Alone - 1/10V
GWP2285AD	S1 - Breed symmetrisch	36.600	330 W	111	5.700K	DALI
GWP2285BD	S2 - Gemiddeld symmetrisch	37.900	330 W	115	5.700K	DALI

CRI>70 - KLASSE II

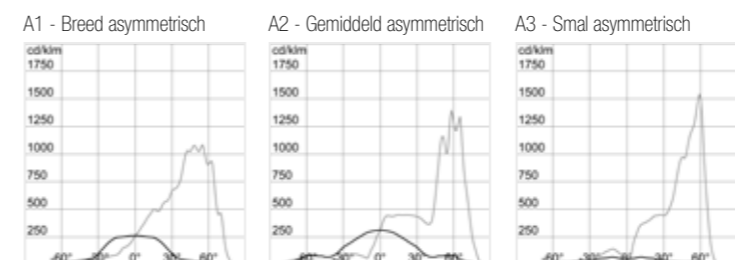
Code	Optiek	Lichtstroom van het apparaat (lm)	Stroomverbruik (W)	Efficiëntie (lm/W)	Kleurtemp. (CCT)	Controlesysteem
GWP2273AB	S1 - Breed symmetrisch	36.600	330 W	111	3.000K	DALI
GWP2273BB	S2 - Gemiddeld symmetrisch	37.900	330 W	115	3.000K	DALI
GWP2274AB	S1 - Breed symmetrisch	39.200	330 W	119	4.000K	DALI
GWP2274BB	S2 - Gemiddeld symmetrisch	40.600	330 W	123	4.000K	DALI
GWP2275AB	S1 - Breed symmetrisch	39.200	330 W	119	5.700K	DALI
GWP2275BB	S2 - Gemiddeld symmetrisch	40.600	330 W	123	5.700K	DALI

CRI>80 - KLASSE II

Code	Optiek	Lichtstroom van het apparaat (lm)	Stroomverbruik (W)	Efficiëntie (lm/W)	Kleurtemp. (CCT)	Controlesysteem
GWP2283AB	S1 - Breed symmetrisch	34.000	330 W	103	3.000K	DALI
GWP2283BB	S2 - Gemiddeld symmetrisch	35.200	330 W	107	3.000K	DALI

GWP2284AB	S1 - Breed symmetrisch	36.600	330 W	111	4.000K	DALI
GWP2284BB	S2 - Gemiddeld symmetrisch	37.900	330 W	115	4.000K	DALI

Smart [PRO] 2.0 | Asymmetrische optiek



CRI>70 - KLASSE I

Code	Optiek	Lichtstroom van het apparaat (lm)	Stroomverbruik (W)	Efficiëntie (lm/W)	Kleurtemp. (CCT)	Controlesysteem
GWP2273CS	A1 - Breed asymmetrisch	35.600	330 W	108	3.000K	Stand Alone - 1/10V
GWP2273FS	A2 - Gemiddeld asymmetrisch	30.600	330 W	93	3.000K	Stand Alone - 1/10V
GWP2273NS	A3 - Smal asymmetrisch	37.200	330 W	113	3.000K	Stand Alone - 1/10V
GWP2273CD	A1 - Breed asymmetrisch	35.600	330 W	108	3.000K	DALI
GWP2273FD	A2 - Gemiddeld asymmetrisch	30.600	330 W	93	3.000K	DALI
GWP2273ND	A3 - Smal asymmetrisch	37.200	330 W	113	3.000K	DALI
GWP2274CS	A1 - Breed asymmetrisch	38.100	330 W	115	4.000K	Stand Alone - 1/10V
GWP2274FS	A2 - Gemiddeld asymmetrisch	32.800	330 W	99	4.000K	Stand Alone - 1/10V
GWP2274NS	A3 - Smal asymmetrisch	39.800	330 W	121	4.000K	Stand Alone - 1/10V
GWP2274CD	A1 - Breed asymmetrisch	38.100	330 W	115	4.000K	DALI
GWP2274FD	A2 - Gemiddeld asymmetrisch	32.800	330 W	99	4.000K	DALI
GWP2274ND	A3 - Smal asymmetrisch	39.800	330 W	121	4.000K	DALI
GWP2275CS	A1 - Breed asymmetrisch	38.100	330 W	115	5.700K	Stand Alone - 1/10V
GWP2275FS	A2 - Gemiddeld asymmetrisch	32.800	330 W	99	5.700K	Stand Alone - 1/10V
GWP2275NS	A3 - Smal asymmetrisch	39.800	330 W	121	5.700K	Stand Alone - 1/10V
GWP2275CD	A1 - Breed asymmetrisch	38.100	330 W	115	5.700K	DALI
GWP2275FD	A2 - Gemiddeld asymmetrisch	32.800	330 W	99	5.700K	DALI
GWP2275ND	A3 - Smal asymmetrisch	39.800	330 W	121	5.700K	DALI

CRI>80 - KLASSE I

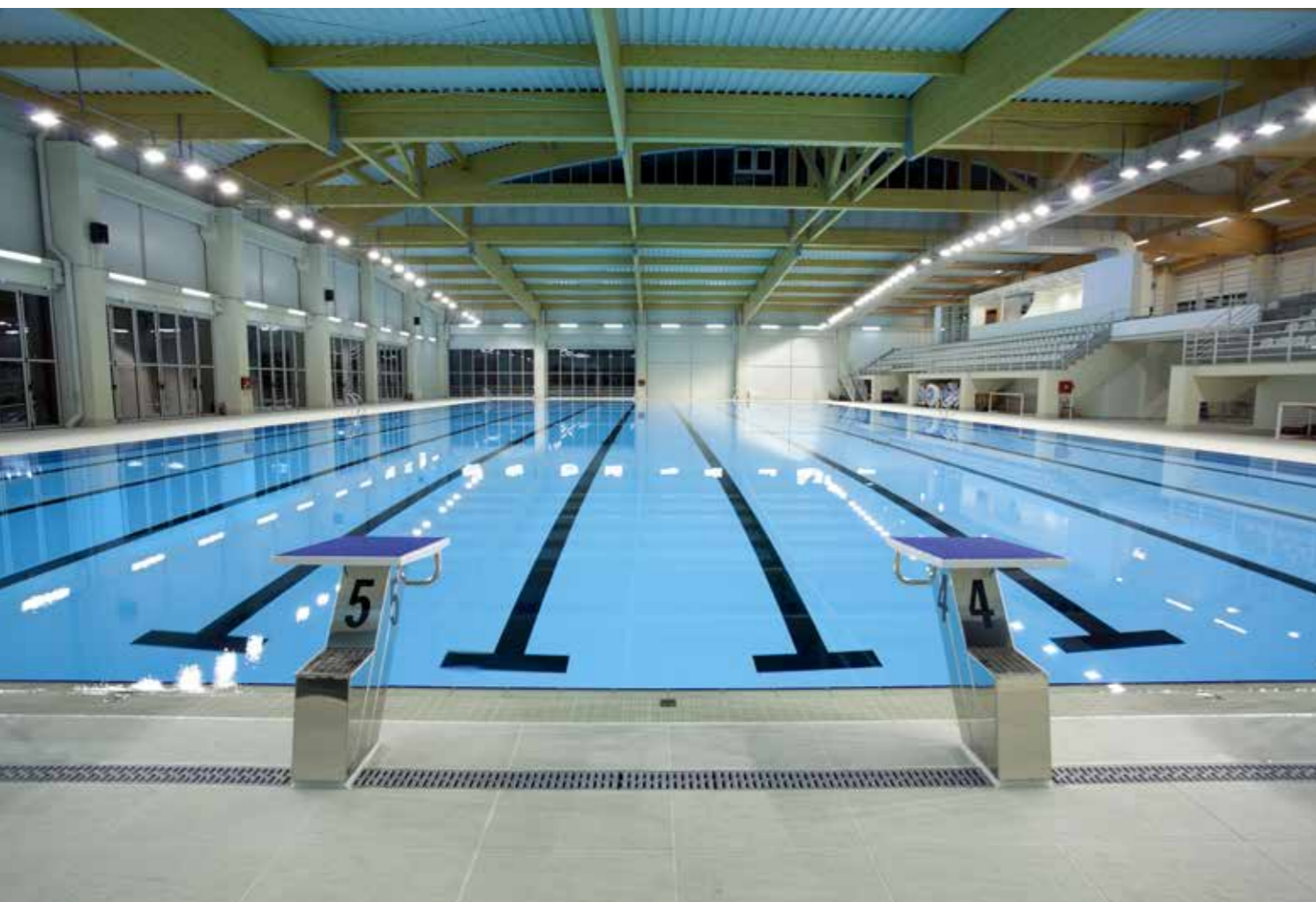
Code	Optiek	Lichtstroom van het apparaat (lm)	Stroomverbruik (W)	Efficiëntie (lm/W)	Kleurtemp. (CCT)	Controlesysteem
GWP2284CS	A1 - Breed asymmetrisch	35.600	330 W	108	4.000K	Stand Alone - 1/10V
GWP2284FS	A2 - Gemiddeld asymmetrisch	30.600	330 W	93	4.000K	Stand Alone - 1/10V
GWP2284NS	A3 - Smal asymmetrisch	37.200	330 W	113	4.000K	Stand Alone - 1/10V
GWP2284CD	A1 - Breed asymmetrisch	35.600	330 W	108	4.000K	DALI
GWP2284FD	A2 - Gemiddeld asymmetrisch	30.600	330 W	93	4.000K	DALI
GWP2284ND	A3 - Smal asymmetrisch	37.200	330 W	113	4.000K	DALI
GWP2285CS	A1 - Breed asymmetrisch	35.600	330 W	108	5.700K	Stand Alone - 1/10V
GWP2285FS	A2 - Gemiddeld asymmetrisch	30.600	330 W	93	5.700K	Stand Alone - 1/10V
GWP2285NS	A3 - Smal asymmetrisch	37.200	330 W	113	5.700K	Stand Alone - 1/10V
GWP2285CD	A1 - Breed asymmetrisch	35.600	330 W	108	5.700K	DALI
GWP2285FD	A2 - Gemiddeld asymmetrisch	30.600	330 W	93	5.700K	DALI
GWP2285ND	A3 - Smal asymmetrisch	37.200	330 W	113	5.700K	DALI

CRI>70 - KLASSE II

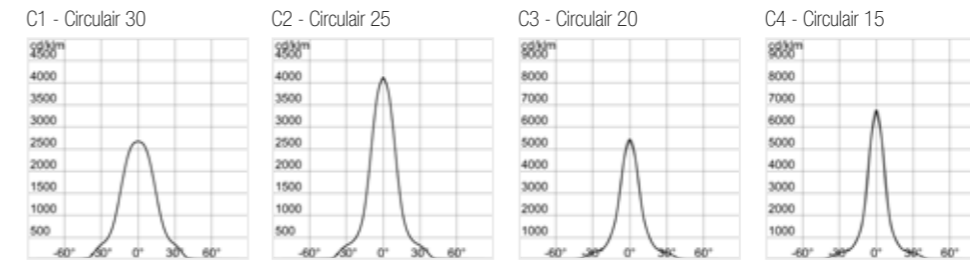
Code	Optiek	Lichtstroom van het apparaat (lm)	Stroomverbruik (W)	Efficiëntie (lm/W)	Kleurtemp. (CCT)	Controlesysteem
GWP2273CB	A1 - Breed asymmetrisch	35.600	330 W	108	3.000K	DALI
GWP2273FB	A2 - Gemiddeld asymmetrisch	30.600	330 W	93	3.000K	DALI
GWP2273NB	A3 - Smal asymmetrisch	37.200	330 W	113	3.000K	DALI
GWP2274CB	A1 - Breed asymmetrisch	38.100	330 W	115	4.000K	DALI
GWP2274FB	A2 - Gemiddeld asymmetrisch	32.800	330 W	99	4.000K	DALI
GWP2274NB	A3 - Smal asymmetrisch	39.800	330 W	121	4.000K	DALI
GWP2275CB	A1 - Breed asymmetrisch	38.100	330 W	115	5.700K	DALI
GWP2275FB	A2 - Gemiddeld asymmetrisch	32.800	330 W	99	5.700K	DALI
GWP2275NB	A3 - Smal asymmetrisch	39.800	330 W	121	5.700K	DALI

CRI>80 - KLASSE II

Code	Optiek	Lichtstroom van het apparaat (lm)	Stroomverbruik (W)	Efficiëntie (lm/W)	Kleurtemp. (CCT)	Controlesysteem
GWP2283CB	A1 - Breed asymmetrisch	33.000	330 W	100	3.000K	DALI
GWP2283FB	A2 - Gemiddeld asymmetrisch	28.400	330 W	86	3.000K	DALI
GWP2283NB	A3 - Smal asymmetrisch	34.500	330 W	105	3.000K	DALI
GWP2284CB	A1 - Breed asymmetrisch	35.600	330 W	108	4.000K	DALI
GWP2284FB	A2 - Gemiddeld asymmetrisch	30.600	330 W	93	4.000K	DALI
GWP2284NB	A3 - Smal asymmetrisch	37.200	330 W	107	4.000K	DALI



Smart [PRO] 2.0 | Circulaire optiek



CRI>70 - KLASSE I

Code	Optiek	Lichtstroom van het apparaat (lm)	Stroomverbruik (W)	Efficiëntie (lm/W)	Kleurtemp. (CCT)	Controlesysteem
GWP2273GS	C4 - Circulair 15	38.200	330 W	116	3.000K	Stand Alone - 1/10V
GWP2273HS	C3 - Circulair 20	38.200	330 W	116	3.000K	Stand Alone - 1/10V
GWP2273LS	C2 - Circulair 25	37.300	330 W	113	3.000K	Stand Alone - 1/10V
GWP2273MS	C1 - Circulair 30	37.300	330 W	113	3.000K	Stand Alone - 1/10V
GWP2273GD	C4 - Circulair 15	38.200	330 W	116	3.000K	DALI
GWP2273HD	C3 - Circulair 20	38.200	330 W	116	3.000K	DALI
GWP2273LD	C2 - Circulair 25	37.300	330 W	113	3.000K	DALI
GWP2273MD	C1 - Circulair 30	37.300	330 W	113	3.000K	DALI
GWP2274GS	C4 - Circulair 15	40.900	330 W	124	4.000K	Stand Alone - 1/10V
GWP2274HS	C3 - Circulair 20	40.900	330 W	124	4.000K	Stand Alone - 1/10V
GWP2274LS	C2 - Circulair 25	40.000	330 W	121	4.000K	Stand Alone - 1/10V
GWP2274MS	C1 - Circulair 30	40.000	330 W	121	4.000K	Stand Alone - 1/10V
GWP2274GD	C4 - Circulair 15	40.900	330 W	124	4.000K	DALI
GWP2274HD	C3 - Circulair 20	40.900	330 W	124	4.000K	DALI
GWP2274LD	C2 - Circulair 25	40.000	330 W	121	4.000K	DALI
GWP2274MD	C1 - Circulair 30	40.000	330 W	121	4.000K	DALI
GWP2275GS	C4 - Circulair 15	40.900	330 W	124	5.700K	Stand Alone - 1/10V
GWP2275HS	C3 - Circulair 20	40.900	330 W	124	5.700K	Stand Alone - 1/10V
GWP2275LS	C2 - Circulair 25	40.000	330 W	121	5.700K	Stand Alone - 1/10V
GWP2275MS	C1 - Circulair 30	40.000	330 W	121	5.700K	Stand Alone - 1/10V
GWP2275GD	C4 - Circulair 15	40.900	330 W	124	5.700K	DALI
GWP2275HD	C3 - Circulair 20	40.900	330 W	124	5.700K	DALI
GWP2275LD	C2 - Circulair 25	40.000	330 W	121	5.700K	DALI
GWP2275MD	C1 - Circulair 30	40.000	330 W	121	5.700K	DALI

CRI>80 - KLASSE I

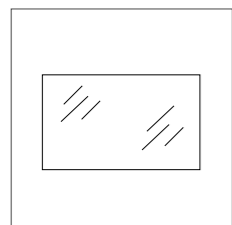
Code	Optiek	Lichtstroom van het apparaat (lm)	Stroomverbruik (W)	Efficiëntie (lm/W)	Kleurtemp. (CCT)	Controlesysteem
GWP2284GS	C4 - Circulair 15	38.200	330 W	116	4.000K	Stand Alone - 1/10V
GWP2284HS	C3 - Circulair 20	38.200	330 W	116	4.000K	Stand Alone - 1/10V
GWP2284LS	C2 - Circulair 25	37.300	330 W	113	4.000K	Stand Alone - 1/10V
GWP2284MS	C1 - Circulair 30	37.300	330 W	113	4.000K	Stand Alone - 1/10V
GWP2284GD	C4 - Circulair 15	38.200	330 W	116	4.000K	DALI
GWP2284HD	C3 - Circulair 20	38.200	330 W	116	4.000K	DALI
GWP2284LD	C2 - Circulair 25	37.300	330 W	113	4.000K	DALI
GWP2284MD	C1 - Circulair 30	37.300	330 W	113	4.000K	DALI
GWP2285GS	C4 - Circulair 15	38.200	330 W	116	5.700K	Stand Alone - 1/10V
GWP2285HS	C3 - Circulair 20	38.200	330 W	116	5.700K	Stand Alone - 1/10V
GWP2285LS	C2 - Circulair 25	37.300	330 W	113	5.700K	Stand Alone - 1/10V
GWP2285MS	C1 - Circulair 30	37.300	330 W	113	5.700K	Stand Alone - 1/10V
GWP2285GD	C4 - Circulair 15	38.200	330 W	116	5.700K	DALI
GWP2285HD	C3 - Circulair 20	38.200	330 W	116	5.700K	DALI
GWP2285LD	C2 - Circulair 25	37.300	330 W	113	5.700K	DALI
GWP2285MD	C1 - Circulair 30	37.300	330 W	113	5.700K	DALI

CRI>70 - KLASSE II

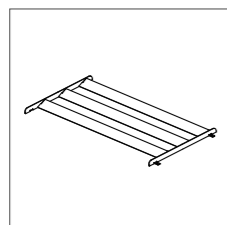
Code	Optiek	Lichtstroom van het apparaat (lm)	Stroomverbruik (W)	Efficiëntie (lm/W)	Kleurtemp. (CCT)	Controlesysteem
GWP2273GB	C4 - Circulair 15	38.200	330 W	116	3.000K	DALI
GWP2273HB	C3 - Circulair 20	38.200	330 W	116	3.000K	DALI
GWP2273LB	C2 - Circulair 25	37.300	330 W	113	3.000K	DALI
GWP2273MB	C1 - Circulair 30	37.300	330 W	113	3.000K	DALI
GWP2274GB	C4 - Circulair 15	40.900	330 W	124	4.000K	DALI
GWP2274HB	C3 - Circulair 20	40.900	330 W	124	4.000K	DALI
GWP2274LB	C2 - Circulair 25	40.000	330 W	121	4.000K	DALI
GWP2274MB	C1 - Circulair 30	40.000	330 W	121	4.000K	DALI
GWP2275GB	C4 - Circulair 15	40.900	330 W	124	5.700K	DALI
GWP2275HB	C3 - Circulair 20	40.900	330 W	124	5.700K	DALI
GWP2275LB	C2 - Circulair 25	40.000	330 W	121	5.700K	DALI
GWP2275MB	C1 - Circulair 30	40.000	330 W	121	5.700K	DALI

CRI>80 - KLASSE II

Code	Optiek	Lichtstroom van het apparaat (lm)	Stroomverbruik (W)	Efficiëntie (lm/W)	Kleurtemp. (CCT)	Controlesysteem
GWP2283GB	C4 - Circulair 15	35.500	330 W	108	3.000K	DALI
GWP2283HB	C3 - Circulair 20	35.500	330 W	108	3.000K	DALI
GWP2283LB	C2 - Circulair 25	34.700	330 W	105	3.000K	DALI
GWP2283MB	C1 - Circulair 30	34.700	330 W	105	3.000K	DALI
GWP2284GB	C4 - Circulair 15	38.200	330 W	116	4.000K	DALI
GWP2284HB	C3 - Circulair 20	38.200	330 W	116	4.000K	DALI
GWP2284LB	C2 - Circulair 25	37.300	330 W	113	4.000K	DALI
GWP2284MB	C1 - Circulair 30	37.300	330 W	113	4.000K	DALI



GLASKIT



ROOSTER KIT

ACCESSOIRES

Code	Beschrijving
GWP2903	SMART PRO 2.0 2/2+2M VERVANGINGSKIT GLAS
GWP2905	SMART PRO 2 rooster KIT

VOORBEELD ONTWERPOPLOSSING:

Basketballzaal

Installatie op balken

REFERENTIASTANDAARD

UNI 12193:2018 - Binnensport: Basketbalklasse II	Verlichting:	Uniformiteit:
Perpendiculaire veldverlichting	E med ≥ 500 lux	E min/E med ≥ 0,70



OMGEVINGSGEGEVENS

Projectgebied	Installatiehoogte:	Installatietype
28 m x 15 m (speelruimte)	8,5 m	Op balken

VERKREGEN WAARDEN

UNI 12193:2018 - Binnensport: Basketbalklasse II	Verlichting:	Uniformiteit:
Perpendiculaire veldverlichting	E med ≥ 507 lux	E min / E med ≥ 0,79

GEÏNSTALLEERDE PRODUCTEN

Code	Beschrijving	Hoeveelheid
GWP2284CD	SMART [PRO]2.0 - 2M - DALI- asymmetrische optiek A1 - led CCT4000K en CRI80 - CL1 - IP66 - IK08	12



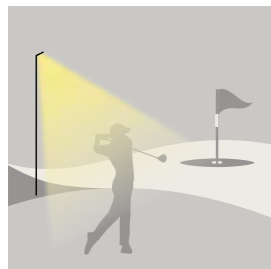
Smart [PRO] | 2+2M

Schijnwerper met hoog vermogen voor de verlichting van sportfaciliteiten en middelgrote en grote buitenruimtes.

Smart [PRO] 2.0 | 2+2M is een ledprojector voor buiten, geschikt is voor het verlichten van grote ruimtes en sportfaciliteiten, die dankzij de in een kit geleverde gegalvaniseerde stalen beugel met een instelbare goniometrische schaal op wanden, plafonds of op de grond kan worden geïnstalleerd. De behuizing is gemaakt van gegoten aluminium, met geïntegreerd passief koellichaam en polyester poedercoating met trivalente passivering en PCB-ledprintplaat met metalen kern, met CSP-led. De reflector is gemaakt van metaalhoudend polycarbonaat dat bestendig is tegen hoge temperaturen, of geanodiseerd en gepolijst aluminium. Met een voorwand van 4 mm dik gehard glas en slijtvaste siliconen afdichtingen. De schijnwerper is tevens voorzien van een kunststof ventilatie- en anticondensapparaat, met elektrische aansluiting via een waterdichte connector en Isolatieklasse 1.

De schijnwerper is verkrijgbaar met negen verschillende typen optiek, drie typen kleurtemperatuur (3.000K / 4.000K / 5.700K), drie verschillende typen kleurweergave-index (CRI>70, CRI>80, CRI>90) en externe voeding, afzonderlijk te bestellen, in de versies 1-10V, DALI of DMX.

TOEPASSINGEN



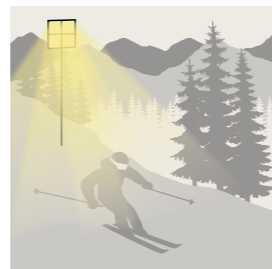
Sportruimtes



Arena

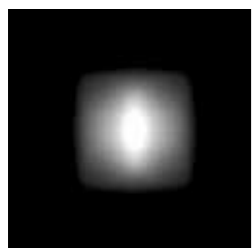


Zwembaden

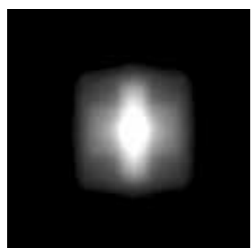


Buitensport

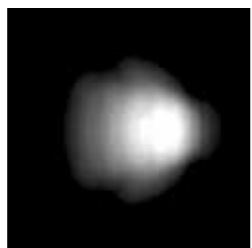
LICHTBUNDELVERDELING



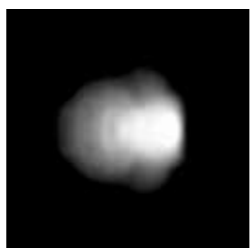
S1 - Breed symmetrisch



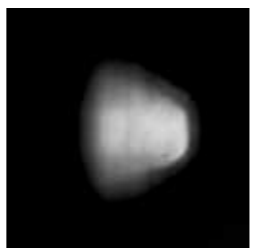
S2 - Gemiddeld symmetrisch



A1 - Breed asymmetrisch



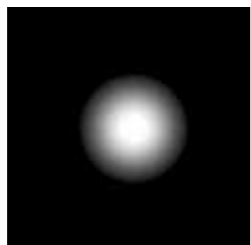
A2 - Gemiddeld asymmetrisch



A3 - Smal asymmetrisch



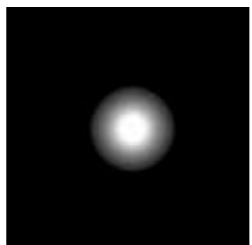
C1 - Circulair 30



C2 - Circulair 25



C3 - Circulair 20



C4 - Circulair 15



IK 08

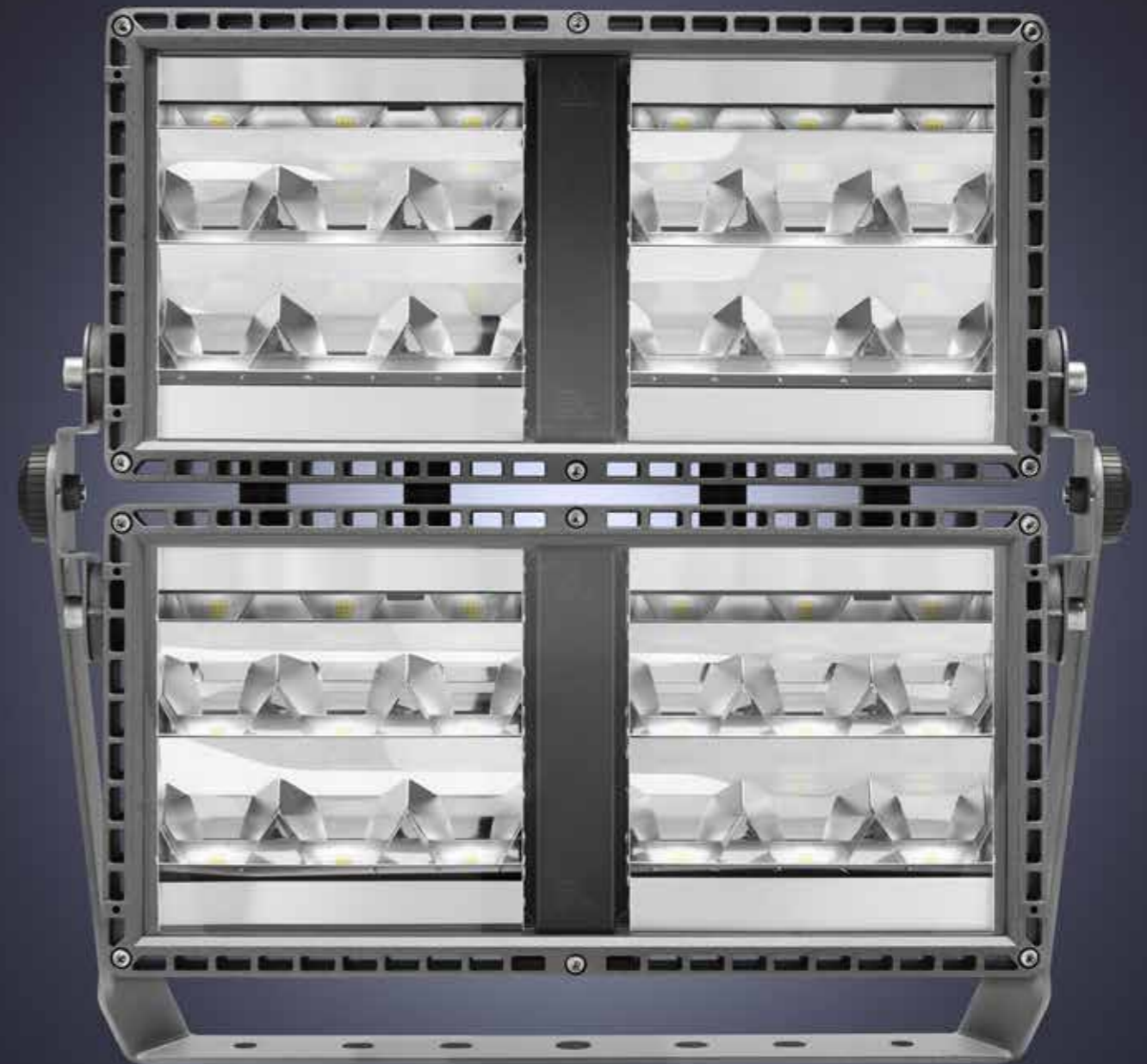
IP 66



DIN 18032-3

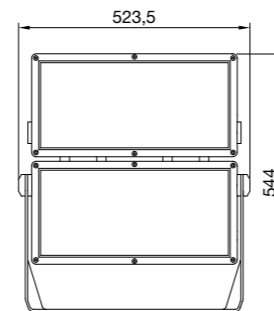


Onder goedkeuring





GROOTTE



ALGEMENE INFORMATIE

Toepassing	Binnen/Buiten
Kleur	Grafiëtgrijs
Bron	led - niet vervangbaar
Stroomverbruik	660 W
Levensduur	L90B10 (Tq+25 °C) > 40.000 uur L90B10 (Tq+50 °C) = 32.000 uur L80B10 (Tq+25 °C) > 90.000 uur
Gewicht	15 kg + externe voeding
Garantie	5 jaar
Gebruikstemperatuur	-30 +50 °C

OPTIEK- EN VERLICHTINGSFUNCTIES

Optiek	4 Circulair - 3 Asymmetrisch - 2 Symmetrisch
Lichtstroom	Tot 80 Klum
Lichtrendement	Tot 124lm/W
Kleurtemperatuur	3.000K - 4.000K - 5.700 K
Kleurweergave-index	CRI >70 - CRI >80 - CRI>90 TLCl >80 CRI > 70 SDCM = 5
Standaardafwijking kleurovereenkomst	CRI > 80 SDCM = 3 CRI > 90 SDCM = 3

MATERIALEN

Behuizing	Gegoten aluminium
Scherm	Voorzijde van gehard glas met 4 mm dikte
Optische eenheid	Reflector gemaakt van metaalhoudend polycarbonaat dat bestendig is tegen hoge temperaturen (HT PC) of geanodiseerd en gepolijst aluminium
Externe schroeven	Roestvrij staal
Kleurafwerking	Polyester poedercoating met trivalente passivatie

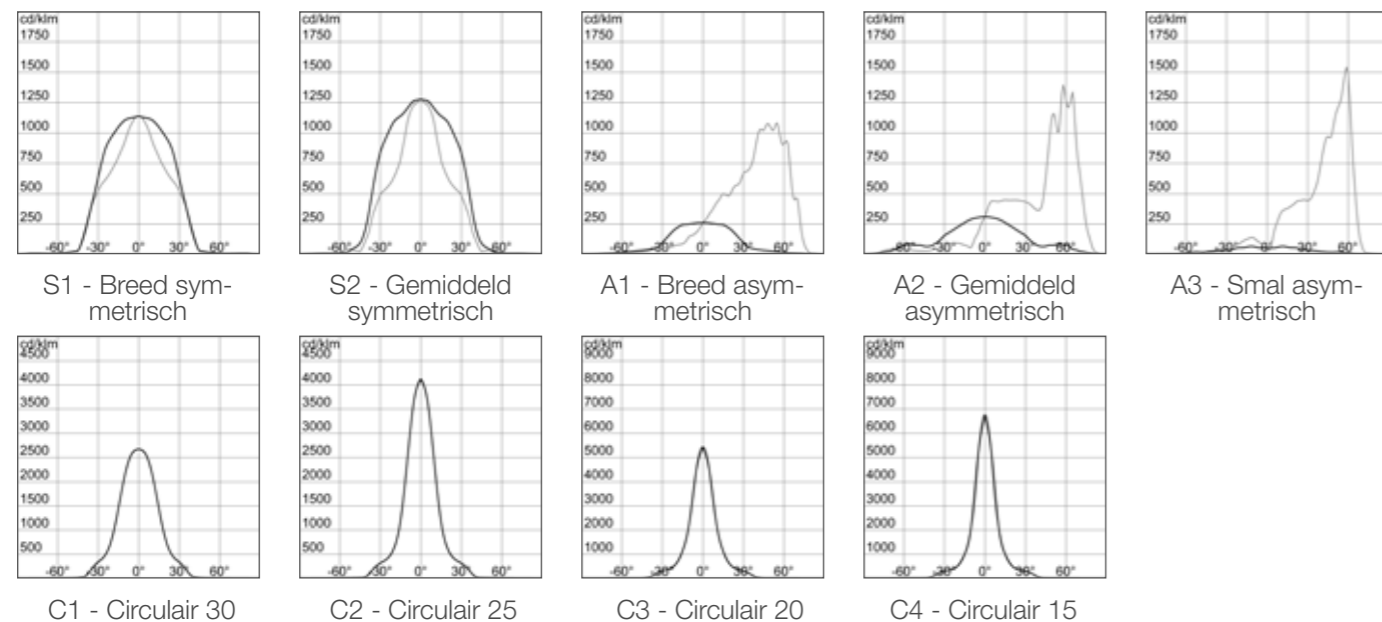
INSTALLATIE EN ONDERHOUD

Installatie- en assemblagetypen	Paal - Verlichtingstoren - Wand
Helling	Met verstelbare goniometrische schaal voorgemonteerd op het product
Bekabeling	Waterdichte spanningsconnector
Bestuurdersdoos	Extern
Maximale zone blootgesteld aan wind	0,222 m ²

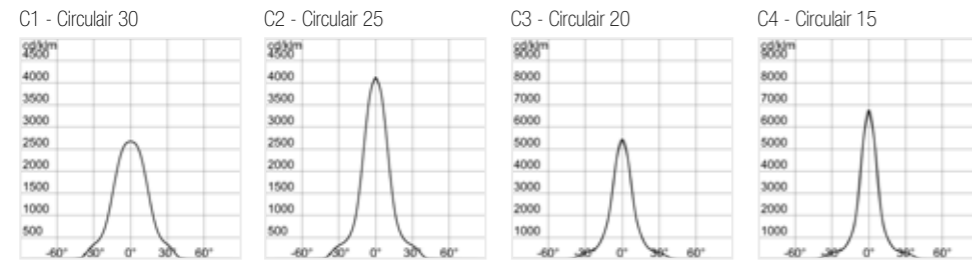
ELEKTRISCHE EIGENSCHAPPEN EN LICHTBEHEER

Stroomvoltage	220 - 240 V / 220 - 400 V
Nominale frequentie	50/60 Hz
Voeding	Uitgesloten
Beschermingsapparaat	5/10KV RCCB-modus/10KV gewone modus
Controlesysteem	1-10V / DALI / DMX
Isolatieklasse	Klasse I

FOTOMETRIE



Smart [PRO] 2.0 | Circulaire optiek*



CRI>70 - KLASSE I

Code	Optiek	Lichtstroom van het apparaat (lm)	Stroomverbruik (W)	Efficiëntie (lm/W)	Kleurtemp. (CCT)
GWP2473GS	C4 - Circulair 15	76.400	660 W	116	3.000K
GWP2473HS	C3 - Circulair 20	76.400	660 W	116	3.000K
GWP2473LS	C2 - Circulair 25	74.600	660 W	113	3.000K
GWP2473MS	C1 - Circulair 30	74.600	660 W	113	3.000K
GWP2474GS	C4 - Circulair 15	81.800	660 W	124	4.000 K
GWP2474HS	C3 - Circulair 20	81.800	660 W	124	4.000K
GWP2474LS	C2 - Circulair 25	79.900	660 W	121	4.000K
GWP2474MD	C1 - Circulair 30	79.900	660 W	121	4.000K
GWP2475GS	C4 - Circulair 15	81.800	660 W	124	5.700K
GWP2475HS	C3 - Circulair 20	81.800	660 W	124	5.700K
GWP2475LS	C2 - Circulair 25	79.900	660 W	121	5.700 K
GWP2475MS	C1 - Circulair 30	79.900	660 W	121	5.700K

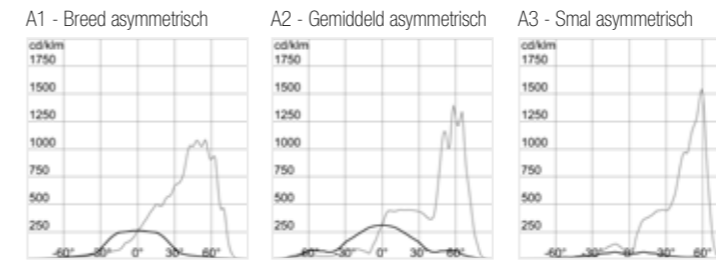
CRI>80 - KLASSE I

Code	Optiek	Lichtstroom van het apparaat (lm)	Stroomverbruik (W)	Efficiëntie (lm/W)	Kleurtemp. (CCT)
GWP2484GS	C4 - Circulair 15	76.400	660 W	116	4.000K
GWP2484HS	C3 - Circulair 20	76.400	660 W	116	4.000K
GWP2484LS	C2 - Circulair 25	74.600	660 W	113	4.000K
GWP2484MS	C1 - Circulair 30	74.600	660 W	113	4.000K
GWP2485GS	C4 - Circulair 15	76.400	660 W	116	5.700K
GWP2485HS	C3 - Circulair 20	76.400	660 W	116	5.700K
GWP2485LS	C2 - Circulair 25	74.600	660 W	113	5.700 K
GWP2485MS	C1 - Circulair 30	74.600	660 W	113	5.700 K

CRI>90 TLCI>80 - KLASSE I

Code	Optiek	Lichtstroom van het apparaat (lm)	Stroomverbruik (W)	Efficiëntie (lm/W)	Kleurtemp. (CCT)
GWP2495GS	C4 - Circulair 15	65.500	660 W	99	5.700K
GWP2495HS	C3 - Circulair 20	65.500	660 W	99	5.700 K
GWP2495LS	C2 - Circulair 25	64.000	660 W	97	5.700K
GWP2495MS	C1 - Circulair 30	64.000	660 W	97	5.700K

Smart [PRO] 2.0 | Asymmetrische optiek*



CRI>70 - KLASSE I

Code	Optiek	Lichtstroom van het apparaat (lm)	Stroomverbruik (W)	Efficiëntie (lm/W)	Kleurtemp. (CCT)
GWP2473CS	A1 - Breed asymmetrisch	71.100	660 W	108	3.000K
GWP2473FS	A2 - Gemiddeld asymmetrisch	61.100	660 W	93	3.000K
GWP2473NS	A3 - Smal asymmetrisch	74.300	660 W	113	3.000K
GWP2474CS	A1 - Breed asymmetrisch	76.200	660 W	115	4.000K
GWP2474FS	A2 - Gemiddeld asymmetrisch	65.500	660 W	99	4.000K
GWP2474NS	A3 - Smal asymmetrisch	79.600	660 W	121	4.000K
GWP2475CS	A1 - Breed asymmetrisch	76.200	660 W	115	5.700K
GWP2475FS	A2 - Gemiddeld asymmetrisch	65.500	660 W	99	5.700K
GWP2475NS	A3 - Smal asymmetrisch	79.600	660 W	121	5.700K

CRI>80 - KLASSE I

Code	Optiek	Lichtstroom van het apparaat (lm)	Stroomverbruik (W)	Efficiëntie (lm/W)	Kleurtemp. (CCT)
GWP2484CS	A1 - Breed asymmetrisch	71.100	660 W	108	4.000K
GWP2484FS	A2 - Gemiddeld asymmetrisch	61.100	660 W	93	4.000K
GWP2484NS	A3 - Smal asymmetrisch	74.300	660 W	113	4.000K
GWP2485CS	A1 - Breed asymmetrisch	71.100	660 W	108	5.700K
GWP2485FS	A2 - Gemiddeld asymmetrisch	61.100	660 W	93	5.700K
GWP2485NS	A3 - Smal asymmetrisch	74.300	660 W	113	5.700K

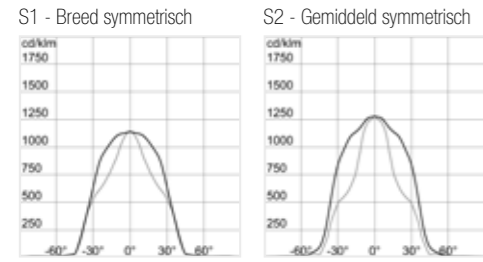
CRI>90 TLCI>80 - KLASSE I

Code	Optiek	Lichtstroom van het apparaat (lm)	Stroomverbruik (W)	Efficiëntie (lm/W)	Kleurtemp. (CCT)
GWP2495CS	A1 - Breed asymmetrisch	61.000	660 W	92	5.700K
GWP2495FS	A2 - Gemiddeld asymmetrisch	52.400	660 W	79	5.700K
GWP2495NS	A3 - Smal asymmetrisch	63.700	660 W	97	5.700K

* De voedingseenheid moet apart worden besteld, raadpleeg de relevante gebruiksaanwijzing voor meer informatie.

* De voedingseenheid moet apart worden besteld, raadpleeg de relevante gebruiksaanwijzing voor meer informatie.

Smart [PRO] 2.0 | Symmetrische optiek*



CRI>70 - KLASSE I

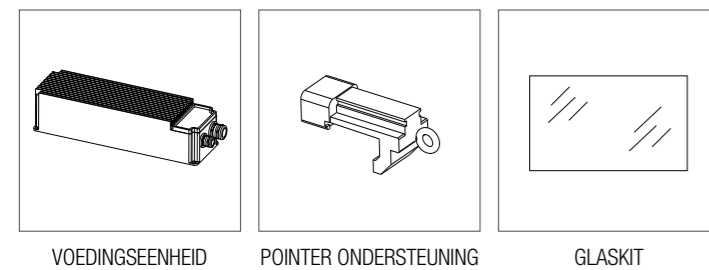
Code	Optiek	Lichtstroom van het apparaat (lm)	Stroomverbruik (W)	Efficiëntie (lm/W)	Kleurtemp. (CCT)
GWP2473AS	S1 - Breed symmetrisch	73.200	660 W	111	3.000K
GWP2473BS	S2 - Gemiddeld symmetrisch	75.800	660 W	115	3.000K
GWP2474AS	S1 - Breed symmetrisch	78.400	660 W	119	4.000K
GWP2474BS	S2 - Gemiddeld symmetrisch	81.200	660 W	123	4.000K
GWP2475AS	S1 - Breed symmetrisch	78.400	660 W	119	5.700K
GWP2475BS	S2 - Gemiddeld symmetrisch	81.200	660 W	123	5.700K

CRI>80 - KLASSE I

Code	Optiek	Lichtstroom van het apparaat (lm)	Stroomverbruik (W)	Efficiëntie (lm/W)	Kleurtemp. (CCT)
GWP2484AS	S1 - Breed symmetrisch	73.200	660 W	111	4.000K
GWP2484BS	S2 - Gemiddeld symmetrisch	75.800	660 W	115	4.000K
GWP2485AS	S1 - Breed symmetrisch	73.200	660 W	111	5.700K
GWP2485BS	S2 - Gemiddeld symmetrisch	75.800	660 W	115	5.700K

CRI>90 TLCI>80 - KLASSE I

Code	Optiek	Lichtstroom van het apparaat (lm)	Stroomverbruik (W)	Efficiëntie (lm/W)	Kleurtemp. (CCT)
GWP2495AS	S1 - Breed symmetrisch	62.800	660 W	95	5.700K
GWP2495BS	S2 - Gemiddeld symmetrisch	65.000	660 W	98	5.700K



ACCESSOIRES

Code	Beschrijving	Spanning	Opmerkingen
GWP2901	1-10V VOEDINGSEENHEID	220 / 240 V - 50 / 60 Hz	Naar order
GWP2910	DALI-VOEDINGSEENHEID	220 / 400 V - 50/60 Hz	Naar order
GWP2911	DMX-VOEDINGSEENHEID	220 / 400 V - 50/60 Hz	Naar order
GWP2904	ONDERSTEUNING SMART PRO POINTER		Optioneel
GWP2903	SMART PRO 2.0 VERVANGINGSKIT GLAS		Optioneel

* De voedingseenheid moet apart worden besteld, raadpleeg de relevante gebruiksaanwijzing voor meer informatie.

VOORBEELD ONTWERPOPLOSSING:

Rugbyveld
Installatie op verlichtingstoren

REFERENTIASTANDAARD

UNI 12193:2018 - Buitensport: Rugbyklasse I	Verlichting:	Uniformiteit:
Perpendiculaire veldverlichting	E med ≥ 500 lux	E min/E med ≥ 0,70



OMGEVINGSGEGEVENS

Projectgebied	Installatiehoogte:	Installatietype
95 m x 65 m (speelruimte)	Van 23 m tot 26 m	Op verlichtingstorens

VERKREGEN WAARDEN

UNI 12193:2018 - Buitensport - Rugbyklasse I	Verlichting:	Uniformiteit:
Perpendiculaire veldverlichting	E med ≥ 503 lux	E min/E med ≥ 0,70

GEÏNSTALLEERDE PRODUCTEN

Code	Beschrijving	Hoeveelheid
GWP2475AS	SMART [PRO]2.0 - 2+2M - symmetrische optiek S1 - led CCT5700K en CRI70 - CL1 - IP66 - IK08	20
GWP2475LS	SMART [PRO]2.0 - 2+2M - circulaire optiek C2 - led CCT5700K en CRI70 - CL1 - IP66 - IK08	16
GWP2475MS	SMART [PRO]2.0 - 2+2M - circulaire optiek C1 - led CCT5700K en CRI70 - CL1 - IP66 - IK08	32



Smart [PRO] | 3x2M 2.0

Schijnwerper met hoog vermogen voor de verlichting van professionele en semi-professionele sportfaciliteiten.

Smart [PRO] 2.0 | 3X2M is een led-schijnwerper voor buiten, geschikt voor het verlichten van grote ruimtes en semi-professionele en professionele sportfaciliteiten, waar televisieopnames worden gepland. De schijnwerper kan worden geïnstalleerd op een platform, paal of binnen op loopbruggen dankzij de in een kit geleverde gegalvaniseerde stalen beugel, voorzien van een instelbare goniometrische schaal, voor een perfecte plaatsing. De behuizing is gemaakt van gegoten aluminium, met geïntegreerd passief koellichaam en polyester poedercoating met trivalente passivering en PCB-ledprintplaat met metalen kern, met CSP-led. De reflector is gemaakt van metaalhoudend polycarbonaat dat bestendig is tegen hoge temperaturen, of geanodiseerd en gepolijst aluminium. Met een voorwand van 4 mm dik gehard glas en slijtvaste siliconen afdichtingen. De projector is ook uitgerust met een kunststof ventilatie- en anticondensapparaat en is in Isolatieklasse. 1. HIJ IS verkrijgbaar met negen verschillende typen optiek, drie typen kleurtemperatuur (3.000K / 4.000K / 5.700K), drie verschillende typen kleurweergave-index (CRI>70, CRI>80, CRI>90) en externe voedingseenheid, afzonderlijk te bestellen, in de versies DALI of DMX.

TOEPASSINGEN

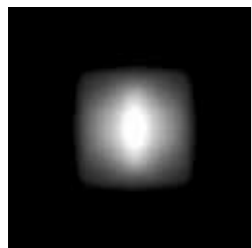


Arena

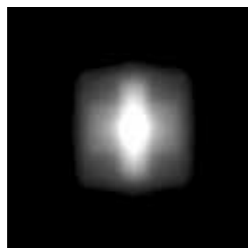


Grote buitenruimtes

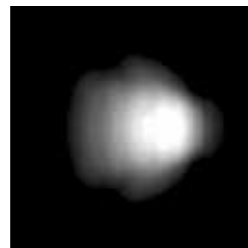
LICHTBUNDELVERDELING



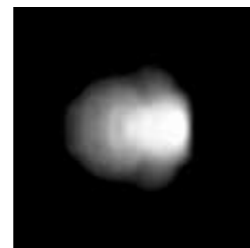
S1 - Breed symmetrisch



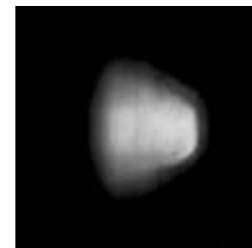
S2 - Gemiddeld symmetrisch



A1 - Breed asymmetrisch



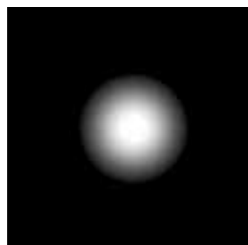
A2 - Gemiddeld asymmetrisch



A3 - Smal asymmetrisch



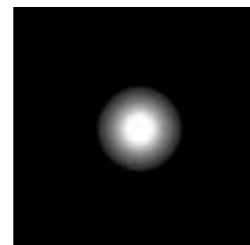
C1 - Circulair 30



C2 - Circulair 25



C3 - Circulair 20



C4 - Circulair 15



IK
08

IP
66



5
YEARS



DIN 18032-3

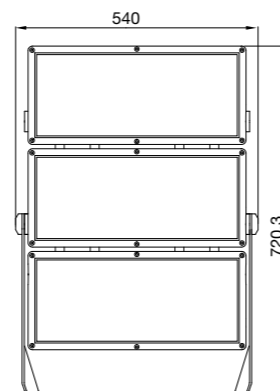


Onder goedkeuring





GROOTTE



ALGEMENE INFORMATIE

Toepassing	Binnen/Buiten
Kleur	Grafietgrijs
Bron	led - niet vervangbaar
Stroomverbruik	970 W
Levensduur	L90B10 (Tq+25 °C) = 36.000 uur L90B10 (Tq+50 °C) = 26.000 uur L80B10 (Tq+25 °C) = 81.000 uur
Gewicht	29 kg + externe voeding
Garantie	5 jaar
Gebruikstemperatuur	-30 +50 °C

OPTIEK- EN VERLICHTINGSFUNCTIES

Optiek	4 Circulair - 3 Asymmetrisch - 2 Symmetrisch
Lichtstroom	Tot 122 KlM
Lichtrendement	Tot 126 lm/W
Kleurtemperatuur	3.000K - 4.000K - 5.700K
Kleurweergave-index	CRI >70 - CRI >80 - CRI>90 TLCI >80 CRI > 70 SDCM = 5 CRI > 80 SDCM = 3 CRI > 90 SDCM = 3
Standaardafwijking kleurovereenkomst	

MATERIALEN

Behuizing	Gegoten aluminium
Scherf	Voorzijde van gehard glas met 4 mm dikte
Optische eenheid	Reflector gemaakt van metaalhoudend polycarbonaat dat bestendig is tegen hoge temperaturen (HT PC) of geanodiseerd en gepolijst aluminium
Externe schroeven	Roestvrij staal
Kleurafwerking	Polyester poedercoating met trivalente passivatie

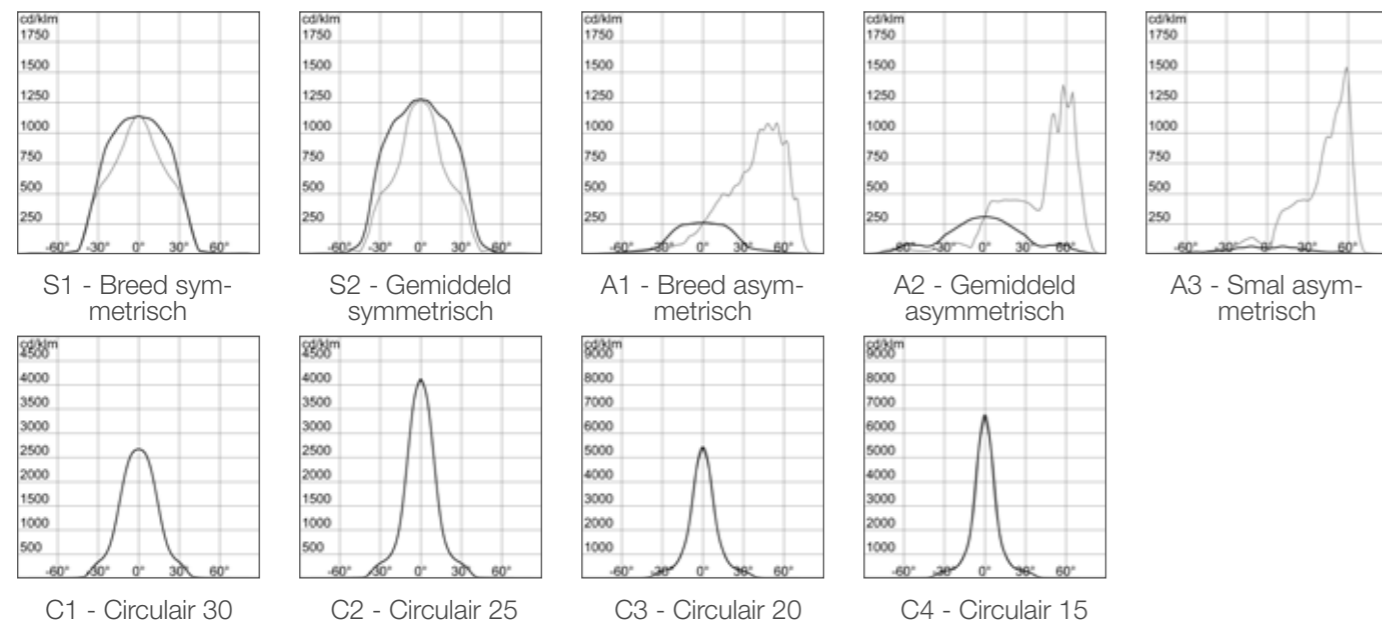
INSTALLATIE EN ONDERHOUD

Installatie- en assemblagetypen	Verlichtingstoren
Helling	Met verstelbare goniometrische schaal voorgemonteerd op het product
Bekabeling	Waterdichte spanningsconnector
Bestuurdersdoos	Extern
Maximale zone blootgesteld aan wind	0,333 m²

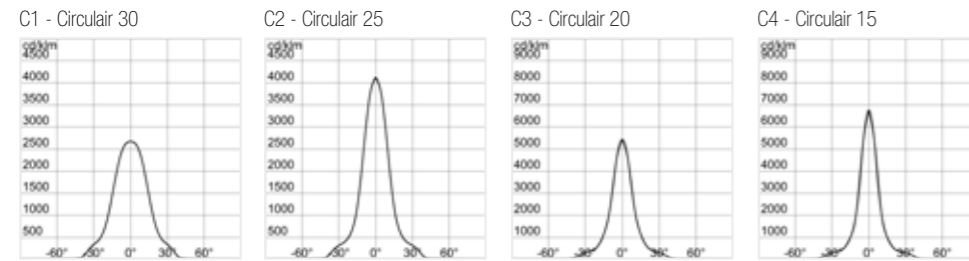
ELEKTRISCHE EIGENSCHAPPEN EN LICHTBEHEER

Stroomvoltage	220 - 240 V / 220 - 400 V
Nominale frequentie	50/60 Hz
Voeding	Uitgesloten
Beschermingsapparaat	10KV RCCB modus / 10KV gewone modus
Controlesysteem	DALI/DMX
Isolatieklasse	Klasse I

FOTOMETRIE



Smart [PRO] 2.0 | Circulaire optiek*



CRI>70 - KLASSE I

Code	Optiek	Lichtstroom van het apparaat (lm)	Stroomverbruik (W)	Efficiëntie (lm/W)	Kleurtemp. (CCT)
GWP2630AG730	C4 - Circulair 15	114.500	970 W	118	3.000K
GWP2630AH730	C3 - Circulair 20	114.500	970 W	118	3.000K
GWP2630AL730	C2 - Circulair 25	111.900	970 W	115	3.000K
GWP2630AM730	C1 - Circulair 30	111.900	970 W	115	3.000K
GWP2630AG740	C4 - Circulair 15	122.700	970 W	126	4.000K
GWP2630AH740	C3 - Circulair 20	122.700	970 W	126	4.000K
GWP2630AL740	C2 - Circulair 25	119.900	970 W	124	4.000K
GWP2630AM740	C1 - Circulair 30	119.900	970 W	124	4.000K
GWP2630AG757	C4 - Circulair 15	122.700	970 W	126	5.700K
GWP2630AH757	C3 - Circulair 20	122.700	970 W	126	5.700K
GWP2630AL757	C2 - Circulair 25	119.900	970 W	124	5.700K
GWP2630AM757	C1 - Circulair 30	119.900	970 W	124	5.700K

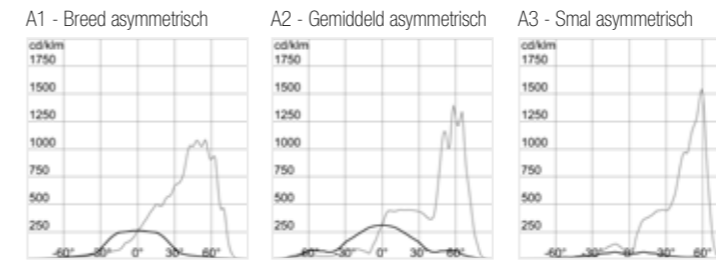
CRI>80 - KLASSE I

Code	Optiek	Lichtstroom van het apparaat (lm)	Stroomverbruik (W)	Efficiëntie (lm/W)	Kleurtemp. (CCT)
GWP2630AG840	C4 - Circulair 15	114.500	970 W	118	4.000K
GWP2630AH840	C3 - Circulair 20	114.500	970 W	118	4.000K
GWP2630AL840	C2 - Circulair 25	111.900	970 W	115	4.000K
GWP2630AM840	C1 - Circulair 30	111.900	970 W	115	4.000K
GWP2630AG857	C4 - Circulair 15	114.500	970 W	118	5.700K
GWP2630AH857	C3 - Circulair 20	114.500	970 W	118	5.700K
GWP2630AL857	C2 - Circulair 25	111.900	970 W	115	5.700K
GWP2630AM857	C1 - Circulair 30	111.900	970 W	115	5.700K

CRI>90 TLCI>80 - KLASSE I

Code	Optiek	Lichtstroom van het apparaat (lm)	Stroomverbruik (W)	Efficiëntie (lm/W)	Kleurtemp. (CCT)
GWP2630AG957	C4 - Circulair 15	98.200	970 W	101	5.700K
GWP2630AH957	C3 - Circulair 20	98.200	970 W	101	5.700K
GWP2630AL957	C2 - Circulair 25	95.900	970 W	99	5.700K
GWP2630AM957	C1 - Circulair 30	95.900	970 W	99	5.700K

Smart [PRO] 2.0 | Asymmetrische optiek*



CRI>70 - KLASSE I

Code	Optiek	Lichtstroom van het apparaat (lm)	Stroomverbruik (W)	Efficiëntie (lm/W)	Kleurtemp. (CCT)
GWP2630AC730	A1 - Breed asymmetrisch	106.600	970 W	110	3.000K
GWP2630AF730	A2 - Gemiddeld asymmetrisch	91.700	970 W	95	3.000K
GWP2630AN730	A3 - Smal asymmetrisch	111.400	970 W	115	3.000K
GWP2630AC740	A1 - Breed asymmetrisch	114.200	970 W	118	4.000K
GWP2630AF740	A2 - Gemiddeld asymmetrisch	98.200	970 W	101	4.000K
GWP2630AN740	A3 - Smal asymmetrisch	119.400	970 W	123	4.000K
GWP2630AC757	A1 - Breed asymmetrisch	114.200	970 W	118	5.700K
GWP2630AF757	A2 - Gemiddeld asymmetrisch	98.200	970 W	101	5.700K
GWP2630AN757	A3 - Smal asymmetrisch	119.400	970 W	123	5.700K

CRI>80 - KLASSE I

Code	Optiek	Lichtstroom van het apparaat (lm)	Stroomverbruik (W)	Efficiëntie (lm/W)	Kleurtemp. (CCT)
GWP2630AC840	A1 - Breed asymmetrisch	106.600	970 W	110	4.000K
GWP2630AF840	A2 - Gemiddeld asymmetrisch	91.700	970 W	95	4.000K
GWP2630AN840	A3 - Smal asymmetrisch	111.400	970 W	115	4.000K
GWP2630AC857	A1 - Breed asymmetrisch	106.600	970 W	110	5.700K
GWP2630AF857	A2 - Gemiddeld asymmetrisch	91.700	970 W	95	5.700K
GWP2630AN857	A3 - Smal asymmetrisch	111.400	970 W	115	5.700K

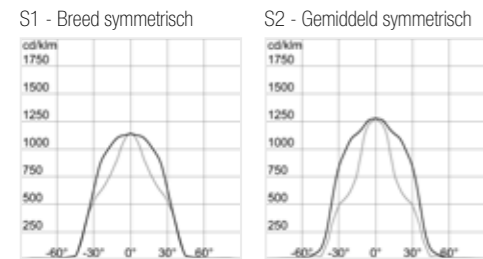
CRI>90 TLCI>80 - KLASSE I

Code	Optiek	Lichtstroom van het apparaat (lm)	Stroomverbruik (W)	Efficiëntie (lm/W)	Kleurtemp. (CCT)
GWP2630AC957	A1 - Breed asymmetrisch	91.400	970 W	94	5.700K
GWP2630AF957	A2 - Gemiddeld asymmetrisch	78.600	970 W	81	5.700K
GWP2630AN957	A3 - Smal asymmetrisch	95.500	970 W	98	5.700K

* De voedingseenheid en de aansluitkit moeten apart worden besteld, raadpleeg de relevante gebruiksaanwijzing voor meer informatie.

* De voedingseenheid en de aansluitkit moeten apart worden besteld, raadpleeg de relevante gebruiksaanwijzing voor meer informatie.

Smart [PRO] 2.0 | Symmetrische optiek*



CRI>70 - KLASSE I

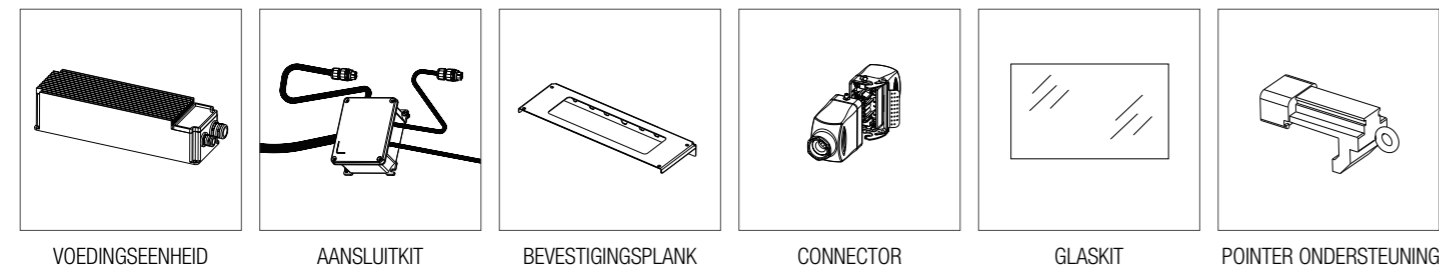
Code	Optiek	Lichtstroom van het apparaat (lm)	Stroomverbruik (W)	Efficiëntie (lm/W)	Kleurtemp. (CCT)
GWP2630AA730	S1 - Breed symmetrisch	109.800	970 W	113	3.000K
GWP2630AB730	S2 - Gemiddeld symmetrisch	113.700	970 W	117	3.000K
GWP2630AA740	S1 - Breed symmetrisch	117.600	970 W	121	4.000K
GWP2630AB740	S2 - Gemiddeld symmetrisch	121.800	970 W	126	4.000K
GWP2630AA757	S1 - Breed symmetrisch	117.600	970 W	121	5.700K
GWP2630AB757	S2 - Gemiddeld symmetrisch	121.800	970 W	126	5.700K

CRI>80 - KLASSE I

Code	Optiek	Lichtstroom van het apparaat (lm)	Stroomverbruik (W)	Efficiëntie (lm/W)	Kleurtemp. (CCT)
GWP2630AA840	S1 - Breed symmetrisch	109.800	970 W	113	4.000K
GWP2630AB840	S2 - Gemiddeld symmetrisch	113.700	970 W	117	4.000K
GWP2630AA857	S1 - Breed symmetrisch	109.800	970 W	113	5.700K
GWP2630AB857	S2 - Gemiddeld symmetrisch	113.700	970 W	117	5.700K

CRI>90 Tlci>80 - KLASSE I

Code	Optiek	Lichtstroom van het apparaat (lm)	Stroomverbruik (W)	Efficiëntie (lm/W)	Kleurtemp. (CCT)
GWP2630AA957	S1 - Breed symmetrisch	94.100	970 W	97	5.700K
GWP2630AB957	S2 - Gemiddeld symmetrisch	97.400	970 W	100	5.700K



ACCESSOIRES

Code	Beschrijving	Spanning	Opmerkingen
GWP20021	DALI VOEDINGSASSEMBLAGE 3x2M	220 / 240 V - 50 / 60 Hz	Naar order
GWP20022	DMX VERMOGENSASSEMBLAGE 3x2M	220 / 240 V - 50 / 60 Hz	Naar order
GWP20031	DALI VOEDINGSASSEMBLAGE 3x2M	220 / 400 V - 50/60 Hz	Naar order
GWP20032	DMX VERMOGENSASSEMBLAGE 3x2M	220 / 400 V - 50/60 Hz	Naar order
GWP20003	AANSLUITKIT 3X2M		Naar order
GWP20006	BEUGEL BEVESTIGINGSPLANK		Optioneel
GWP20004	12-POLIGE GW CONNNECT CONNECTOR		Optioneel
GWP20005	KABELCOIL (50 m)		Optioneel
GWP2903	SMART PRO 2.0 VERVANGINGSKIT GLAS		Optioneel
GWP2904	ONDERSTEUNING SMART PRO POINTER		Optioneel

* De voedingseenheid en de aansluitkit moeten apart worden besteld, raadpleeg de relevante gebruiksaanwijzing voor meer informatie.

VOORBEELD ONTWERPOPLOSSING:

C-reeks voetbalveld
Installatie op verlichtingstoren en terras

REFERENTIESTANDAARD

Lega Pro Italia - C-reeks	Verlichting:	Uniformiteit 1:	Uniformiteit 2:
Stationaire camera verticale verlichting	Ev med ≥ 800 lux	Ev min/Ev med ≥ 0,60	Ev min/Ev max IV ≥ 0,40
Verticale verlichting in alle andere richtingen	Ev med ≥ 500 lux	Ev min/Ev med ≥ 0,60	Ev min/Ev max IV ≥ 0,40



OMGEVINGSGEGEVENS

Projectgebied	Installatiehoogte:	Installatietype
105 m x 65 m (speelruimte)	Van 25 m tot 28 m (verlichtingstorens) - 19 m (platforms)	Op verlichtingstorens en terras

VERKREGEN WAARDEN

Lega Pro Italia - C-reeks	Verlichting:	Uniformiteit 1:	Uniformiteit 2:
Stationaire camera verticale verlichting	Ev med ≥ 860 lux	Ev min/Ev med ≥ 0,76	Ev min/Ev max IV ≥ 0,51
Verticale verlichting op de twee zijlijnen	Ev med ≥ 994 lux	Ev min/Ev med ≥ 0,70	Ev min/Ev max IV ≥ 0,53
Verticale verlichting op de twee eindlijnen	Ev med ≥ 728 lux	Ev min/Ev med ≥ 0,67	Ev min/Ev max IV ≥ 0,45
Perpendiculaire veldverlichting	E med ≥ 1099 lux	E min / E med ≥ 0,82	E min / E max ≥ 0,62

GEÏNSTALLEERDE PRODUCTEN

Code	Beschrijving	Hoeveelheid
GWP2630AC857	SMART [PRO]2.0 - 3x2M - asymmetrische optiek A1 - led CCT5700K en CRI80 - CL1 - IP66 - IK08	24
GWP2630AG857	SMART [PRO]2.0 - 3x2M - C4 circulaire optiek - led CCT5700K en CRI80 - CL1 - IP66 - IK08	48
GWP2630AL857	SMART [PRO]2.0 - 3x2M - C2 circulaire optiek - led CCT5700K en CRI80 - CL1 - IP66 - IK08	48
GWP2630AM857	SMART [PRO]2.0 - 3x2M - C1 circulaire optiek - led CCT5700K en CRI80 - CL1 - IP66 - IK08	32



SOFTWARE



BIM
LIBRARY

BIM is online software die kan worden gebruikt op elk apparaat met een internetverbinding (smartphone, tablet of PC) waarmee u BIM-modellen van GEWISS-producten kunt downloaden.



RELUX
PLUGIN

Plugin voor professioneel verlichtingsontwerp met GEWISS producten, voor gebruik met Relux® software.



DIALUX
PLUGIN

Plugin voor professioneel verlichtingsontwerp met GEWISS producten, voor gebruik met Dialux® software.



REVIT
PLUGIN

Plugin voor de realisatie van BIM-projecten met GEWISS producten, voor gebruik met Revit® software.

GEWISS TOT UW DIENST

WWW.GEWISS.COM



Onze website is voortdurend in ontwikkeling om ervoor te zorgen dat u altijd beschikt over actuele informatie en nuttige werkinstrumenten, die op elk moment online kunnen worden gedownload of geraadpleegd. In dit gedeelte kunt u ook uw eigen catalogus op maat samenstellen en uw favoriete producten en diensten opslaan zodat u tijd kunt besparen bij het bekijken ervan of ze gewoon kunt bewaren als een archief voor uw projecten.

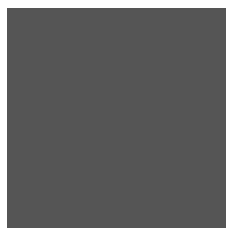
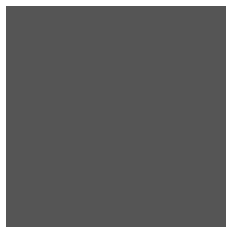
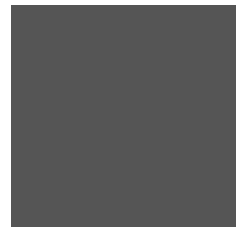
DOCUMENTATIE



GEWISS ontwikkelt verschillende soorten documentatie voor elk product- en oplossingsaanbod, van technische gegevensbladen en specificaties, tot flyers, familie- of servicebrochures, tot oplossingscatalogi voor de verschillende toepassingssegmenten, met inzicht in geïntegreerde oplossingen en het IoT. Vraag de documentatie die u nodig hebt aan bij uw vertrouwde zakelijke partner of ga naar gewiss.com

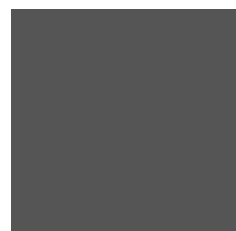
ONTWERPTEAM

GEWISS ondersteunt u bij het ontwerp van uw elektrische of verlichtingsinstallatie en biedt gespecialiseerde ontwerpers die uw zorgen kunnen wegnemen of met u kunnen samenwerken bij het opstellen van uw ontwerp, zodat kwaliteit en professionaliteit gewaarborgd zijn.



GEWISS

Bezoek www.gewiss.com en volg ons op:



GEWISS S.p.A.

Maatschappelijke zetel: Via A. Volta, 1
24069 CENATE SOTTO BG - Italië
Tel. +39 035 946 111 - Fax. +39 035 945 222
gewriiss@gewiss.com - www.gewiss.com

Bedrijf met één aandeelhouder - Bergamo Business Register/BTW/Belastingcode (IT) 00385040167
Economische en administratieve index 107496 - Aandelenkapitaal 60.000.000,00 euro volledig betaald

PB 22593 NL - 01.20

