



40 CD - 40 CDi

Obudowy i rozdzielnice wyposażone w listwy zaciskowe

GEWISS



Ed. **01**
2017



PEŁEN ASORTYMENT

Obudowy i rozdzielnice, które mogą być montowane natynkowo i podtynkowo zawierające do 72 modułów, dostępne z wbudowanymi bipolarnymi 80A-IP 20 śrubowymi listwami zaciskowymi.



BEZPIECZEŃSTWO I WSZECHSTRONNOŚĆ

Listwa zaciskowa o wysokim stopniu ochrony IP20, dostępna również jako element uzupełniający zarówno w wersji unipolarnej (jednobiegunowej) jak i bipolarnej (dwubiegunowej).



SZYBKIE I PORĘCZNE OKABLOWANIE

Niewykręcane śruby umożliwiają bezpośrednie podłączenie kabli w otworach.

Obudowy i rozdzielnice z listwami zaciskowymi i bez listew zaciskowych

40 CDK - IP65



OBUDOWY NATYKOWE I ROZDZIELNICE Z PRZEZROCZYSTYMI DRZWICZKAMI - GŁADKIE ŚCIANY SZARE RAL 7035

Kod z listwami zaciskowymi 80A IP20	Kod bez listew zaciskowych	Ilość modułów EN 50022	Moc rozproszona (W)	Biegun 1 (mm ²)	Biegun 2 (mm ²)
GW 40 102 BS	GW 40 102	8	16	N/E (2x16) + (7x10)	N/E (2x16) + (7x10)
GW 40 103 BS	GW 40 103	12	26	N/E (3x16) + (11x10)	N/E (3x16) + (11x10)
GW 40 106 BS	GW 40 106	18	38	N/E (3x16) + (17x10)	N/E (3x16) + (17x10)
GW 40 104 BS	GW 40 104	24 (12X2)	32	N/E (3x16) + (11x10)	N/E (3x16) + (11x10)
GW 40 105 BD	GW 40 105	36 (12x3)	42	N/E 2x[(3x16) + (11x10)]	N/E 2x[(3x16) + (11x10)]
GW 40 107 BS	GW 40 107	36 (18x2)	43	N/E (3x16) + (17x10)	N/E (3x16) + (17x10)
GW 40 108 BD	GW 40 108	54 (18x3)	66	N/E 2x[(3x16) + (17x10)]	N/E 2x[(3x16) + (17x10)]
GW 40 109 BD	GW 40 109	72 (18x4)	89	N/E 2x[(3x16) + (17x10)]	N/E 2x[(3x16) + (17x10)]

40 CD - IP40



OBUDOWY NATYKOWE Z PRZEZROCZYSTYMI DRZWICZKAMI - GŁADKIE ŚCIANKI - BIAŁE RAL 9016

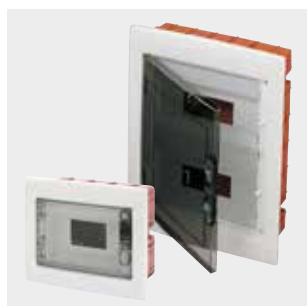
Kod z listwami zaciskowymi 80A IP20	Kod bez listew zaciskowych	Ilość modułów EN 50022	Moc rozproszona (W)	Biegun 1 (mm ²)	Biegun 2 (mm ²)
GW 40 043 BS	GW 40 043	8	15	N/E (2x16) + (7x10)	N/E (2x16) + (7x10)
GW 40 045 BS	GW 40 045	12	22	N/E (3x16) + (11x10)	N/E (3x16) + (11x10)
GW 40 047 BS	GW 40 047	24 (12X2)	25	N/E (3x16) + (11x10)	N/E (3x16) + (11x10)
GW 40 049 BS	GW 40 049	36 (18x2)	45	N/E (3x16) + (17x10)	N/E (3x16) + (17x10)
GW 40 051 BD	GW 40 051	54 (18x3)	63	N/E 2x[(3x16) + (17x10)]	N/E 2x[(3x16) + (17x10)]
GW 40 053 BD	GW 40 053	72 (18x4)	75	N/E 2x[(3x16) + (17x10)]	N/E 2x[(3x16) + (17x10)]



OBUDOWY NATYKOWE Z DRZWICZKAMI PEŁNYMI - GŁADKIE ŚCIANKI - BIAŁE RAL 9016

Kod z listwami zaciskowymi 80A IP20	Kod bez listew zaciskowych	Ilość modułów EN 50022	Moc rozproszona (W)	Biegun 1 (mm ²)	Biegun 2 (mm ²)
GW 40 063 BS	GW 40 063	8	15	N/E (2x16) + (7x10)	N/E (2x16) + (7x10)
GW 40 065 BS	GW 40 065	12	22	N/E (3x16) + (11x10)	N/E (3x16) + (11x10)
GW 40 067 BS	GW 40 067	24 (12X2)	25	N/E (3x16) + (11x10)	N/E (3x16) + (11x10)
GW 40 069 BS	GW 40 069	36 (18x2)	45	N/E (3x16) + (17x10)	N/E (3x16) + (17x10)
GW 40 071 BD	GW 40 071	54 (18x3)	63	N/E 2x[(3x16) + (17x10)]	N/E 2x[(3x16) + (17x10)]
GW 40 073 BD	GW 40 073	72 (18x4)	75	N/E 2x[(3x16) + (17x10)]	N/E 2x[(3x16) + (17x10)]

40 CDKi - IP40



OBUDOWY I ROZDZIELNICE PODTYNKOWE Z PRZEZROCZYSTYMI DRZWICZKAMI - BIAŁE RAL 9016

Kod z listwami zaciskowymi 80A IP20	Kod bez listew zaciskowych	Ilość modułów EN 50022	Moc rozproszona (W)	Biegun 1 (mm ²)	Biegun 2 (mm ²)
GW 40 604 BS	GW 40 604	8	20	N/E (2x16) + (7x10)	N/E (2x16) + (7x10)
GW 40 605 BS	GW 40 605	12	36	N/E (3x16) + (11x10)	N/E (3x16) + (11x10)
GW 40 608 BS	GW 40 608	18	50	N/E (3x16) + (17x10)	N/E (3x16) + (17x10)
GW 40 606 BS	GW 40 606	24 (12X2)	37	N/E (3x16) + (11x10)	N/E (3x16) + (11x10)
GW 40 609 BS	GW 40 609	36 (18x2)	52	N/E (3x16) + (17x10)	N/E (3x16) + (17x10)
GW 40 610 BD	GW 40 610	54 (18x3)	62	N/E 2x[(3x16) + (17x10)]	N/E 2x[(3x16) + (17x10)]
GW 40 611 BD	GW 40 611	72 (18x4)	95	N/E 2x[(3x16) + (17x10)]	N/E 2x[(3x16) + (17x10)]



OBUDOWY I ROZDZIELNICE PODTYNKOWE Z DRZWICZKAMI PEŁNYMI - BIAŁE RAL 9016

Kod z listwami zaciskowymi 80A IP20	Kod bez listew zaciskowych	Ilość modułów EN 50022	Moc rozproszona (W)	Biegun 1 (mm ²)	Biegun 2 (mm ²)
GW 40 884 BS	GW 40 884	8	20	N/E (2x16) + (7x10)	N/E (2x16) + (7x10)
GW 40 885 BS	GW 40 885	12	36	N/E (3x16) + (11x10)	N/E (3x16) + (11x10)
GW 40 888 BS	GW 40 888	18	50	N/E (3x16) + (17x10)	N/E (3x16) + (17x10)
GW 40 886 BS	GW 40 886	24 (12X2)	37	N/E (3x16) + (11x10)	N/E (3x16) + (11x10)
GW 40 889 BS	GW 40 889	36 (18x2)	52	N/E (3x16) + (17x10)	N/E (3x16) + (17x10)
GW 40 890 BD	GW 40 890	54 (18x3)	62	N/E 2x[(3x16) + (17x10)]	N/E 2x[(3x16) + (17x10)]
GW 40 891 BD	GW 40 891	72 (18x4)	95	N/E 2x[(3x16) + (17x10)]	N/E 2x[(3x16) + (17x10)]

Akcesoria uzupełniające



IZOLOWANA ŚRUBOWA LISTWA ZACISKOWA BIPOLARNA I UNIPOLARNA DO OBUDÓW I PŁYT

Kod	Biegun 1 (mm ²)	Biegun 2 (mm ²)	Element mocujący do podpór
Typ: bipolarny – prąd znamionowy 80A - IP20			
GW 40 408 B	N/E (2x16) + (7x10)	N/E (2x16) + (7x10)	With screws
GW 40 412 B	N/E (3x16) + (11x10)	N/E (3x16) + (11x10)	With screws and/or clip
GW 40 418 B	N/E (3x16) + (17x10)	N/E (3x16) + (17x10)	With screws and/or clip
Typ: unipolarny – prąd znamionowy 80A-IP 20			
GW40408U	N/E (2x16) + (7x10)		With screws
GW40412U	N/E (3x16) + (11x10)		With screws and/or clip
GW40422U	N/E (3x16) + (29x10)		With screws and/or clip
GW40418U	N/E (3x16) + (17x10)		With screws and/or clip

DOSTARCZANE AKCESORIA: śruby mocujące etykiety N i E, które mają być umieszczone na odpowiednich powierzchniach w celu identyfikacji biegunów.

CHARAKTERYSTYKA: GWT 960°C zgodnie z EN60695-2-11.

INSTALACJA: w sprawie ewentualnych zestawień obudowa - listwa zaciskowa prosimy zapoznać się z podsumowaniem „KOMPATYBILNOŚĆ NATYKOWYCH OBUDÓW Z BIPOLARNYMI I UNIPOLARNYMI LISTWAMI ZACISKOWYMI” w wytycznych dotyczących wyboru dla asortymentu 40CD i 40CDi zawartych w katalogu budowlanym.



CYLINDRYCZNY ZAMEK BEZPIECZEŃSTWA - DLA OBUDÓW OZDOBNYCH 40CDK, CDKI I 40 CD

Kod	Materiał
GW 40 422	Pressure die-cast metal

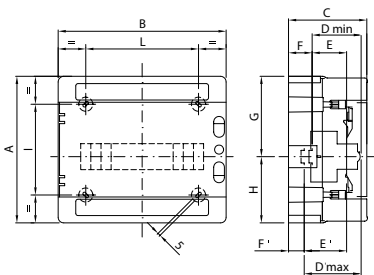
DOSTARCZANE AKCESORIA: 2 klucze.

UWAGI: wszystkie klucze i powiązane zamki z tym samym kodem produktu są identyczne.

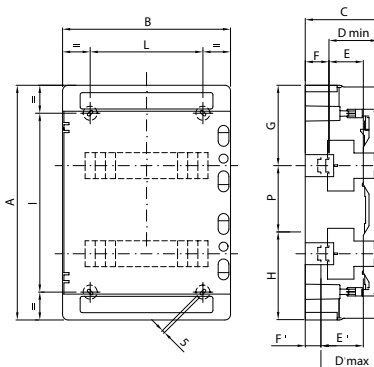
Więcej informacji można znaleźć w **katalogu Domotics Power Building** lub na stronie **www.gewiss.com**

Tabele wymiarów

40CDK - OBUDOWY I ROZDZIELNICE - IP65

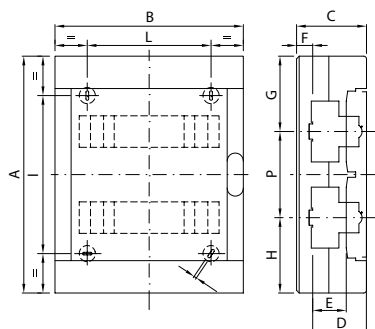
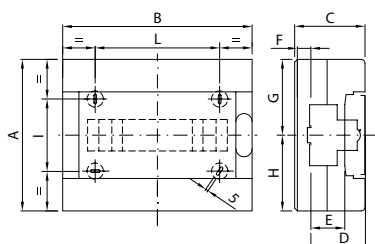


Kod	Całkowite wymiary			Modułowy system montażu							Mocowanie			
	A	B	C	D min	E	F	G	H	D'max	E'	F'	NR	I	L
4 M GW 40 101	210	143	100	75	48	15	105	105	-	-	-	3	156	67
8M GW40102 GW40102BS	210	215	100	75	48	15	105	105	-	-	-	4	110	115
12M GW40103 GW40103BS	260	298	140	75	48	48	117,5	142,5	102	75	21	4	161	200
18M GW40106 GW40106BS	285	410	140	75	48	48	117,5	142,5	102	75	21	4	185	310



Kod	Całkowite wymiary			Modułowy system montażu							Mocowanie				
	A	B	C	D min	E	F	G	H	P	D'max	E'	F'	NR	I	L
24M GW40104 GW40104BS	420	298	140	75	48	48	147,5	122,5	150	102	75	21	4	320	200
36M GW40105 GW40105BD	570	298	140	75	48	48	147,5	122,5	150	102	75	21	4	494	200
36M GW40107 GW40107BS	463	410	140	75	48	48	154	134	175	102	75	21	4	363	310
54M GW40108 GW40108BD	655	410	140	75	48	48	162,5	142,5	175	102	75	21	6	293	319
72M GW40109 GW40109BD	878	410	160	75	48	48	175	155	200 175	102	75	21	6	394	319

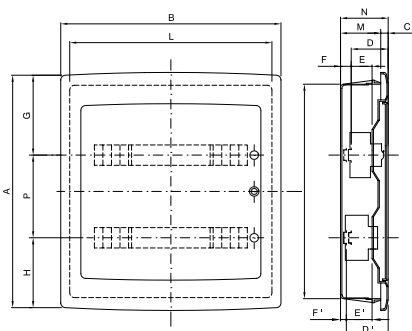
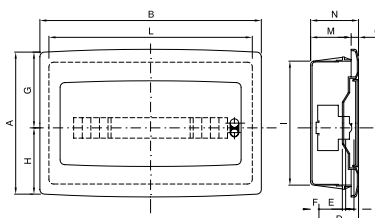
40CD - OBUDOWY DEKORACYJNE - IP40



	Kod	Całkowite wymiary			Modułowy system montażu					Mocowanie		
		A	B	C	D	E	F	G	H	NR	I	L
8M	GW40043 GW40043BS GW40063 GW40063BS	180	200	100	77	47	11,5	90	90	3	82	100
12M	GW40045 GW40045BS GW40065 GW40065BS	225	280	100	77	47	11,5	112,5	112,5	4	107	180

	Kod	Całkowite wymiary				Modułowy system montażu							Mocowanie			
		A	B	C	D	E	F	G	H	P	D'	E'	F'	NR	I	L
24M	GW40047 GW40047BS GW40067 GW40067BS	350	280	100	77	47	11,5	112,5	112,5	125	-	-	-	4	232	180
36M	GW40049 GW40049BS GW40069 GW40069BS	400	400	130	76	48	37	125	125	150	102,5	74	10,5	4	282	300
54M	GW40051 GW40051BD GW40071 GW40071BD	550	400	130	76	48	37	125	125	150	102,5	74	10,5	4	432	300
72M	GW40053 GW40053BD GW40073 GW40073BD	850	400	150	76	48	57	187,5	187,5	150 175	102,5	74	30,5	6	303 303	300

40CDKi - OBUDOWY I ROZDZIELNICE - IP40



	Kod	Całkowite wymiary				Modułowy system montażu					Mocowanie		
		A	B	C	N	D	E	F	G	H	I	L	M
2M	GW 40 601	160	83	8	82	-	48	16	80	80	129	55	74
4M	GW 40 602 GW 40 882	160	120	12	97	75	48	14	80	80	138	111	85
6M	GW 40 603 GW 40 883	170	200	12	97	75	48	14	90	80	138	165	85
8M	GW40604 GW40604BS GW40884 GW40884BS	193	240	12	97	75	48	14	105	90	162	200	85
12M	GW40605 GW40605BS GW40885 GW40885BS	270	330	16	101	75	48	17	148	122	230	290	85
18M	GW40608 GW40608BS GW40888 GW40888BS	310	465	16	101	75	48	17	165	145	260	427	85

	Kod	Całkowite wymiary				Modułowy system montażu							Mocowanie				
		A	B	C	N	D	E	F	G	H	P	D'	E'	F'	I	L	M
24M	GW40606 GW40606BS GW40886 GW40886BS	420	330	16	101	75	48	17	148	122	150	-	-	-	380	290	85
36M	GW40609 GW40609BS GW40889 GW40889BS	505	465	16	101	75	48	17	175	155	175	-	-	-	465	427	85
54M	GW40610 GW40610BD GW40890 GW40890BD	680	465	25	120	75	48	37	175	155	175	101	74	11	630	415	95
72M	GW40611 GW40611BD GW40891 GW40891BD	880	465	25	120	75	48	37	175	155	175	101	74	11	805	415	95

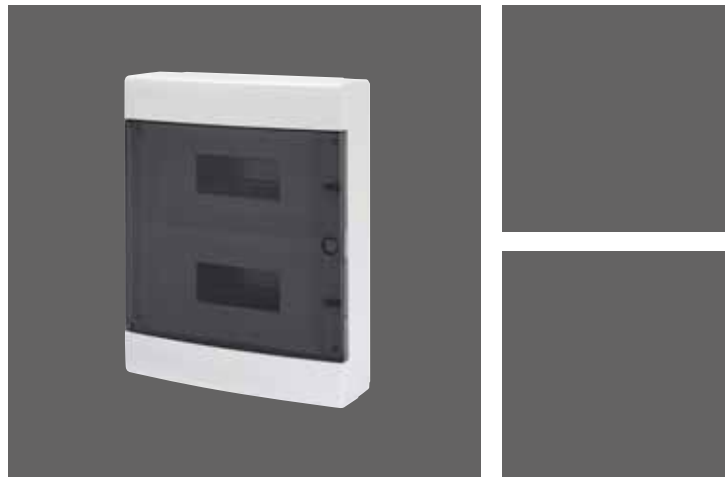
GEWISS

GEWISS POLSKA SP. Z O.O.

NIP: 5252620058
ul. Żaryna 2B, 02-593 Warszawa
T. +48 881 477 115
kamil.ulinski@gewiss.pl - www.gewiss.com

GEWISS POLSKA is part of GEWISS GROUP, sole Shareholder company
Bergamo Register of Companies/ VAT Tax code (IT) 00385040167
REA 107496 - Share Capital 60,000,000.00 EUR fully paid up

PB 22460 PL - 12.17



Odwiedź www.gewiss.com i śledź nas na:

