

INFORMAZIONI E ISTRUZIONI RELATIVE ALLA PERFORMANCE DEGLI APPARECCHI D'ILLUMINAZIONE

INFORMATION AND INSTRUCTIONS RELEVANT TO LUMINAIRES PERFORMANCE - INFORMATIONS ET INSTRUCTIONS RELATIVES À LA PERFORMANCE DES LUMINAIRES - INFORMACIONES Y INSTRUCCIONES PARA EL COMPORTAMIENTO DE LAS LUMINARIAS - INFORMATIONEN UND ANWEISUNGEN BEZÜGLICH LEUCHTEN LEISTUNG



APPARECCHI DI ILLUMINAZIONE PER LAMPADIE FLUORESCENTI SENZA ALIMENTATORE INTEGRATO E PER LE LAMPADIE A SCARICA AD ALTA INTENSITÀ - LUMINAIRES FOR FLUORESCENT LAMPS WITHOUT INTEGRATED BALLAST AND FOR HIGH INTENSITY DISCHARGE LAMPS - LUMINAIRES POUR LAMPES FLUORESCENTES SANS BALLAST INTEGRÉ ET POUR LAMPES À DÉCHARGE À HAUTE INTENSITÉ - LUMINARIAS PARA LÁMPARAS FLUORESCENTES SIN BALASTOS INTEGRADOS Y PARA LÁMPARAS DE DESCARGA DE ALTA INTENSIDAD - LEUCHTEN FÜR LEUCHTSTOFFLAMPEN OHNE EINGEBAUTES VORSCHALTGERÄT UND FÜR HOCHDRUCKENTLADUNGSLAMPEN

[According to COMMISSION REGULATION (EC) No 245/2009 - implementing Directive 2005/32/EC, recast in Directive 2009/125/EC – as amended by COMMISSION REGULATION (UE) No 347]

ISTRUZIONI DI MANUTENZIONE - MAINTENANCE INSTRUCTIONS - INSTRUCTIONS D'ENTRETIEN - INSTRUCCIONES DE MANTENIMIENTO - WARTUNGSANLEITUNG

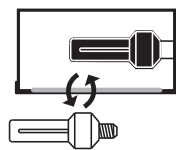
Sostituire le lampade guaste o esaurite

Replace aged or failed lamps

Remplacer les lampes âgées ou détraquées

Reemplazar las lámparas falladas o gastadas

Ersetzen Sie defekte oder leere Lampen



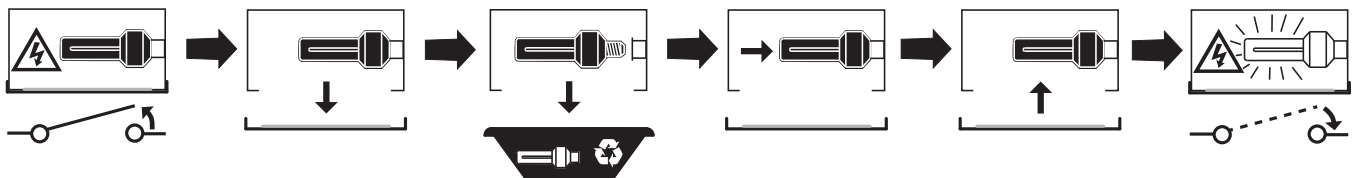
Effettuare un test funzionale

Make a functional test

Faire un essai fonctionnel

Hacer una prueba de funcionamiento

Machen Sie einen Funktionstest



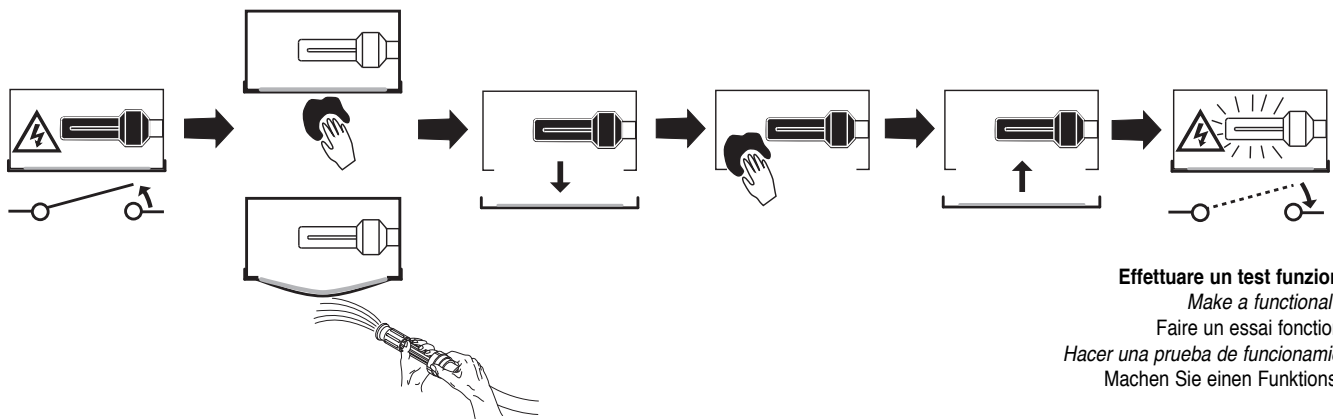
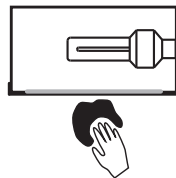
Mantenere l'apparecchio pulito

Keep the luminaire clean

Maintenir l'appareil propre

Mantener limpia la luminaria

Halten Sie die Leuchte sauber



Effettuare un test funzionale

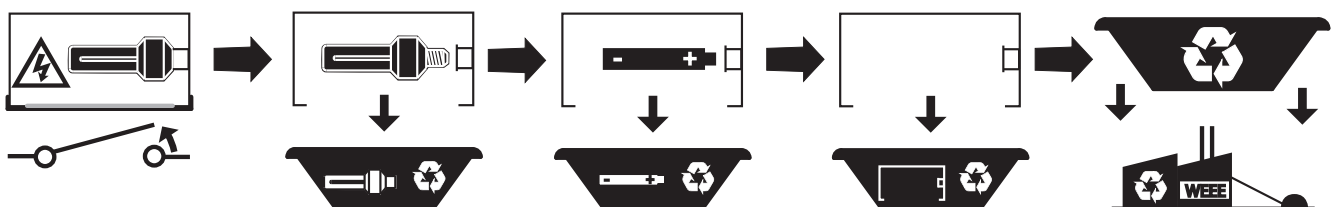
Make a functional test

Faire un essai fonctionnel

Hacer una prueba de funcionamiento

Machen Sie einen Funktionstest

ISTRUZIONI DI SMONTAGGIO E SMALTIMENTO A FINE VITA - END OF LIFE DISASSEMBLY AND DISPOSAL INSTRUCTIONS - INSTRUCTIONS DE DÉMONTAGE ET ÉCOULEMENT EN FIN DE VIE - INSTRUCCIONES DE DESMONTAJE Y LIQUIDACIÓN A FIN DE VIDA - ANLEITUNGEN ZUR DEMONTAGE UND ENTSORGUNG AM ENDE DES LEBENS



APPARECCHI DI ILLUMINAZIONE PER LAMPADE FLUORESCENTI SENZA ALIMENTATORE INTEGRATO - LUMINAIRES FOR FLUORESCENT LAMPS WITHOUT INTEGRATED BALLAST - LUMINAIRES POUR LAMPES FLUORESCENTES SANS BALLAST INTEGRÉ - LUMINARIAS PARA LÁMPARAS FLUORESCENTES SIN BALASTOS INTEGRADOS - LEUCHTEN FÜR LEUCHTSTOFFLAMPEN OHNE EINGEAUTES VORSCHALTGERÄT

EFFICIENZA DEGLI ALIMENTATORI INCORPORATI - EFFICIENCY OF THE BALLASTS INCORPORATED - EFFICACITÉ DES BALLASTS INCORPORÉS - EFICIENCIA LOS BALASTOS INTEGRADOS - WIRKUNGSGRAD DER EINGEAUTEN VORSCHALTGERÄTE

Tipo / Type / Type / Tipo / Typ	Energy Efficiency Index (EEI)
<p>Alimentatori elettromagnetici per lampade fluorescenti <i>Electromagnetic ballasts for fluorescent lamps</i> Ballasts électromagnétiques pour lampes fluorescentes <i>Balastos electromagnéticos para lámparas fluorescentes</i> Elektromagnetische Vorschaltgeräte für Leuchtstofflampen</p>	B2
<p>Alimentatori elettromagnetici per lampade fluorescenti – Versioni basse perdite <i>Electromagnetic ballasts for fluorescent lamps - Low losses versions</i> Ballasts électromagnétiques pour lampes fluorescentes - Versions à faible pertes <i>Balastos electromagnéticos para lámparas fluorescentes - Versiones bajas pérdidas</i> Elektromagnetische Vorschaltgeräte für Leuchtstofflampen - Geringe Eigenverluste Versionen</p>	B1
<p>Alimentatori elettronici per lampade fluorescenti <i>Electronic ballasts for fluorescent lamps</i> Ballasts électroniques pour lampes fluorescentes <i>Balastos electrónicos para lámparas fluorescentes</i> Elektronische Vorschaltgeräte für Leuchtstofflampen</p>	≥ A2

APPARECCHI DI ILLUMINAZIONE PER LAMPAD E FLUORESCENTI SENZA ALIMENTATORE INTEGRATO - LUMINAIRES FOR FLUORESCENT LAMPS WITHOUT INTEGRATED BALLAST - LUMINAIRES POUR LAMPES FLUORESCENTES SANS BALLAST INTEGRÉ - LUMINARIAS PARA LÁMPARAS FLUORESCENTES SIN BALASTOS INTEGRADOS - LEUCHTEN FÜR LEUCHTSTOFFLAMPEN OHNE EINGEBAUTES VORSCHALTGERÄT

Dati delle lampade fornite, ove fornite
Data of the supplied lamps, when supplied
 Informations relatives aux lampes fournies, où fournies
 Informaciones sobre las lámparas incluidas, donde incluidas
 Daten der gelieferten Lampen, wenn versorgt

GEWISS Supply Code	Lamp Type	ILCOS Code	Lamp Manufacturer	Lamp Model	Rated lamp Wattage	Rated Luminous Flux (lm)	Rated Lamp Efficacy	Energy Efficiency Label (EEL)	Mercury Content	Color Temperature (K)	Performance ambient T
66342304	FSD 2G7 11W/840	FSD-11/40/1B-E-2G	Philips Lighting	MASTER PL-S 11W/840/4P	11.6 W	900	82 lm/W	A	1.3 mg	4000	25°C
			GE Lighting	F11BX/840/4P 2G7 MIH 37713	11.0 W	900	76 lm/W	A+	1.3 mg	4000	25°C
56220130	FSD 2G11 24W/840	FSD-24/40/1B-E-2G11	Philips Lighting	MASTER PL-L 24W/840/4P	24.0 W	1800	75 lm/W	A	2.0 mg	4000	25°C
			OSRAM AG	DULUX L 24W/21-840	24.0 W	1800	75 lm/W	A	1.7 mg	4000	25°C
66388067	FD G13 18W/840	FD-18/40/1B-E-G13	GE Lighting	TU F24BX/840 GE 1/25 41155	24.0 W	1800	75 lm/W	A	1.3 mg	4000	25°C
			Philips Lighting	MASTER TL-D Super 80 18W/840	18.0 W	1350	75 lm/W	A	2.0 mg	4000	25°C
66388083	FD G13 36W/840	FD-36/40/1B-E-G13	NORDEON	Luxe 18W/840	18 W	1300	72 lm/W	A	2.0 mg	4000	25°C
			GE Lighting	FT8/18W/840/GE/SL 1/25 62558	18.0 W	1350	75 lm/W	A	< 3.5 mg	4000	25°C
66388117	FD G13 58W/840	FD-58/40/1B-E-G13	Philips Lighting	MASTER TL-D Super 80 36W/840	36.0 W	3100	86 lm/W	A	2.0 mg	4000	25°C
			NORDEON	Luxe 36W/840	36 W	3200	89 lm/W	A	2.0 mg	4000	25°C
66388158	FSQ 2G11 80W/840	FSDH-80/40/1B-L/P-2G11	GE Lighting	FT8/36W/840/GE/SL 1/25 62551	36 W	3350	93 lm/W	A	2.9 mg	4000	25°C
			Philips Lighting	MASTER TL-D Super 80 58W/840	58.5 W	5240	90 lm/W	A	2.0 mg	4000	25°C
66388018	FSQ 2G11 55W/840	FSDH-55/40/1B-L/P-2G11	NORDEON	Luxe 58W/840	58 W	5000	85.5 lm/W	A	2.0 mg	4000	25°C
			GE Lighting	TU F58W/840 62548	58.0 W	5200	90 lm/W	A	< 3.5 mg	4000	25°C
66388158	FSQ 2G11 80W/840	FSDH-80/40/1B-L/P-2G11	Philips Lighting	MASTER PL-L 55W/840/4P	55.0 W	4800	87 lm/W	A	2.0 mg	4000	30°C
			OSRAM AG	DULUX L 55 W/840	55.0 W	4800	87 lm/W	A	2.6 mg	4000	25°C
66388158	FSQ 2G11 80W/840	FSDH-80/40/1B-L/P-2G11	GE Lighting	TU F55BX/840 GE 1/25 41298	55.0 W	4800	87 lm/W	A	3.0 mg	4000	25°C
			Philips Lighting	MASTER PL-L 80W/840/4P	80.0 W	6000	75 lm/W	A	2.0 mg	4000	30°C
66388158	FSQ 2G11 80W/840	FSDH-80/40/1B-L/P-2G11	OSRAM AG	DULUX L 80 W/840	80.0 W	6500	81 lm/W	A	2.6 mg	4000	25°C
			GE Lighting	F80BX/840 88728	80.0 W	6000	75 lm/W	A	3.0 mg	4000	25°C

APPARECCHI DI ILLUMINAZIONE PER LE LAMPADE A SCARICA - LUMINAIRES FOR HIGH INTENSITY DISCHARGE LAMPS - LUMINAIRES POUR LAMPES À DÉCHARGE À HAUTE INTENSITÉ - LUMINARIAS DE LAS LÁMPARAS DE DESCARGA DE ALTA INTENSIDAD - LEUCHTEN FÜR HOCHDRUCKENTLADUNGSLAMPEN

Tutti gli apparecchi sono progettati per lampade chiare e/o opali ai sensi dell'allegato II del Regolamento (CE) N. 245/2009. Per ulteriori indicazioni relative ai tipi di lampade compatibili, vedere le istruzioni del prodotto disponibili sul sito GEWISS per professionisti www.pro.gewiss.com.

All luminaires are designed for either clear and/or coated lamps within the meaning of Annex II of Regulation (EC) No 245/2009. For further directions about the suitable types of lamps, see the products instructions available in GEWISS website for professionals www.pro.gewiss.com.

Tous les luminaires sont conçus pour des lampes claires et/ou opalisées au sens de l'annexe II du Règlement (CE) N° 245/2009. Pour des indications ultérieures concernant les types de lampes compatibles, voyez les instructions des produits disponibles sur le site GEWISS pour professionnels www.gewiss.pro.com.

Todas las luminarias están diseñadas para lámparas claras u opalizadas en el sentido del anexo II del Reglamento (CE) N° 245/2009. Para más indicaciones sobre los tipos adecuados de lámparas, consulte las instrucciones de los productos disponibles en el sitio web GEWISS para profesionales www.pro.gewiss.com.

Alle Leuchten sind für Klarglaslampen und/oder nichtklare Lampen im Sinne von Anhang II der Verordnung (EG) Nr. 245/2009 konzipiert. Für weitere Hinweise über die Arten von kompatiblen Lampen, lesen Sie die Anweisungen des Produkts auf GEWISS Web-Site für Profis www.pro.gewiss.com

EFFICIENZA DEGLI ALIMENTATORI INCORPORATI - EFFICIENCY OF THE BALLASTS INCORPORATED - EFFICACITÉ DES BALLASTS INCORPORÉS - EFICIENCIA LOS BALASTOS INTEGRADOS - WIRKUNGSGRAD DER EINGEBAUTEN VORSCHALTGERÄTE

Tipo / Type / Type / Tipo / Typ	Energy Efficiency Index (EEI)
<p>Alimentatori elettromagnetici per lampade a scarica <i>Electromagnetic ballasts for discharge lamps</i> Ballasts électromagnétiques pour lampes à décharge <i>Balastos electromagnéticos para lámparas de descarga</i> Elektromagnetische Vorschaltgeräte für Entladungslampen</p>	<p>≥ A3</p>
<p>Alimentatori elettronici per lampade a scarica <i>Electronic ballasts for discharge lamps</i> Ballasts électroniques pour lampes à décharge <i>Balastos electrónicos para lámparas de descarga</i> Elektronische Vorschaltgeräte für Entladungslampen</p>	<p>≥ A2</p>

APPARECCHI DI ILLUMINAZIONE PER LE LAMPADE A SCARICA - LUMINAIRES FOR HIGH INTENSITY DISCHARGE LAMPS - LUMINAIRES POUR LAMPES À DÉCHARGE À HAUTE INTENSITÉ - LUMINARIAS DE LAS LÁMPARAS DE DESCARGA DE ALTA INTENSIDAD - LEUCHTEN FÜR HOCHDRUCKENTLADUNGSLAMPEN

Dati delle lampade fornite, ove fornite
Data of the supplied lamps, when supplied
 Informations relatives aux lampes fournies, où fournies
 Informaciones sobre las lámparas incluidas, donde incluidas
 Daten der gelieferten Lampen, wenn versorgt

Lampade ad alogenuri metallici - Metal halide lamps - Lampes aux halogénures métalliques - Lámparas de halogenuros metálicos - Halogen-Metalllampen

GEWISS Component Code	GEWISS Catalogue Code	Lamp Type	Lamp Manufacturer	Lamp Model	Nominal lamp Wattage	Rated lamp Wattage	Rated Luminous Flux (lm)	Rated Lamp Efficacy	Energy Efficacy Label (EEL)	CCT	Mercury (Hg) Content
66366303	GW88701	MD RX7s 70W 1A	PHILIPS	MHN-TD 70W/730	70 W	75.0 W	6200	80 lm/W	A+	3000 K	13.4 mg
66366311	GW88702	MD RX7s 150W 1,8A	OSRAM	POWERSTAR HQI-TS 70W/WDL EXCELLENCE	70 W	78 W	5925	76 lm/W	A	3300 K	12.6 mg
66391574	/	MT E40 150W 1,8A	PHILIPS	MHN-TD 150W/730	150 W	150 W	13800	87 lm/W	A+	3000 K	12.4 mg
66366394	GW88710	MT E40 250W 3A	OSRAM	POWERSTAR HQI-TS 150W/WDL EXCELLENCE	150 W	150 W	12000	80 lm/W	A	3100 K	16.7 mg
66366352	GW88706	MT E40 250W 2,2A 1kV	OSRAM	POWERBALL HCI-TT 150/830 WDL PB	150 W	134.7 W	15700	108 lm/W	A+	3000 K	24.0 mg
66366402	GW88711	MT E40 400W 4,2A	GE LIGHTING	CMH150/TT/UVC/830/E40- 38749	150 W	150 W	15400	103 lm/W	A+	3000 K	12.0 mg
66366360	GW88707	MT E40 400W 3,4A 1kV	OSRAM	POWERSTAR HQI-T 250W/D/PRO	250 W	250.29 W	19000	76 lm/W	A	5500 K	18.0 mg
66359076	/	ME E27 70W 0,9A	GE LIGHTING	ARC250/T/VBU/960/E40 - 32865	250 W	268.8 W	19260	71.7 lm/W	A	6000 K	13.574 mg
66366329	GW88703	ME E27 100W 1,1A	PHILIPS	MASTER HPI-T PLUS 250W	250 W	245 W	20500	84 lm/W	A+	4500 K	36 mg
66366337	GW88704	ME E40 250W 2,2A 1kV	OSRAM	POWERSTAR HQI-BT 400W/D/PRO	400 W	425.45 W	34000	81 lm/W	A	5500 K	59 mg
			PHILIPS	MASTER HPI-T PLUS 400W	400 W	382 W	41000	92 lm/W	A+	4500 K	29.5 mg
			VENTURE LIGHTING	HIPE 70W/C/U/LU/UVS/ 737-10003	70 W	70 W	5000	71 lm/W	A	3700 K	8.5 mg
			OSRAM	POWERSTAR HQI-E 100WDL coated	100 W	100.07 W	7900	79 lm/W	A	2900 K	11.2 mg
			PHILIPS	MASTER HPI PLUS 250W	250 W	253 W	18000	72 lm/W	A	4500 K	46.5 mg

Continua alla pagina seguente... - Continues on next page...

APPARECCHI DI ILLUMINAZIONE PER LE LAMPADE A SCARICA - LUMINAIRES FOR HIGH INTENSITY DISCHARGE LAMPS - LUMINAIRES POUR LAMPES À DÉCHARGE À HAUTE INTENSITÉ - LUMINARIAS DE LAS LÁMPARAS DE DESCARGA DE ALTA INTENSIDAD - LEUCHTEN FÜR HOCHDRUCKENTLADUNGSLAMPEN

Dati delle lampade fornite, ove fornite

Data of the supplied lamps, when supplied
 Informations relatives aux lampes fournies, où fournies
 Informaciones sobre las lámparas incluidas, donde incluidas
 Daten der gelieferten Lampen, wenn versorgt

Lampade ad alogenuri metallici - Metal halide lamps - Lampes aux halogénures métalliques - Lámparas de halogenuros metálicos - Halogen-Metalldampflampen

GEWISS Component Code	GEWISS Catalogue Code	Lamp Type	Lamp Manufacturer	Lamp Model	Nominal lamp Wattage	Rated lamp Wattage	Rated Luminous Flux (lm)	Rated Lamp Efficacy	Energy Efficacy Label (EEL)	CCT	Mercury (Hg) Content
66393547	/	ME E40 250W 2,2A 1kV	VENTURE LIGHTING	HIT 250W/HOR/DU/4.5K-00320	250 W	240 W	18300	76 lm/W	A	4500 K	25 mg
66366345	GW88705	ME E40 400W 3,4A 1kV	PHILIPS	MASTER HPI PLUS 400W	400 W	395.0 W	32500	82 lm/W	A	4500 K	67 mg
66393554	/	ME E40 400W 3,4A 1kV	VENTURE LIGHTING	HIT 400W/HOR/DU/4.5K-00321	400 W	404 W	35000	87 lm/W	A	4500 K	35 mg
66366378	GW88708	ME E40 250W 3A	OSRAM	POWERSTAR HQI-E 250W/D/PRO	250 W	244.61 W	18000	72 lm/W	A	5200 K	18.0 mg
66366386	GW88709	ME E40 400W 4,2A	OSRAM	POWERSTAR HQI-E 400W/D/PRO	400 W	420.0 W	34000	81 lm/W	A	5200 K	64.0 mg
66391558	/	MD Fc2 250W 3A	OSRAM	POWERSTAR HQI-TS 250/D PRO	250 W	250 W	21500	86 lm/W	A+	5500 K	16.0 mg
66391566	/	MD Fc2 400W 4A	OSRAM	POWERSTAR HQI-TS 400/D PRO	400 W	420 W	35000	83 lm/W	A	5500 K	35.0 mg
66429887	GW88716	MT PGZ12 45W 0.484 A	PHILIPS	MASTER CosmoWhite CPO-TW Xtra 45W/628 PGZ12	45 W	45.0 W	4950	110 lm/W	A+	2800 K	2.0 mg
66429895	GW88717	MT PGZ12 60W 0.644 A	PHILIPS	MASTER CosmoWhite CPO-TW Xtra 60W/728 PGZ12	60 W	60.0 W	7200	120 lm/W	A+	2800 K	2.0 mg
66429903	GW88718	MT PGZ12 90W 0.97 A	PHILIPS	MASTER CosmoWhite CPO-TW Xtra 90W/728 PGZ12	90 W	90.0 W	10800	120 lm/W	A+	2800 K	3.0 mg
66429911	GW88719	MT PGZ12 140W 1.49 A	PHILIPS	MASTER CosmoWhite CPO-TW 140W/728 PGZ12	140 W	140.0 W	16500	118 lm/W	A+	2800 K	2.83 mg
66395781	GW88720	MT PGZ18 210W 2.1 A	PHILIPS	MASTERColour CDM-TMW Elite 210W/930 PGZ18	210 W	210.0 W	23300	111 lm/W	A+	2950 K	24.5 mg

APPARECCHI DI ILLUMINAZIONE PER LE LAMPADE A SCARICA - LUMINAIRES FOR HIGH INTENSITY DISCHARGE LAMPS - LUMINAIRES POUR LAMPES À DÉCHARGE À HAUTE INTENSITÉ - LUMINARIAS DE LAS LÁMPARAS DE DESCARGA DE ALTA INTENSIDAD - LEUCHTEN FÜR HOCHDRUCKENTLADUNGSLAMPEN

Dati delle lampade fornite, ove fornite
Data of the supplied lamps, when supplied
 Informations relatives aux lampes fournies, où fournies
 Informaciones sobre las lámparas incluidas, donde incluidas
 Daten der gelieferten Lampen, wenn versorgt

Lampade a vapori di sodio ad alta pressione - High-pressure sodium vapour lamps - Lampes à vapeur de sodium à haute pression - Lámparas de vapor de sodio a alta presión - Natriumdampf-Hochdrucklampen

GEWISS Component Code	GEWISS Catalogue Code	Lamp Type	Lamp Manufacturer	Lamp Model	Nominal lamp Wattage	Rated lamp Wattage	Rated Luminous Flux (lm)	Rated Lamp Efficacy	Energy Efficacy Label (EEL)	CCT	Mercury (Hg) Content
66366428	GW88731	SD 70W RX7s 1A	OSRAM	VIALOX NAV-TS 70 SUPER 4Y	70.0 W	70.0 W	6600	94 lm/W	A+	2000 K	20 mg
66366436	GW88732	SD 150W RX7s 1,8A	OSRAM	VIALOX NAV-TS 150 SUPER 4Y	150.0 W	150.0 W	15000	100 lm/W	A+	2000 K	20 mg
66366444	GW88733	ST 70W E27 1A	OSRAM	VIALOX NAV-T 70 SUPER 4Y	70.0 W	71.0 W	6600	93 lm/W	A+	2000 K	20.0 mg
			PHILIPS	MASTER SON-T PIA Plus 70W E	70.0 W	73.0 W	6600	91 lm/W	A+	2000 K	12 mg
			GE LIGHTING	LU 70/90/MO/T/E27 1/25-46221	70.0 W	71 W	6100	91 lm/W	A+	2000 K	9,96 mg
			OSRAM	VIALOX NAV-T 150 SUPER 4Y	150 W	152 W	17500	115 lm/W	A+	2000 K	20 mg
66366477	GW88736	ST 150W E40 1,8A	PHILIPS	MASTER SON-T PIA Plus 150W/220 E40 1SL	150.0 W	154.0 W	17700	116 lm/W	A+	2000 K	16 mg
			GE LIGHTING	LU150/100/XO/T/40 - 93377	150.0 W	153 W	17600	115 lm/W	A+	2100 K	23.2 mg
			OSRAM	VIALOX NAV-T 250 SUPER 4Y	250.0 W	255.0 W	33000	129 lm/W	A+	2000 K	20 mg
66366485	GW88737	ST 250W E40 3A	PHILIPS	MASTER SON-T PIA Plus 250W	250.0 W	250.0 W	33300	127 lm/W	A+	2000 K	15 mg
			GE LIGHTING	LU 250/XO/T/40 - 93378	250.0 W	260.0 W	33210	128 lm/W	A+	2100 K	23.2 mg
			OSRAM	VIALOX NAV-T 400 SUPER 4Y	400.0 W	400.0 W	56500	141 lm/W	A++	2000 K	20 mg
66366493	GW88738	ST 400W E40 4,4A	PHILIPS	MASTER SON-T PIA Plus 400W	400.0 W	400.0 W	56500	137 lm/W	A++	2000 K	20 mg
			GE LIGHTING	LU 400/XO/T/40 - 93269	400.0 W	408.0 W	56510	139 lm/W	A++	2100 K	19.2 mg

Continua alla pagina seguente... - Continues on next page...

APPARECCHI DI ILLUMINAZIONE PER LE LAMPADE A SCARICA - LUMINAIRES FOR HIGH INTENSITY DISCHARGE LAMPS - LUMINAIRES POUR LAMPES À DÉCHARGE À HAUTE INTENSITÉ - LUMINARIAS DE LAS LÁMPARAS DE DESCARGA DE ALTA INTENSIDAD - LEUCHTEN FÜR HOCHDRUCKENTLADUNGSLAMPEN

Dati delle lampade fornite, ove fornite

Data of the supplied lamps, when supplied

Informations relatives aux lampes fournies, où fournies

Informaciones sobre las lámparas incluidas, donde incluidas

Daten der gelieferten Lampen, wenn versorgt

Lampade a vapori di sodio ad alta pressione - High-pressure sodium vapour lamps - Lampes à vapeur de sodium à haute pression - Lámparas de vapor de sodio a alta presión - Natriumdampf-Hochdrucklampen

GEWISS Component Code	GEWISS Catalogue Code	Lamp Type	Lamp Manufacturer	Lamp Model	Nominal lamp Wattage	Rated lamp Wattage	Rated Luminous Flux (lm)	Rated Lamp Efficacy	Energy Efficacy Label (EEL)	CCT	Mercury (Hg) Content
66366451	GW88734	SE 70W E27 1A	OSRAM	VIALOX NAV-E 70/E	70.0 W	70.0 W	5900	85 lm/W	A	2000 K	17 mg
			PHILIPS	MASTER SON PIA PLUS 70W E	70.0 W	71.50 W	5900	83 lm/W	A+	1900 K	12 mg
			GE LIGHTING	LU 70/90/MO/D/E27 1/12 MIH - 46217	70 W	71 W	6180	87 lm/W	A	2000 K	10.0 mg
66366469	GW88735	SE 100W E40 1,2A	OSRAM	VIALOX NAV-E 100 SUPER 4Y	100.0 W	100.0 W	10400	104 lm/W	A+	2000 K	17 mg
			PHILIPS	MASTER SON PIA PLUS 100W	100.0 W	100.0 W	10000	98 lm/W	A+	2000 K	16 mg
			GE LIGHTING	LU 100/100/XO/D/40 - 93379	100.0 W	102.0 W	10230	100 lm/W	A+	2000 K	13.3 mg
66369984	GW88742	SE 150W E40 1,8A	OSRAM	VIALOX NAV-E 150 SUPER 4Y	150 W	152 W	17000	112 lm/W	A+	2000 K	21 mg
			PHILIPS	MASTER SON PIA Plus 150W/220 E40 1SL	150.0 W	150.0 W	16100	108 lm/W	A+	2000 K	15 mg
			GE LIGHTING	LU 150/100/XO/D/40 - 93380	150.0 W	155.0 W	17150	111 lm/W	A+	2000 K	13.3 mg
66366501	GW88739	SE 250W E40 3A	OSRAM	VIALOX NAV-E 250 SUPER 4Y	250.0 W	255.0 W	31600	124 lm/W	A+	2000 K	21 mg
			PHILIPS	MASTER SON PIA Plus 250W/220 E40 1SL	250.0 W	260.0 W	30900	120 lm/W	A+	2000 K	15 mg
			GE LIGHTING	LU 250/XO/D/40 - 93381	250.0 W	260.0 W	30900	121 lm/W	A+	2000 K	23.2 mg
66366519	GW88740	SE 400W E40 4,4A	OSRAM	VIALOX NAV-E 400 SUPER 4Y	400.0 W	410.0 W	56500	138 lm/W	A++	2000 K	21 mg
			PHILIPS	MASTER SON PIA Plus 400W/220 E40 1SL	400.0 W	405.0 W	55400	136.5 lm/W	A++	2000 K	20 mg
66366527	GW88741	SE 70W E27 1A with integrated ignitor	OSRAM	VIALOX NAV-E70/I	70,0 W	70,0 W	5900	84 lm/W	A	2000 K	17.0 mg
			PHILIPS	MASTER SON PIA Plus 70W/220 I E27 CT	70,0 W	70,0 W	5900	82 lm/W	A+	2000 K	16 mg
			GE LIGHTING	LU 70/90/MO/D/I/E27 1/12 MIH - 46186	70 W	71 W	6000	86 lm/W	A	2000 K	10.0 mg

GEWISS - MATERIALE ELETTRICO



+39 035 946 111

8.30 - 12.30 / 14.00 - 18.00
lunedì ÷ venerdì - monday ÷ friday



+39 035 946 260



sat@gewiss.com
www.gewiss.com