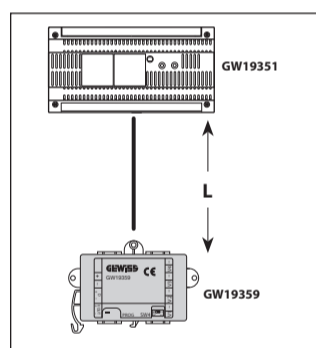
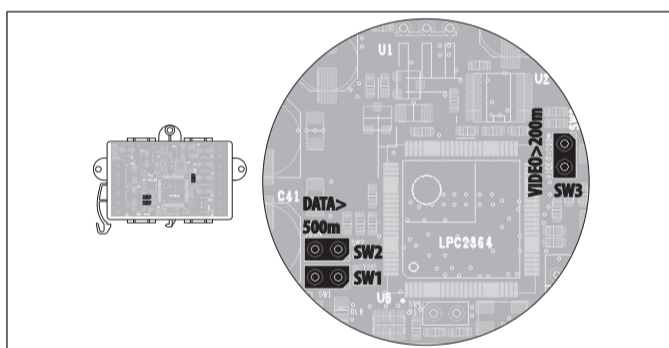


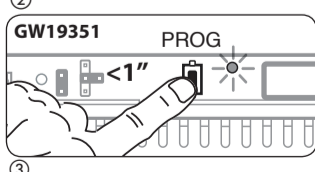
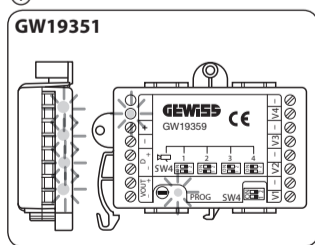
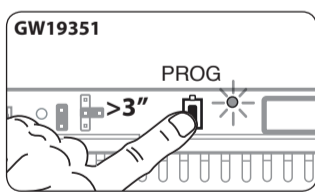
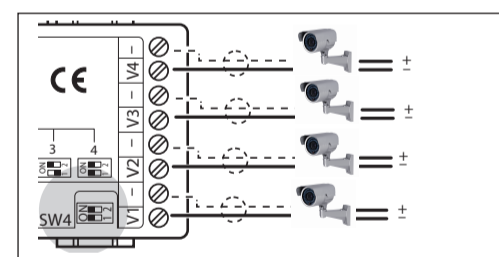
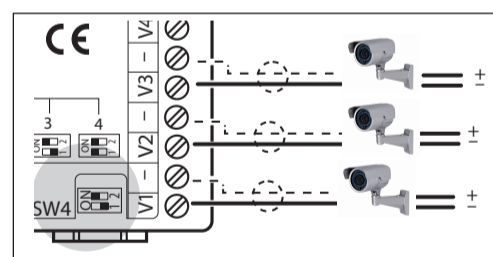
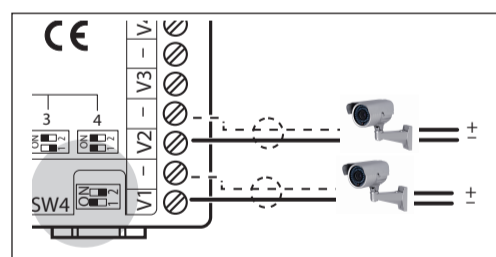
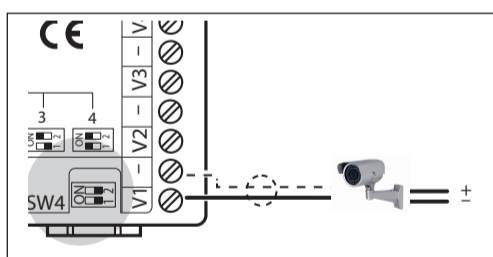
	Morsettiere	Terminal boards	Klemmenbrettter	Borniers	Borneras	Réguas de bornes
M1	+ - A A +D- +V1- +V2-	Power supply 12÷18 V DC	Stromversorgung 12÷18 V DC	Alimentation 12÷18 V DC	Alimentación 12÷18 V DC	Alimentação 12÷18 V DC
	+ D -	Data line	Datenleitung	Ligne de Données	Línea de Datos	Linha de dados
	+ VOUT -	Video signal output	Videosignalausgang	Sortie Signal Vidéo	Salida Señal Vídeo	Saída Sinal Vídeo
M2	+ - V1- V2- V3- V4-	Active video output	Ausgang aktiver Video	Sortie vidéo active	Salida vídeo activo	Saída vídeo activa
	+ - A A +D- +V3- +V4-	Video signal input 1-2-3-4	Videosignaleingang 1-2-3-4	Entrée Signal Vidéo 1-2-3-4	Entrada Señal Vídeo 1-2-3-4	Entrada/saída vídeo 1-2-3-4

Switch e Distanze di Collegamento Switches and connection distances Switch und Anschlusslängen Commutateur et Distances de Raccordement Conmutadores y distancias de conexión Switch e Distâncias de Ligação



	L<200 m	200 m<L<500 m	L>500 m
SW1	OFF	OFF	ON
SW2	OFF	OFF	ON
SW3	OFF	ON	ON
Default			
SW1	OFF	OFF	OFF
SW2	OFF	OFF	OFF
SW3	OFF	OFF	OFF

Numero telecamere collegate Number of connected cameras Anzahl der angeschlossenen Kameras Nombre de caméras raccordées Número de câmaras conectadas Número de câmaras de vídeo ligadas



IT - Programmazione
Ingresso in Programmazione.
• Premere il tasto PROG dell'alimentatore ① finché il led PROG si accende. Tutti i led del GW19351 lampeggeranno come illustrato in figura ②.
L'eventuale spegnimento immediato del Led PROG segnala un malfunzionamento nelle connessioni fra alimentatore e GW19351. Verificare le connessioni e rientrare in programmazione.

Uscita dalla Programmazione.
• Premere brevemente il tasto PROG dell'alimentatore ③: i led PROG e i led dei posti esterni si spengono.
NOTA. In assenza di qualsiasi manovra, la procedura termina automaticamente dopo 30 minuti.

Per riprogrammare il sistema ripetere due volte la procedura descritta al punto ①.
- Per uscire premere brevemente il tasto PROG dell'alimentatore ③: i led PROG e i led dei posti esterni si spengono.
Per qualsiasi approfondimento fare riferimento al "Manuale di Programmazione GW19056TG - GW19056ME - GW19051TG - GW19051ME - GW19061" del posto esterno.

EN - Programmation
Accessing programming.
• Press the PROG key on the power supplier ① until the PROG LED turns on. All the GW19351 LEDs will flash as shown in figure ②.
If the PROG LED turns off suddenly, this indicates a malfunction in the connection between the power supplier and GW19351. Check the connections and return to programming.

Exiting programming.
• Briefly press the PROG key on the power supplier ③: the PROG LED and entry panel LEDs will turn off.
NOTE. If no action is performed, the procedure will end automatically after 30 minutes.

To reprogram the system repeat the procedure described in point ① two times.
- To exit, briefly press the PROG key on the power supplier ③: the PROG LED and entry panel LEDs will turn off.
For a more detailed explanation, refer to the entry panel's "Programming manual GW19056TG - GW19056ME - GW19051TG - GW19051ME - GW19061".

DE - Programmierung
Einstieg in die Programmierung.
• Die Taste PROG des Netzgerätes ① so lange drücken bis sich die Led PROG einschaltet. Alle Leds des GW19351 blinken wie in Abbildung ②.
Ein eventuelles sofortiges Ausschalten der Led PROG zeigt eine Störung an den Verbindungen zwischen Netzgerät und GW19351. Die Anschlüsse prüfen und wieder in die Programmierung einsteigen.

Ausstieg aus der Programmierung.
• Die Taste PROG des Netzgeräts kurz drücken ③: die Leds PROG und die Leds der Außenstationen schalten sich aus.
HINWEIS. Falls keine Eingabe erfolgt, endet der Vorgang automatisch nach 30 Minuten.

Zur Neuprogrammierung des Systems die beschriebene Vorgehensweise zweimal ab dem Punkt ① wiederholen.
- Zum Verlassen kurz die Taste PROG des Netzgeräts kurz drücken ③: die Leds PROG und die Leds der Außenstationen schalten sich aus.
Für weitere Informationen siehe "Programmierhandbuch GW19056TG - GW19056ME - GW19051TG - GW19051ME - GW19061" der Außenstation.

FR - Programmation
Entrée en Programmation.
• Appuyer sur la touche PROG de l'alimentateur ① jusqu'à ce que la led PROG s'allume. Toutes les leds du GW19351 clignoteront comme illustré à la figure ②.
L'éventuelle extinction immédiate de la Led PROG signale un dysfonctionnement des connexions entre alimentateur et GW19351. Contrôler les connexions et rentrer dans programmation.

Sortie de la Programmation.
• Appuyer de façon brève sur la touche PROG de l'alimentateur ③: les leds PROG et les leds des postes extérieurs s'éteignent.
NOTE. En cas absence de toute manœuvre, la procédure s'arrête automatiquement après 30 minutes.

Pour reprogrammer le système répéter deux fois la procédure décrite au point ①.
- Pour sortir, appuyer de façon brève sur la touche PROG de l'alimentateur ③: les leds PROG et les leds des postes extérieurs s'éteignent.
Pour tout approfondissement se référer au "Manuel de Programmation GW19056TG - GW19056ME - GW19051TG - GW19051ME - GW19061" du poste extérieur.

ES - Programación
Entrada en la modalidad de Programación.
• Pulse el botón PROG del alimentador ① hasta que se encienda el led PROG. Todos los leds del GW19351 parpadearán como se muestra en la figura ②.
Si el Led PROG se apaga inmediatamente, significa que hay algún problema de funcionamiento en las conexiones entre alimentador y GW19351. Compruebe las conexiones y vuelva a entrar en la modalidad de programación.

Salida de la modalidad de Programación.
• Pulse brevemente el botón PROG del alimentador ③: los leds PROG y los leds de las placas exteriores se apagan.
NOTA. Si no se efectúa ninguna operación, el proceso concluye automáticamente tras 30 minutos.

Para reprogramar el sistema repita dos veces el proceso descrito en el punto ①.
- Para salir, pulse brevemente el botón PROG del alimentador ③: los leds PROG y los leds de las placas exteriores se apagan.
Para mayores detalles, consulte el "Manual de Programación GW19056TG - GW19056ME - GW19051TG - GW19051ME - GW19061" de la placa exterior.

PT - Programação
Entrada em Programação.
• Carregar a tecla PROG do alimentador ① até o led PROG acender. Todos os leds do GW19351 lampearão como ilustrado na figura ②.
Se eventualmente o Led PROG desliga imediatamente indica um funcionamento irregular nas conexões entre alimentador e GW19351. Verificar as conexões e voltar em programação.

Saída da Programação.
• Prima brevemente a tecla PROG do alimentador ③: os leds PROG e os leds das placas botoneiras apagam-se.
NOTA. Na ausência de qualquer manobra, o processo termina automaticamente após 30 minutos.

Para reprogramar o sistema repetir duas vezes o processo descrito no item ①.
- Para sair, prima brevemente a tecla PROG do alimentador ③: os leds PROG e os leds das placas botoneiras apagam-se.
Para qualquer aprofundamento consultar o "Manual de Programação GW19056TG - GW19056ME - GW19051TG - GW19051ME - GW19061" da placa botoneira.

Ai sensi dell'articolo 9 comma 2 della Direttiva Europea 2004/108/CE e dell'articolo R2 comma 6 della Decisione 768/2008/CE si informa che responsabile dell'immissione del prodotto sul mercato Comunitario è: According to article 9 paragraph 2 of the European Directive 2004/108/EC and to article R2 paragraph 6 of the Decision 768/2008/EC, the responsible for placing the apparatus on the Community market is: GEWISS S.p.A Via A. Volta, 1 - 24069 Cenate Sotto (BG) Italy Tel: +39 035 946 111 Fax: +39 035 945 270 E-mail: qualitymarks@gewiss.com