

MANUFACTURER'S DECLARATION OF CONFORMITY
DICHIARAZIONE DI CONFORMITA' DEL COSTRUTTORE

No.	65595167	
Issuer's name <i>Nome del costruttore:</i>	GEWISS S.p.A.	
Issuer's address <i>Indirizzo del costruttore:</i>	Via A. Volta, 1 24069 Cenate Sotto (BG) ITALY	
Subject of the declaration: <i>Oggetto della dichiarazione:</i>	GW68217N	
Main ratings: <i>Dati principali:</i>	<ul style="list-style-type: none"> ➤ Rated voltage / <i>Tensione nominale</i> U_n = 230 Vac ➤ Rated insulation voltage / <i>Tensione nominale di isolamento</i> U_i = 400 Vac ➤ Rated operational voltage / <i>Tensione nominale di impiego</i> U_e = 230 Vac ➤ Rated impulse withstand voltage / <i>Tensione nominale di tenuta a impulso</i> U_{imp} = 4 kV ➤ Rated current of the assembly / <i>Corrente nominale del quadro</i> I_{nA} = 14 A ➤ Rated peak withstand current / <i>Corrente nominale ammissibile di picco</i> I_{pk} = 10 kA ➤ Rated conditional short-circuit current / <i>Corrente nominale di cortocircuito condizionata</i> I_{cc} = 6 kA ➤ SCPD / <i>Dispositivo di protezione contro il cortocircuito</i> / ➤ Rated frequency / <i>Frequenza nominale</i> f_n = 50 Hz ➤ Degree of protection / <i>Grado di protezione</i> IP 65 ➤ Form of the internal separation / <i>Forma della segregazione interna</i> 1 ➤ Pollution degree / <i>Grado di inquinamento</i> 3 ➤ EMC disturbances in environments / <i>Ambiente EMC</i> B ➤ Conditions of installation / <i>Condizioni di installazione</i> 	<p align="right"><i>Mobile ACS / ASC mobile</i></p> <ul style="list-style-type: none"> ➤ Mechanical impact protection / <i>Protezione contro l'impatto meccanico</i> IK 08 ➤ Dimensions / <i>Dimensioni (Width - Height - Depth / Base - Altezza - Profondità)</i> 430-105-96 mm ➤ Weight / <i>Peso</i> 2,9 kg

We declare that the products mentioned in subject are designed and manufactured in conformity with the requirements of following harmonized standards:

Dichiariamo che i prodotti citati in oggetto sono progettati e costruiti conformemente ai requisiti delle seguenti norme armonizzate:

Document No. / <i>Documento N.</i>	Title / <i>Titolo</i>	Date of issue / <i>Data di emissione</i>
➤ EN 61439-1	Low-voltage switchgear and controlgear assemblies - Part 1: General rules <i>Apparecchiature assiemate di protezione e di manovra per bassa tensione (quadri BT) - Parte 1: Regole generali</i>	2011
➤ EN 61439-4	Low-voltage switchgear and controlgear assemblies - Part 4: Particular requirements for assemblies for construction sites (ACS) <i>Apparecchiature assiemate di protezione e di manovra per bassa tensione (quadri BT) Parte 4: Prescrizioni particolari per quadri per cantiere (ASC)</i>	2013

and therefore meeting the essential requirements of the Directives:
e quindi rispondenti ai requisiti essenziali delle Direttive:

- 2014/35/EU 2014/34/EU Reg.(EU) n.305/2011
 99/5/EC 2014/30/EU

Signed for and on behalf of:
Firmato per conto di: GEWISS S.p.A.

Place and Date:
Luogo e Data Cenate Sotto, 1st July 2016

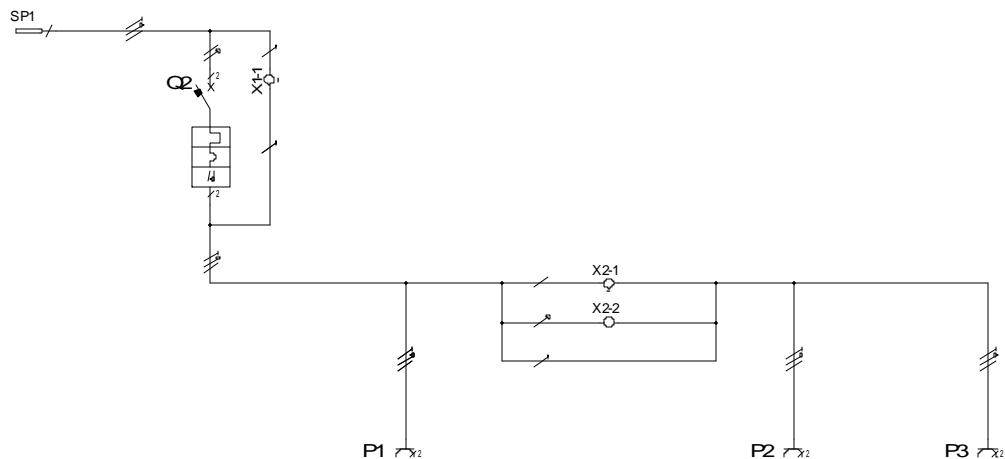

 MATTEO GAVAZZENI
 Industrial Property, Standards,
 Quality Marks and Certifications Manager

GEWISS

CARATTERISTICHE SPECIFICATION

Serie/Series:	QDIN
Codice/Code:	GW68217N
Un:	230 V
Uaux:	/
f:	50 Hz
Icc:	6 KA
Ip:	65
In:	14A

ALIMENTAZIONE
GENERALE
POWER SUPPLY
GENERAL
230 V_{olt} 50 Hz



UTENZA USE	DENOMINAZIONE DENOMINATION		SPINA PLUG	INT.MAGNETOTER.DIFF.PRESE MCB OUTLETS		PRESA 1 OUTLET 1		MORSETTO DI FASE E NEUTRO NEUTRAL AND PHASE CLAMP		PRESA 2 OUTLET 2		PRESA 3 OUTLET 3	
	TIPO / TYPE	POT./TOT.POWER/kW In A											
	POT./POWER kW	In A				GW62227H	16			GW62227H	16	GW62227H	16
	COEF. CONTEMP. COS φ					0,8				0,8		0,8	
INTERRUTTORE O SEZIONATORE MAINSWITCH	COSTRUTTORE / CONSTRUCTOR TIPO / TYPE		GEWISS GW60026H	GEWISS GW94127									
	N. POLI/N. POLES	In A		2	16								
	Icc kA	Ich mA		6	30								
	I _m (o curva/or curve) A	Pd A		C									
FUSIBILE FUZE	TIPO / TYPE CALIBRO/CALBRE		A										
CONTATTORE CONTACTOR	TIPO / TYPE In A Ph		kW										
RELE TERMICO THERMAL RELAY	TIPO / TYPE TARATURA / CALIBRATION		A	2X2,5MMQ L,NPE									
	TIPO CAVO / CABLE TYPES FORMAZIONE / FORMATION				2 X 2,5MMQ L,NPE		3 X 2,5MMQ L,NPE			3 X 2,5MMQ L,NPE		3 X 2,5MMQ L,NPE	
LINEA DI POTENZA POWER LINE	LUNGHEZZA / LENGHT		m										
	Iz A												
	C.d.T. alb %	C.d.T. alb %											
	Zk mΩ	Zs mΩ											
	I _k trifase/monof. kA	I _k fase/terra kA											
	MORSETTIERA / TERMINAL BOARD				X1 - 16MMQ			X2-1/2 - 6MMQ					

GEWISS

CODICE :
CODE : GW68217N

PROGETTO : Schema elettrico
PROJECT : Electric diagram

FOGLIO 02
DI 02

TITOLO / TITLE: Schema unifilare
Wire electric diagram

01 ◀▶

REV. DATA/DATE FIRMA / SIGN. MODIFICA / MODIFY

DIS: Crocca A. DATA/DATE: 01/07/2016