

**MANUFACTURER'S DECLARATION OF CONFORMITY**  
**DICHIARAZIONE DI CONFORMITA' DEL COSTRUTTORE**

No.	65595092	
Issuer's name <i>Nome del costruttore:</i>	GEWISS S.p.A.	
Issuer's address <i>Indirizzo del costruttore:</i>	Via A. Volta, 1 24069 Cenate Sotto (BG) ITALY	
Subject of the declaration <i>Oggetto della dichiarazione:</i>	GW68204N	
Main ratings: <i>Dati principali:</i>	<ul style="list-style-type: none"> <li>➤ Rated voltage / <i>Tensione nominale</i> <span style="float: right;">U<sub>n</sub> = 400 Vac</span></li> <li>➤ Rated insulation voltage / <i>Tensione nominale di isolamento</i> <span style="float: right;">U<sub>i</sub> = 400 Vac</span></li> <li>➤ Rated operational voltage / <i>Tensione nominale di impiego</i> <span style="float: right;">U<sub>e</sub> = 400 Vac</span></li> <li>➤ Rated impulse withstand voltage / <i>Tensione nominale di tenuta a impulso</i> <span style="float: right;">U<sub>imp</sub> = 4 kV</span></li> <li>➤ Rated current of the assembly / <i>Corrente nominale del quadro</i> <span style="float: right;">I<sub>nA</sub> = 14 A</span></li> <li>➤ Rated peak withstand current / <i>Corrente nominale ammissibile di picco</i> <span style="float: right;">I<sub>pk</sub> = 10 kA</span></li> <li>➤ Rated conditional short-circuit current / <i>Corrente nominale di cortocircuito condizionata</i> <span style="float: right;">I<sub>cc</sub> = 6 kA</span></li> <li>➤ SCPD / <i>Dispositivo di protezione contro il cortocircuito</i> <span style="float: right;">/</span></li> <li>➤ Rated frequency / <i>Frequenza nominale</i> <span style="float: right;">f<sub>n</sub> = 50 Hz</span></li> <li>➤ Degree of protection / <i>Grado di protezione</i> <span style="float: right;">IP 65</span></li> <li>➤ Form of the internal separation / <i>Forma della segregazione interna</i> <span style="float: right;">1</span></li> <li>➤ Pollution degree / <i>Grado di inquinamento</i> <span style="float: right;">3</span></li> <li>➤ EMC disturbances in environments / <i>Ambiente EMC</i> <span style="float: right;">B</span></li> <li>➤ Conditions of installation / <i>Condizioni di installazione</i></li> </ul>	<p align="right"><i>Mobile ACS / ASC mobile</i></p> <ul style="list-style-type: none"> <li>➤ Mechanical impact protection / <i>Protezione contro l'impatto meccanico</i> <span style="float: right;">IK 08</span></li> <li>➤ Dimensions / <i>Dimensioni (Width - Height - Depth / Base - Altezza - Profondità)</i> <span style="float: right;">435-220-96 mm</span></li> <li>➤ Weight / <i>Peso</i> <span style="float: right;">4,4 kg</span></li> </ul>

We declare that the products mentioned in subject are designed and manufactured in conformity with the requirements of following harmonized standards:

*Dichiariamo che i prodotti citati in oggetto sono progettati e costruiti conformemente ai requisiti delle seguenti norme armonizzate:*

Document No. / <i>Documento N.</i>	Title / <i>Titolo</i>	Date of issue / <i>Data di emissione</i>
➤ EN 61439-1	Low-voltage switchgear and controlgear assemblies - Part 1: General rules <i>Apparecchiature assemblate di protezione e di manovra per bassa tensione (quadri BT) - Parte 1: Regole generali</i>	2011
➤ EN 61439-4	Low-voltage switchgear and controlgear assemblies - Part 4: Particular requirements for assemblies for construction sites (ACS) <i>Apparecchiature assemblate di protezione e di manovra per bassa tensione (quadri BT) Parte 4: Prescrizioni particolari per quadri per cantiere (ASC)</i>	2013

and therefore meeting the essential requirements of the Directives:  
*e quindi rispondenti ai requisiti essenziali delle Direttive:*

- 2014/35/EU                       2014/34/EU                       Reg.(EU) n.305/2011  
 99/5/EC                               2014/30/EU

Signed for and on behalf of:

Firmato per conto di: GEWISS S.p.A.

Place and Date:

Cenate Sotto, 1<sup>st</sup> July 2016

MATTEO GAVAZZENI .....  
 Industrial Property, Standards,  
 Quality Marks and Certifications Manager



# GEWISS

## CARATTERISTICHE SPECIFICATION

Serie/Series: QDIN

Codice/Code: GW 68204N

Un: 400 V

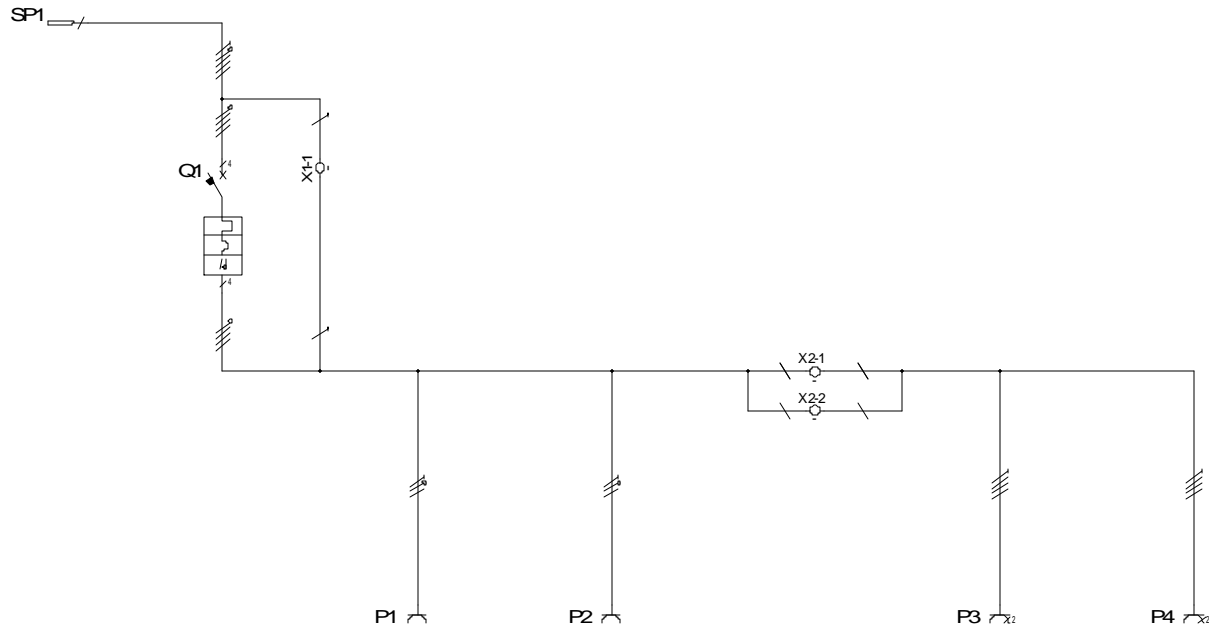
Uaux: /

f: 50 Hz

Icc: 6 KA

Ip: 65

In: 14 A



UTENZA USE	DENOMINAZIONE DENOMINATION		SPINA D'ALIMENTAZIONE POWER SUPPLY PLUG	PROTEZIONE PRESE OUTLETS PROTECTION	PRESA 1 OUTLET 1		PRESA 2 OUTLET 2		MORSETTI DI APPOGGIO TERMINAL BLOCK	PRESA 3 OUTLET 3		PRESA 4 OUTLET 4	
	TIPO / TYPE	POT./TOT.POWER/kW In A			GW62227H	16	GW62227H	16		GW62231H	16	GW62231H	16
	COEF. CONTEMP.	COS φ			0,8		0,8			0,8		0,8	
INTERRUTTORE O SEZIONATORE MAINSWITCH	COSTRUTTORE / CONSTRUCTOR TIPO / TYPE		GEWISS GW60031H	GEWISS GW94167									
	N. POLI/N. POLES	In A		4 16									
	Icc kA	Ich mA		6 30									
	I <sub>m</sub> (o curva/for curve) A	Pd A		C									
FUSIBILE FUZE	TIPO / TYPE CALIBRO/CALBRE		A										
CONTATTORE CONTACTOR	TIPO / TYPE In A Pn		kW										
RELE TERMICO THERMAL RELAY	TIPO / TYPE TARATURA / CALIBRATION		A										
	TIPO CAVO / CABLE TYPES FORMAZIONE / FORMATION		5X2,5MMQ L1,L2,L3,N,PE	8 x 25 MMQ L1,L2,L3,N	3 X 2,5MMQ L1,N,PE	3 X 2,5MMQ L2,N,PE	4 X 2,5MMQ L1,L2,L3,PE	4 X 2,5MMQ L1,L2,L3,PE					
LINEA DI POTENZA POWER LINE	LUNGHEZZA / LENGHT		m										
	Iz A												
	C.d.T. aIn %	C.d.T. alb %											
	Zk mΩ	Zs mΩ											
	I <sub>k</sub> ifase/monof. kA	I <sub>k</sub> ifase/terra kA											
	MORSETTIERA / TERMINAL BOARD			X1-1 / 16MMQ				X2-1,2 / 6MMQ					

# GEWISS

CODICE : GW68204N  
CODE :

PROGETTO : Schema elettrico  
PROJECT : Electric diagram

FOGLIO 02  
DI 02

TITOLO / TITLE: Schema unifilare  
Wire electric diagram

01 ◀▶

REV. DATA/DATE FIRMA / SIGN. MODIFICA / MODIFY

DIS: Crocca A. DATA/DATE: 01/07/2016