



Progetto: Schema elettrico
Project: Electric diagram
Codice/Code: GW68229N
Disegnatore/Drawer: Crocca A.
Data/Date: 05/03/2015
N.disegno/N.drawing: 65587636

Tensione esercizio / Power supply:	400 Volt
Tensione ausiliari / Auxiliary feed:	/
Frequenza / Frequency:	50 Hz
Corrente nominale / Nominal current:	50 A
Corrente di cortocircuito / Rated conditional short circuit current	6 Ka
Grado di protezione / IP degree:	IP 44

GEWISS

GEWISS S.p.A.

Via Alessandro Volta n.1 Cenate Sotto (BG)

Tel. 035-946111 Fax 035-945222

✉ e-mail: gewiss@gewiss.com www.gewiss.com

Serie / Series : Q-DIN

Rev./Rev.	Modifiche / Modification	Data/Date	Prep./Prep.	Ver./Ver.	Appr./Appr.

GEWISS S.p.A. SIRISERVA TUTTI I DIRITTI SUL PRESENTE DOCUMENTO E CON QUANTO RAPPRESENTATO. E' VIETATO RIPRODURLO, UTILIZZARLO E RENDERLO ACCESSIBILE A TERZI SENZA AUTORIZZAZIONE SCRITTA.

GEWISS S.p.A. RESERVE ALL RIGHTS IN THIS DOCUMENT AND IN THE INFORMATION CONTAINED THERE IN REPRODUCTION, USE OR THIS CLOSURE TO THIRD PARTIES WITHOUT WRITTEN AUTHORIZATION IS STRICTLY FORBIDDEN.

INDICE PAGINE / SHEETS INDEX

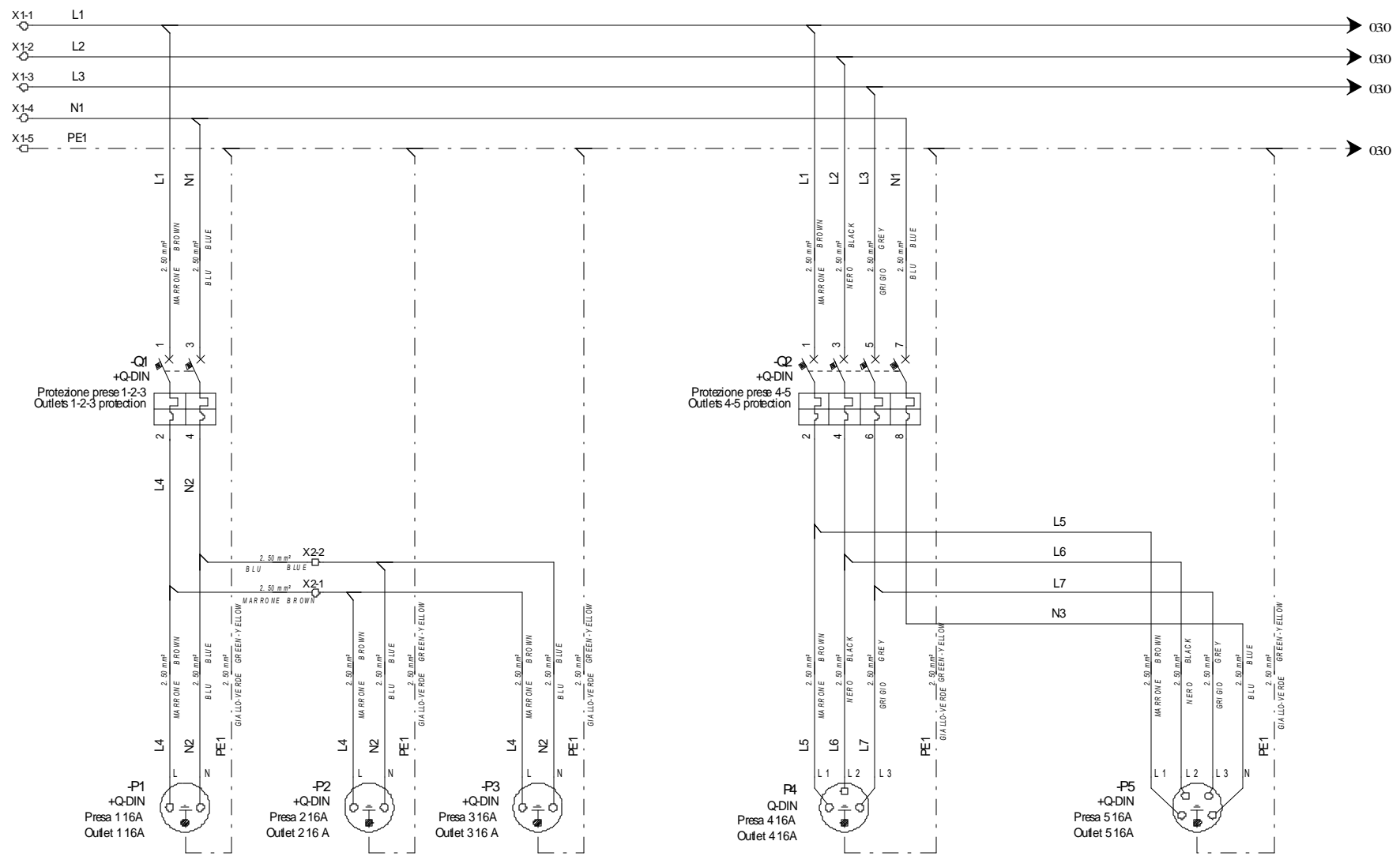
Gruppo / Groups		Pag./Sheets	Titolo / Title		Rev.	Data /Date	Cronologia / Cronology		
SCHEMA ELETTRICO	ELECTRICDIAGRAM	00	Copertina	Heading page					
SCHEMA ELETTRICO	ELECTRICDIAGRAM	01	Indice fogli	Sheet Index					
SCHEMA ELETTRICO	ELECTRICDIAGRAM	02	Alimentazione prese	Outlets power supply					
SCHEMA ELETTRICO	ELECTRICDIAGRAM	03	Alimentazione prese	Outlets power supply					
SCHEMA ELETTRICO	ELECTRICDIAGRAM	04	Morsettiere	Terminal blocks					
SCHEMA ELETTRICO	ELECTRICDIAGRAM	05	Lista fili	Cable list					
SCHEMA ELETTRICO	ELECTRICDIAGRAM	06	Lista fili	Cable list					
SCHEMA ELETTRICO	ELECTRICDIAGRAM	07	Layout frontale QDIN	QDIN layout					
SCHEMA ELETTRICO	ELECTRICDIAGRAM	08	Lista materiali	Bill of materials					
SCHEMA ELETTRICO	ELECTRICDIAGRAM	09	Schema unifilare	Wire electric diagram					
SCHEMA ELETTRICO	ELECTRICDIAGRAM	10	Schema unifilare	Wire electric diagram					
SCHEMA ELETTRICO	ELECTRICDIAGRAM	11	Tabella codici	Codes table					

REV.	DATA/DATE	FIRMA/SIGN.	MODIFICA/MODIFY



CODICE: GW68229N CODE:	PROGETTO : Schema elettrico PROJECT : Electric diagram	FOGLIO 01 DI 12
TITOLO/ TITLE: Indice fogli Sheet Index		00◀▶02
DIS: Crocchia.	DATA/DATE: 05/03/2015	

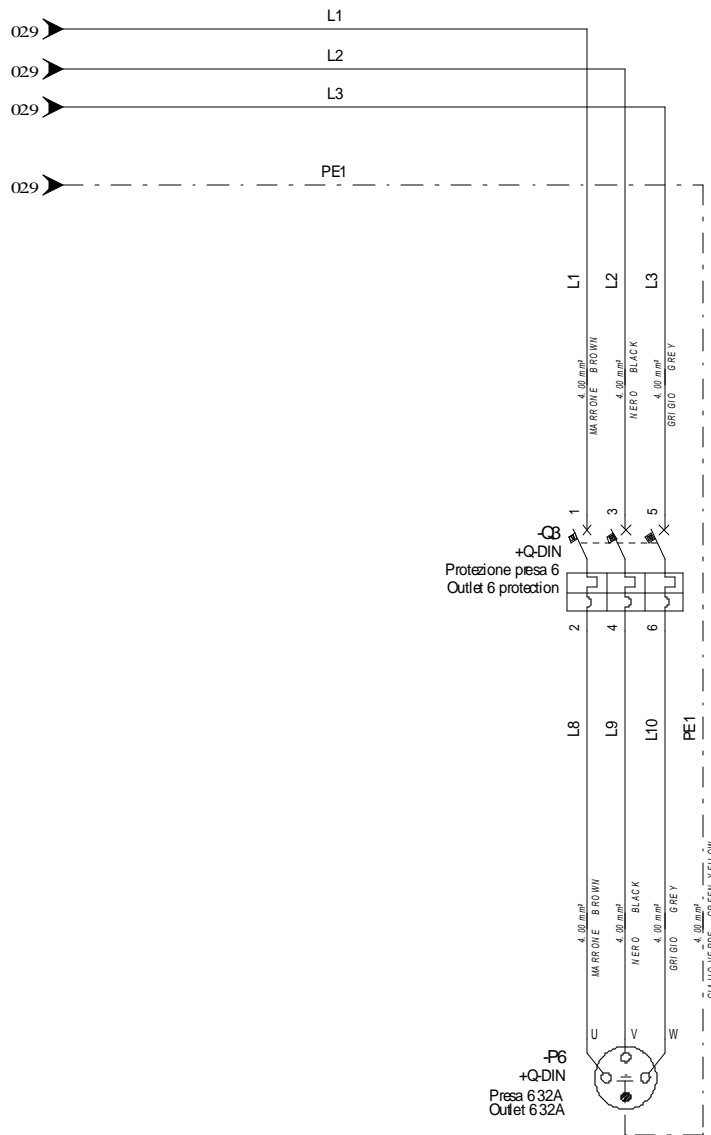
ALIMENTAZIONE
 GENERALE
 POWER SUPPLY
 GENERAL
 400 Volt e 50 Hz



REV.	DATA/DATE	FIRMA/SIGN.	MODIFICA/MODIFY



CODICE : CODE :	GW68229N	PROGETTO : PROJECT :	Schema elettrico Electric diagram	FOGLIO 02 DI 12
TITOLO/TITLE:		Alimentazione prese Outlets power supply		
DIS.: Crocca A.		DATA/DATE: 05/03/2015		



REV.	DATA/DATE	FIRMA/SIGN.	MODIFICA/MODIFY



CODICE : GW68229N	PROGETTO : Schema elettrico	FOGLIO 03
CODE :	PROJECT : Electric diagram	DI 12
TITOLO/TITLE: Alimentazione prese Outlets power supply		02 ◀ ▶ 04
DIS.: Crocca A.		
DATA/DATE: 05/03/2015		

X1

DESCRIZIONE DESCRIPTION	DESTINAZIONE DESIGNATION	FILO WI RE	MORSETTO CLAMP	ORIGINE SOURCE	DESCRIZIONE DESCRIPTION
PROTEZIONE PRESE 1-2-3 OUTLETS 1-2-3 PROTECTION	Q1	L1	1		COLLEGAMENTO CLIENTE CUSTOMER CONNECTION
PROTEZIONE PRESE 4-5 OUTLET 4-5 PROTECTION	Q2				COLLEGAMENTO CLIENTE CUSTOMER CONNECTION
PROTEZIONE PRESE 6 OUTLET 6 PROTECTION	Q3				COLLEGAMENTO CLIENTE CUSTOMER CONNECTION
PROTEZIONE PRESE 4-5 OUTLET 4-5 PROTECTION	Q2	L2	2		COLLEGAMENTO CLIENTE CUSTOMER CONNECTION
PROTEZIONE PRESE 6 OUTLET 6 PROTECTION	Q3				COLLEGAMENTO CLIENTE CUSTOMER CONNECTION
PROTEZIONE PRESE 4-5 OUTLET 4-5 PROTECTION	Q2	L3	3		COLLEGAMENTO CLIENTE CUSTOMER CONNECTION
PROTEZIONE PRESE 6 OUTLET 6 PROTECTION	Q3				COLLEGAMENTO CLIENTE CUSTOMER CONNECTION
PROTEZIONE PRESE 1-2-3 OUTLETS 1-2-3 PROTECTION	Q1	N	4		COLLEGAMENTO CLIENTE CUSTOMER CONNECTION
PROTEZIONE PRESE 4-5 OUTLET 4-5 PROTECTION	Q2				COLLEGAMENTO CLIENTE CUSTOMER CONNECTION
PRESA 1 OUTLET 1	P1	PE	5		COLLEGAMENTO CLIENTE CUSTOMER CONNECTION
PRESA 2 OUTLET 2	P2				COLLEGAMENTO CLIENTE CUSTOMER CONNECTION
PRESA 3 OUTLET 3	P3				COLLEGAMENTO CLIENTE CUSTOMER CONNECTION
PRESA 4 OUTLET 4	P4				COLLEGAMENTO CLIENTE CUSTOMER CONNECTION
PRESA 5 OUTLET 5	P5				COLLEGAMENTO CLIENTE CUSTOMER CONNECTION
PRESA 6 OUTLET 6	P6				COLLEGAMENTO CLIENTE CUSTOMER CONNECTION

X2

DESCRIZIONE DESCRIPTION	DESTINAZIONE DESIGNATION	FILO WI RE	MORSETTO CLAMP	ORIGINE SOURCE	DESCRIZIONE DESCRIPTION
PRESE 2-3 OUTLETS 2-3	P2	N2	1	Q1	PROTEZIONE PRESE 1-2-3 OUTLETS 1-2-3 PROTECTION
PRESE 2-3 OUTLETS 2-3	P3				PROTEZIONE PRESE 1-2-3 OUTLETS 1-2-3 PROTECTION
PRESE 2-3 OUTLETS 2-3	P2	L4	2	Q1	PROTEZIONE PRESE 1-2-3 OUTLETS 1-2-3 PROTECTION
PRESE 2-3 OUTLETS 2-3	P3				PROTEZIONE PRESE 1-2-3 OUTLETS 1-2-3 PROTECTION



CODICE:
CODE: GW68229N

TITOLO/TITLE: Morsettiere
Terminal blocks

DIS: Crocca A.

PROGETTO : Schema elettrico
PROJECT : Electric diagram

DATA/DATE: 05/03/2015

FOGLIO 04
DI 12

03 ◀ ▶ 05

REV. DATA/DATE FIRMA/SIGN. MODIFICA/MODIFY

LISTA FILI / WIRE LIST

N° Filo	Sez. (mm ²)	Colore/Num.	Sigla orig.	Ubicazione	Sigla dest.	Ubicazione
N° Wire	Sect. (mm ²)	Color/Num.	Origin abbr.	Origin location	Destination abbr.	Destination location
L1	4.00 mm ²	MARRONE BROWN	X1-1	Q-DIN	Q3	Q-DIN
L1	2.50 mm ²	MARRONE BROWN	X1-1	Q-DIN	Q2	Q-DIN
L1	2.50 mm ²	MARRONE BROWN	X1-1	Q-DIN	Q1	Q-DIN
L10	4.00 mm ²	GRIGIO GREY	Q3	Q-DIN	P6	Q-DIN
L2	4.00 mm ²	NERO BLACK	X1-2	Q-DIN	Q3	Q-DIN
L2	2.50 mm ²	NERO BLACK	X1-2	Q-DIN	Q2	Q-DIN
L3	2.50 mm ²	GRIGIO GREY	X1-3	Q-DIN	Q2	Q-DIN
L3	4.00 mm ²	GRIGIO GREY	X1-3	Q-DIN	Q3	Q-DIN
L4	2.50 mm ²	MARRONE BROWN	Q1	Q-DIN	X6	Q-DIN
L4	2.50 mm ²	MARRONE BROWN	X2-1	Q-DIN	P2	Q-DIN
L4	2.50 mm ²	MARRONE BROWN	X2-1	Q-DIN	P3	Q-DIN
L4	2.50 mm ²	MARRONE BROWN	Q1	Q-DIN	P1	Q-DIN
L5	2.50 mm ²	MARRONE BROWN	Q2	Q-DIN	P4	Q-DIN
L5	2.50 mm ²	MARRONE BROWN	Q2	Q-DIN	P5	Q-DIN
L6	2.50 mm ²	NERO BLACK	Q2	Q-DIN	P5	Q-DIN
L6	2.50 mm ²	NERO BLACK	Q2	Q-DIN	P4	Q-DIN
L7	2.50 mm ²	GRIGIO GREY	Q2	Q-DIN	P5	Q-DIN
L7	2.50 mm ²	GRIGIO GREY	Q2	Q-DIN	P4	Q-DIN
L8	4.00 mm ²	MARRONE BROWN	Q3	Q-DIN	P6	Q-DIN
L9	4.00 mm ²	NERO BLACK	Q3	Q-DIN	P6	Q-DIN
N1	2.50 mm ²	BLU BLUE	X1-4	Q-DIN	Q1	Q-DIN
N1	2.50 mm ²	BLU BLUE	X1-4	Q-DIN	Q2	Q-DIN
N2	2.50 mm ²	BLU BLUE	Q1	Q-DIN	P1	Q-DIN
N2	2.50 mm ²	BLU BLUE	X2-2	Q-DIN	P3	Q-DIN
N2	2.50 mm ²	BLU BLUE	X2-2	Q-DIN	P2	Q-DIN
N2	2.50 mm ²	BLU BLUE	Q1	Q-DIN	X6	Q-DIN
N3	2.50 mm ²	BLU BLUE	Q2	Q-DIN	P5	Q-DIN
PE1	2.50 mm ²	GIALLO-VERDE GREEN-YELLOW	X1-5	Q-DIN	P1	Q-DIN
PE1	4.00 mm ²	GIALLO-VERDE GREEN-YELLOW	X1-5	Q-DIN	P6	Q-DIN
PE1	2.50 mm ²	GIALLO-VERDE GREEN-YELLOW	X1-5	Q-DIN	P3	Q-DIN
PE1	2.50 mm ²	GIALLO-VERDE GREEN-YELLOW	X5	Q-DIN	P2	Q-DIN

REV.	DATA/DATE	FIRMA/SIGN.	MODIFICA/MODIFY



CODICE: CODE:	GW68229N	PROGETTO : PROJECT :	Schema elettrico Electric diagram	FOGLIO 05 DI 12
TITOLO/ TITLE:	Lista filii Cable list	04◀▶06		
DIS:	Crocca A.	DATA/DATE:	05/03/2015	

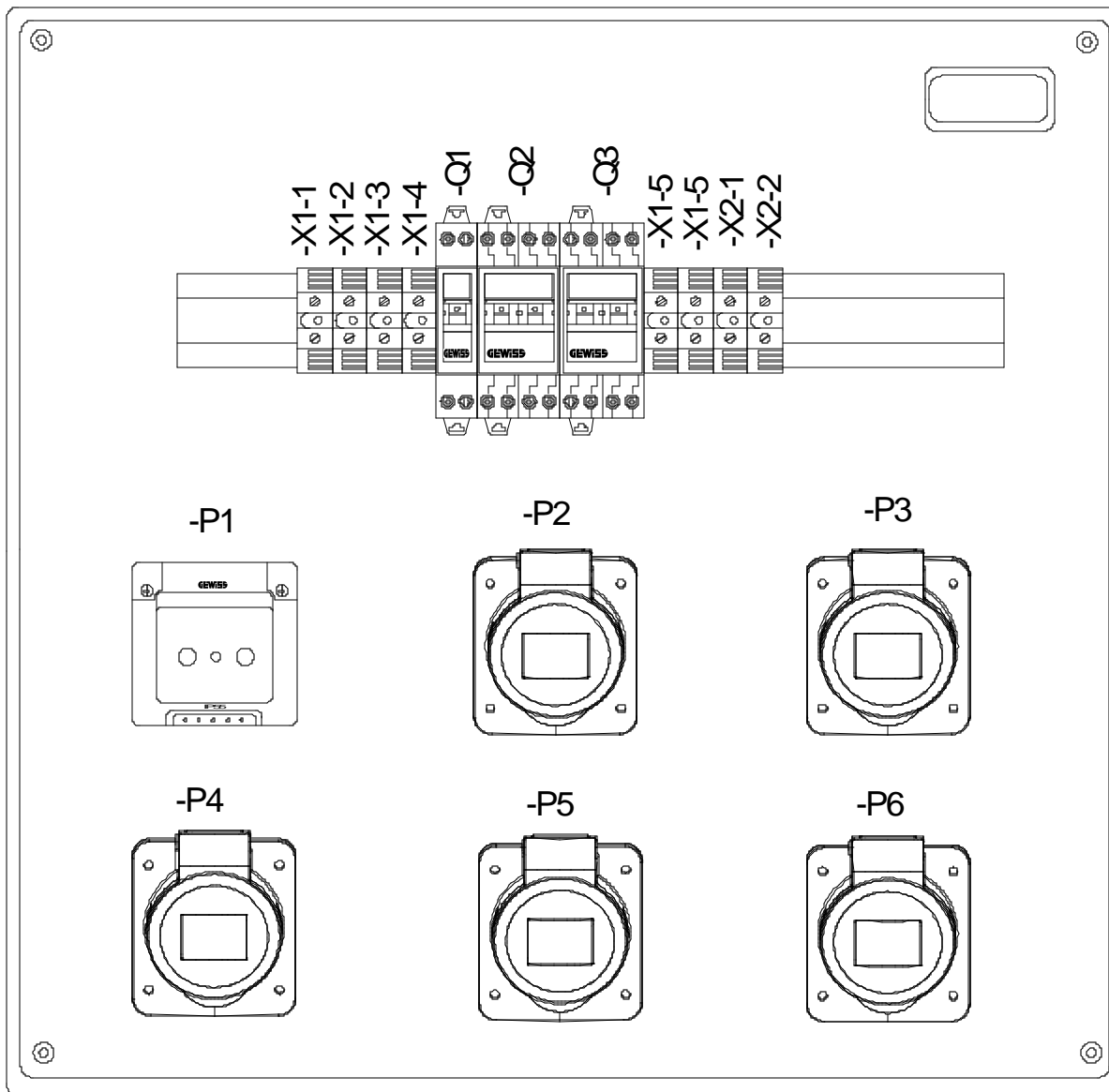
LISTA FILI / WIRE LIST

N° Filo	Sez. (mm ²)	Colore/Num.	Sigla orig.	Ubicazione	Sigla dest.	Ubicazione
N° Wire	Sect. (mm ²)	Color/Num.	Origin abbr.	Origin location	Destination abbr.	Destination location
PE1	2.50 mm ²	GIALLO-VERDE GREEN-YELLOW	X1-5	Q-DIN	P4	Q-DIN
PE1	2.50 mm ²	GIALLO-VERDE GREEN-YELLOW	X1-5	Q-DIN	P5	Q-DIN

REV.	DATA/DATE	FIRMA/SIGN.	MODIFICA/MODIFY



CODICE: CODE: GW68229N	PROGETTO : Schema elettrico PROJECT : Electric diagram	FOGLIO 06 DI 12
TITOLO/ TITLE: Lista fili Cable list		05◀▶07
DIS: Crocca A.	DATA/DATE: 05/03/2015	



REV.	DATA/DATE	FIRMA/SIGN.	MODIFICA/MODIFY

GEWISS

CODICE:	GW68229N	PROGETTO :	Schema elettrico	FOGLIO	07
CODE:		PROJECT :	Electric diagram	DI	12
TITOLO/ TITLE:	Layout frontale Q-DIN				06◀▶08
	Q-DIN layout				
DIS:	Cracca A.	DATA/DATE:	05/03/2015		

LISTA MATERIALI / BILL OF MATERIAL

Sigla/Sigle	Descrizione/Description	Codice/Code	Cos truttore/Constructor	Ubicazione/Loc.	Pos./Pos.
P1	PR.INC.10° HP IP44 2P+T 16A 230V 6H 10°FLUSH.S.O. HP IP44 2P+E 16A 230V 6H	GW0205H	GEWSS	Q-DIN	02.2
P2	PR.INC.10° HP IP44 2P+T 16A 230V 6H 10°FLUSH.S.O. HP IP44 2P+E 16A 230V 6H	GW62205H	GEWSS	Q-DIN	02.3
P3	PR.INC.10° HP IP44 2P+T 16A 230V 6H 10°FLUSH.S.O. HP IP44 2P+E 16A 230V 6H	GW62205H	GEWSS	Q-DIN	02.4
P4	PR.INC.10° HP IP44 3P+T 16A 400V 6H 10°FLUSH.S.O. HP IP44 3P+E 16A 400V 6H	GW62209H	GEWSS	Q-DIN	02.6
P5	PR.INC.10° HP IP44 3P+N+T 16A 400V 6H 10°FLUSH.S.O. HP IP44 3P+N+E 16A 400V6H	GW62210H	GEWSS	Q-DIN	02.8
Q1	INT. MAGNET. COMP. 2P C16 6KA 1M MCCB 2P C16 6KA 1M	GW0247	GEWSS	Q-DIN	02.2
Q2	INT. MAGNET. COMP. 4P C16 6KA 2M MCCB 4P C16 6KA 2M	GW0287	GEWSS	Q-DIN	02.6
X1-1	MORSETTO DI FASE 16MMQ O-KORNER 16MMQ O-KORNER TERMINAL BLOCK	55513634	GEWSS	Q-DIN	02.1
X1-2	MORSETTO DI FASE 16MMQ O-KORNER 16MMQ O-KORNER TERMINAL BLOCK	55513634	GEWSS	Q-DIN	02.1
X1-3	MORSETTO DI FASE 16MMQ O-KORNER 16MMQ O-KORNER TERMINAL BLOCK	55513634	GEWSS	Q-DIN	02.1
X1-4	MORSETTO DI FASE 16MMQ O-KORNER 16MMQ O-KORNER TERMINAL BLOCK	55513634	GEWSS	Q-DIN	02.1
X1-5	MORSETTO TERRA 16 MMQ ASI EARTHING CLAMP 16 MMQ	65517260	GEWSS	Q-DIN	02.1
X2-1	MORSETTO DI FASE 10MMQ O-KORNER 10MMQ O-KORNER TERMINAL BLOCK	55513626	GEWSS	Q-DIN	02.3
P6	PR.INC.10° HP IP44 3P+T 32A 400V 6H 10°FLUSH.S.O. HP IP44 3P+E 32A 400V 6H	GW62220H	GEWSS	Q-DIN	03.3
Q3	INT. MAGNET. COMP. 3P C32 6KA 2M MCCB 3P C32 6KA 3M	GW0270	GEWSS	Q-DIN	03.3
X2-2	MORSETTO DI FASE 10MMQ O-KORNER 10MMQ O-KORNER TERMINAL BLOCK	55513626	GEWSS	Q-DIN	02.3

REV.	DATA/DATE	FIRMA/SIGN.	MODIFICA/MODIFY



CODICE: CODE:	GW68229N	PROGETTO : PROJECT :	Schema elettrico Electric diagram	FOGLIO 08 DI 12
TITOLO/TITLE:	Lista materiali Bill of materials			07◀▶09
DIS:	Crocca A.	DATA/DATE:	05/03/2015	

GEWISS

CARATTERISTICHE SPECIFICATION

Serie/Series: QDIN

Codice/Code: GW 68229N

Un: 400 V

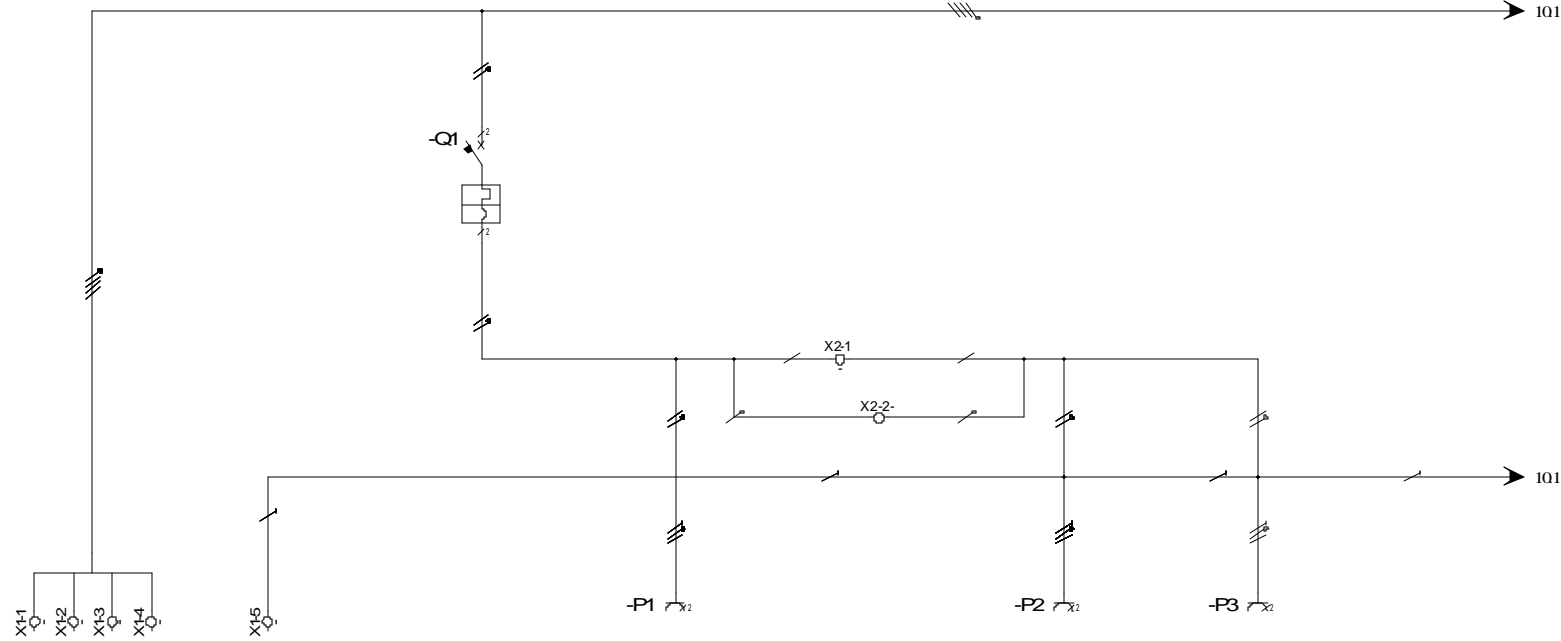
Uaux: /

f: 50 Hz

Icc: 6 KA

I_p: 44

In: 50A



UTENZA USE	DENOMINAZIONE DENOMINATION		MORSETTIERA TERMINAL BLOCK	MORSETTO DI TERRA EARTH TERMINAL BLOCK	PROIEZIONE PRESE 1-2-3 OUTLETS 1-2-3 PROTECTION	PRESA 1 OUTLET 1	MORSETTI DI APPOGGIO TERMINAL BLOCKS	PRESA 2 OUTLET 2	PRESA 3 OUTLET 3		
	TIPO / TYPE	POT./TOT.POWER Kw In A				GW20205H 16		GW62205H 16	GW62205H 16		
	COEF. CONTEMP.	COS φ				0,8		0,8	0,8		
INTERRUTTORE O SEZIONATORE MAINSWITCH	COSTRUTTORE / CONSTRUCTOR				GEWISS GW80247						
	TIPO / TYPE										
	N. POLI/N.POLES	In A			2 16						
	Icc kA	Ich mA			6						
	I _m (o curva/for curve) A	Pd A			C						
FUSIBILE FUZE	TIPO / TYPE										
	CALIBRO/CALBRE	A									
CONTATTORE CONTACTOR	TIPO / TYPE										
	In A	Ph kW									
RELE TERMICO THERMAL RELAY	TIPO / TYPE										
	TARATURA / CALIBRATION	A									
LINEA DI POTENZA POWER LINE	TIPO CAVO / CABLE TYPES		6X2,5MMQ 3X4MMQ	3X2,5MMQ 1X4MMQ	4X2,5MMQ	3 X 2,5MMQ	4X2,5MM	3 X 2,5MMQ	3 X 2,5MMQ		
	FORMAZIONE / FORMATION		L1,L2,L3,N	PE	L1,N	L1,NPE	L1,N	L1,NPE	L1,NPE		
	LUNGHEZZA / LENGHT	m									
	Iz A										
	C.d.T. aIn %	C.d.T. alb %									
	Zk mΩ	Zs mΩ									
	I _k ifase/monof. kA	I _k ifase/terra kA									
	MORSETTIERA / TERMINAL BOARD		4X16MMQ	16MMQ			2X10MMQ				

GEWISS

CODICE : GW68229N
CODE :

PROGETTO : Schema elettrico
PROJECT : Electric diagram

FOGLIO 09
DI 12

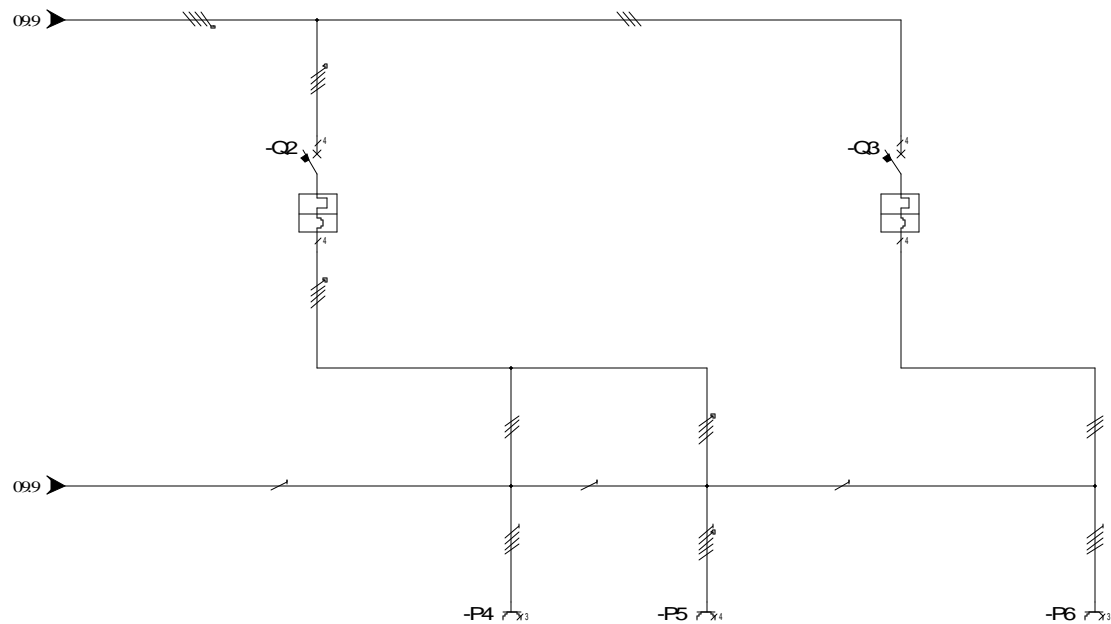
TITOLO / TITLE: Schema unifilare
Wire electric diagram

08◀▶10

DIS: Crocca A.

DATA/DATE: 05/03/2015

REV. DATA/DATE FIRMA / SIGN. MODIFICA / MODIFY



UTENZA USE	DENOMINAZIONE DENOMINATION		PROTEZIONE PRESE 4-5 OUTLETS 4-5 PROTECTION		PRESA 4 OUTLET 4		PRESA 5 OUTLET 5		PROTEZIONE PRESA 6 OUTLET 6 PROTECTION		PRESA 6 OUTLET 6	
	TIPO / TYPE	POT./TOT.POWER Kw	In	A	GW62209H	16	GW62210H	16			GW62220H	32
	COEF. CONTEMP.	COS ϕ			0,8		0,8				0,8	
INTERRUTTORE O SEZIONATORE MAINSWITCH	COSTRUTTORE / CONSTRUCTOR		GEWISS GW90287						GEWISS GW90270			
	N. POLI/N.POLES	In	A	4	16				3	32		
	I _{cc}	kA	lch	mA	6				6			
	I _m (o curva/or curve)	A	Pd	A	C				C			
FUSIBILE FUZE	TIPO / TYPE											
	CALIBRO/CALBRE		A									
CONTATTORE CONTACTOR	TIPO / TYPE											
	In	A	Pn	kW								
RELE' TERMICO THERMAL RELAY	TIPO / TYPE											
	TARATURA / CALIBRATION		A									
	TIPO CAVO / CABLE TYPES		7X2,5MMQ		4 X 2,5MMQ		5 X 2,5MMQ		3X4MMQ		4 X 4 MMQ	
LINEA DI POTENZA POWER LINE	FORMAZIONE / FORMATION		L1,L2,L3,N		L1,L2,L3,PE		L1,L2,L3,N,PE		L1,L2,L3,N		L1,L2,L3,PE	
	LUNGHEZZA / LENGHT		m									
	I _z		A									
	C.d.T.	aIn	%	C.d.T.	alb	%						
	Zk	m Ω	Zs	m Ω								
	I _k trifase/monof.	kA	I _{k1} fase/terra	kA								
	MORSETTIERA / TERMINAL BOARD											

GEWISS

CODICE : GW68229N
CODE :

PROGETTO : Schema elettrico
PROJECT : Electric diagram

FOGLIO 10
DI 12

TITOLO / TITLE: Schema unifilare
Wire electric diagram

09◀▶11

REV. DATA/DATE FIRMA / SIGN. MODIFICA / MODIFY

DIS: Crocca A.

DATA/DATE: 05/03/2015

GEWISS S.p.A si riserva la possibilità di sostituire alcuni dei codici inclusi negli schemi allegati con interruttori aventi caratteristiche tecniche identiche o migliorative.

La tabella seguente riporta l'elenco delle possibili sostituzioni autorizzate.

GEWISS s.p.A ha verificato e certificato il quadro in tutte le configurazioni così realizzate che, pertanto, rientrano nel sistema di quadri GEWISS come definito dalle norme EN 60439-1. ed EN 61439-3

TABELLA CODICI E LORO ALTERNATIVE / TABLE CODES AND ITS ALTERNATIVES													
CODICI/CODES		CARATTERISTICHE / FEATURES											
Codice base Base code	Codice alt. Alt. code	Tipo Type	Poli Poles	Curva Curve	In (A)	Icc (KA)	Idn (mA)	Moduli Modules	VARIABILI / VARIABLES				
									Tipo Type	Curva Curve	Icc (KA)	Moduli Modules	
GW90247			2P	C	16	6	/		MTC MCCB				1
	GW92047								MT/MCB				2
GW90250			2P	C	32	6	/		MTC MCCB				1
	GW92050								MT/MCB				2
GW90267			3P	C	16	6	/		MTC MCCB				2
	GW92067								MT/MCB				3
GW90270			3P	C	32	6	/		MTC MCCB				2
	GW92070								MT/MCB				3
GW90287			4P	C	16	6	/		MTC MCCB				2
	GW92087								MT/MCB				4
GW90290			4P	C	32	6	/		MTC MCCB				2
	GW92090								MT/MCB				4
GW92093		MT	4P	C	63		/	4			6		
	GW92693	MCB									10		
GW94027		MDC	2P		16	4,5	30	2		AC			
	GW94227	RCBO								A			
GW94127		MDC	2P		16	6	30	2		AC			
	GW94327	RCBO								A			

Gewiss SpA reserves the right to replace some of the products included in the drawing with devices having the same or improved ratings or technical characteristics. The following table shows the list of possible replacements allowed.

Gewiss SpA has tested and certified the switchboard conforming to all the configurations in such a way manufactured, therefore, they are included in GEWISS assembly system as defined in the standards EN 61439-1 and 61439-3

				GEWISS	CODICE: CODE:	GW68229N	PROGETTO : PROJECT :	Schema elettrico Electric diagram	FOGLIO 11 DI 12
					TITOLO/ TITLE:	Tabella codici Codes table			10 ◀▶
REV.	DATA/DATE	FIRMA/SIGN.	MODIFICA/MODIFY		DIS:	Crocca A.	DATA/DATE:	05/03/2015	