

## File di aggiornamento del sw Easy Controller (per PC)

### ➤ Caratteristiche

L'aggiornamento consiste in un file (con estensione \*.ecd) in grado di estendere la funzionalità del software Easy Controller per supportare tutti i nuovi prodotti KNX Easy di Gewiss.

### ➤ Modalità di aggiornamento

- Accedere alla pagina web del software [Easy Controller](#), quindi, dopo essersi registrati, selezionare nell' **Area Download** → **Download Upgrade** il file **UpgradeEASYCONTROLLER.zip** contenente il file di aggiornamento (estensione \*.ecd) e il presente documento.

**Software**

**EASY CONTROLLER**  
Software per la configurazione e messa in servizio degli impianti KNX EASY

**Area Download**

- Software
- Manuale, Novità

**CARATTERISTICHE PRINCIPALI**

**Easy controller** è il software per la configurazione e la messa in servizio degli impianti KNX Easy di GEWISS costituiti fino a un massimo di 256 dispositivi.  
Richiede un PC e un'interfaccia di accesso al bus KNX (es: interfaccia KNX/USB GW90706S o GW90706B) per la connessione a tutti i dispositivi Easy presenti sul bus.

Tra le sue principali caratteristiche vi sono:

- il **riconoscimento automatico** dei dispositivi KNX Easy connessi,
- la **creazione di funzioni** tra comandi, sensori e attuatori tramite semplici passi guidati
- l'operatività in **modalità Off-Line** per una comoda

**Info Software**

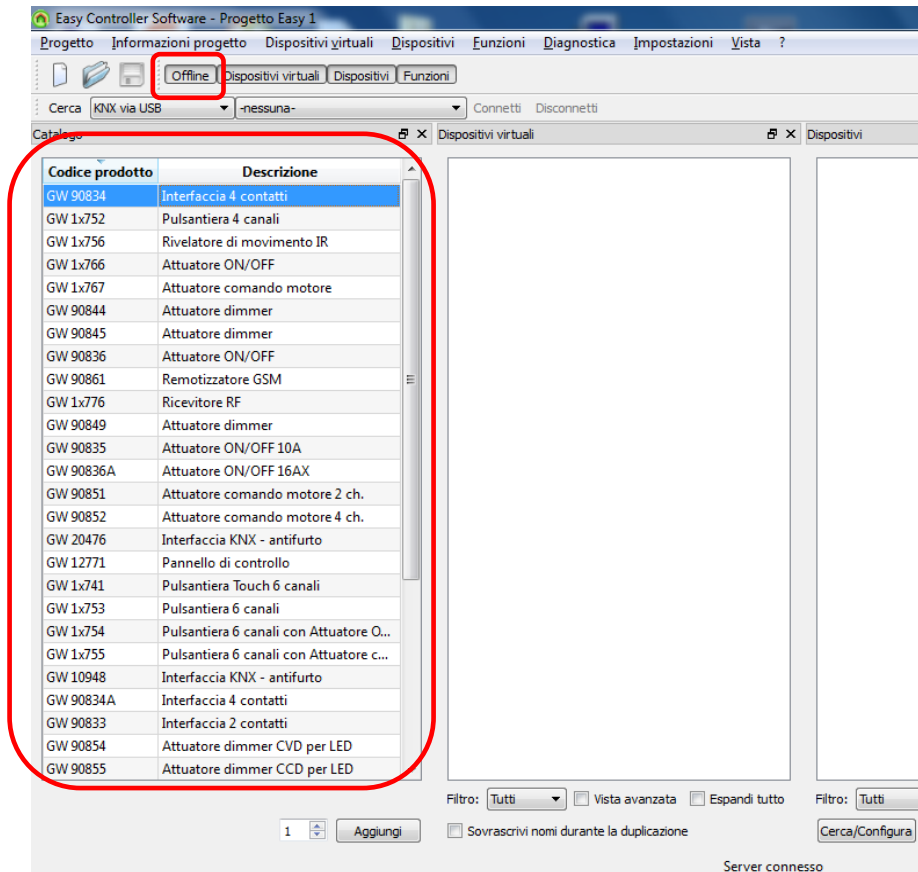
Versione:	2.1.1
Publisher:	GEWISS SpA
Data:	15/02/2014
Dimensioni:	60 Mb
Sist. Operativo:	Windows XP Windows VISTA Windows 7 (32 bit) Windows 7 (64 bit) Windows 8 (32 bit) Windows 8 (64 bit)
Requisiti minimi:	Pentium 1 Ghz 512 Mb RAM 200 Mb liberi

- Decomprimere il file \*.zip e copiare il file \*.ecd nella cartella del PC in cui è stato installato l'applicativo Easy Controller (default: c:\programmi\gewiss\easy controller software 2.x.x.x)
- Se nella cartella fosse già presente un file con estensione \*.ecd, è necessario eliminarlo (si tratta di un vecchio file di aggiornamento)

Il file di aggiornamento va mantenuto nella cartella dell'applicativo Easy Controller fino all'eventuale aggiornamento successivo.

### ➤ Verifica dell'aggiornamento

All'avvio di Easy Controller verranno caricate, in modo automatico, le definizioni dei nuovi dispositivi Easy: aprendo la finestra Offline (disponibile dalla rel.2.0) è possibile visualizzare l'elenco completo dei codici GW supportati.



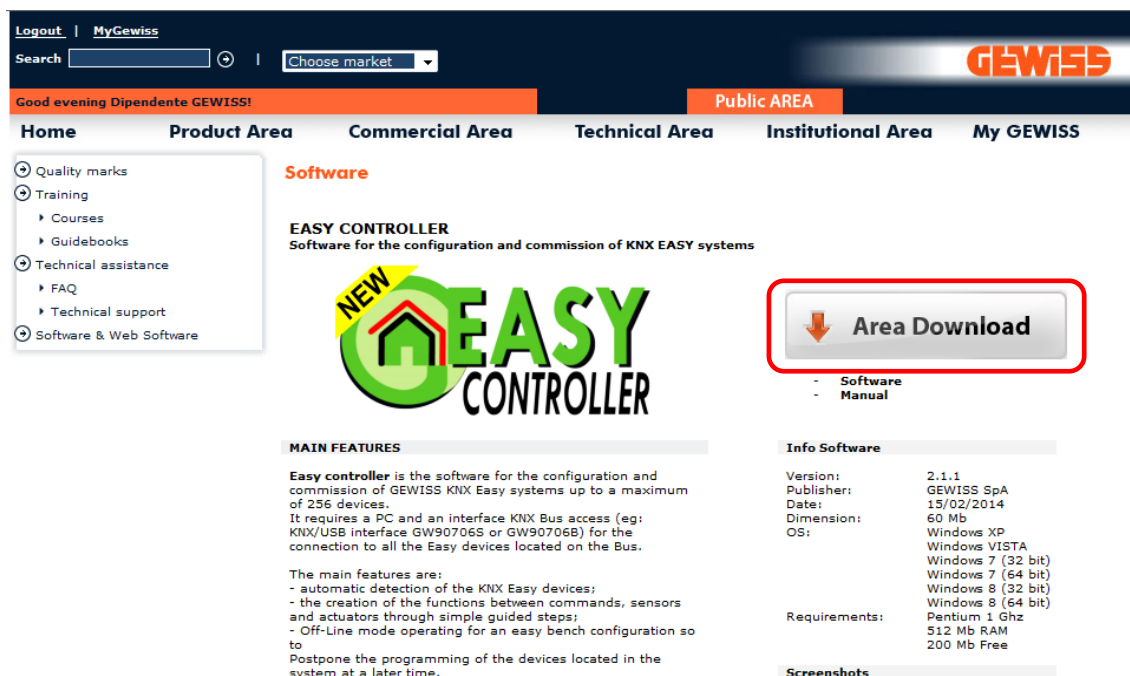
## Updating file for the Easy Controller software (for PC)

### ➤ Features

The update procedure is a file (with \*.ecd extension) which extends the Easy Controller database tasks so to enable you to support all the new Gewiss KNX Easy devices.

### ➤ Update procedure

- Access to the [Easy Controller](#) software website, then, after logging in, select in the **Area Download** → **Download Upgrade** the **UpgradeEASYCONTROLLER.zip** file which contains the upgrade file (with \*.ecd extension) and this document.



Logout | MyGewiss

Search [ ] | Choose market [ ]

Good evening Dipendente GEWISS! Public AREA

Home Product Area Commercial Area Technical Area Institutional Area My GEWISS

Quality marks  
Training  
Courses  
Guidebooks  
Technical assistance  
FAQ  
Technical support  
Software & Web Software

**Software**

**EASY CONTROLLER**  
Software for the configuration and commission of KNX EASY systems

**NEW** **EASY CONTROLLER**

**Area Download**

- Software
- Manual

**MAIN FEATURES**

**Easy controller** is the software for the configuration and commission of GEWISS KNX Easy systems up to a maximum of 256 devices.  
It requires a PC and an interface KNX Bus access (eg: KNX/USB interface GW90706S or GW90706B) for the connection to all the Easy devices located on the Bus.

The main features are:

- automatic detection of the KNX Easy devices;
- the creation of the functions between commands, sensors and actuators through simple guided steps;
- Off-Line mode operating for an easy bench configuration so to postpone the programming of the devices located in the system at a later time.

**Info Software**

Version:	2.1.1
Publisher:	GEWISS SpA
Date:	15/02/2014
Dimension:	60 Mb
OS:	Windows XP Windows VISTA Windows 7 (32 bit) Windows 7 (64 bit) Windows 8 (32 bit) Windows 8 (64 bit)
Requirements:	Pentium 1 Ghz 512 Mb RAM 200 Mb Free

**Screenshots**

- Unzip the \*.zip file and copy the \*.ecd file into the directory of the PC where Easy Controller sw has been installed (default: c:\program files\gewiss\easy controller software 2.x.x.x)
- If in the directory, there is already a previous \*.ecd file, it is necessary to delete it (since it is an obsolete updating file)

The updating file must be kept in the directory of the Easy Controller til the next update.

### ➤ Upgrade check

The database of the new Easy devices will be automatically loaded when running the Easy Controller software: clicking on the Offline button (the feature is available from rel.2.0) a window with the complete list of the supported GW devices will appear.

