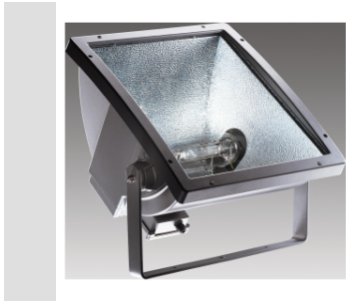


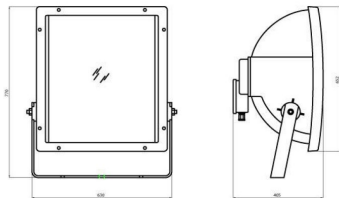
On request



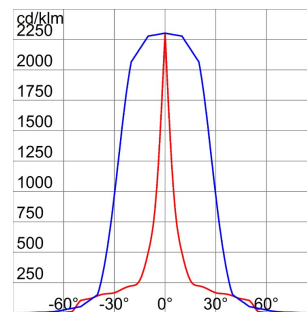
Schijnwerpers van gietaluminium met elektrolytisch gegalvaniseerde beugel in dezelfde kleur gelakt als de armatuur. Uitgerust met een gradenschaal om de uitrichting te vergemakkelijken. Gescheiden optisch en elektrisch compartiment. Te openen aan de voorzijde met behulp van schroeven, lamp vervangen via de geschroefde achterdeur. Vlak getemperd glas met een dikte van 5 mm. Verouderingsbestendige siliconenpakking. Voedingsingang via PG13,5 voor kabels  $\varnothing 6,5 \div 13$  mm. Veiligheidsrelaisgang door PG11 voor kabels  $\varnothing 7 \div 10$  mm. Optiek in voor 99,85% gepolijst en geanodiseerd aluminium. Elektrische componentplaat van gegalvaniseerd staal. Driepolig klemmenblok. Bekabelde uitvoering met vermogensfactorcorrectie voor gebruik met de bijbehorende voedingseenheid.

Toepassing	Extern	IP- graad	IP66
Stoot- bestendigheid	IK09	Isolatie- klasse	I
Maximaal oppervlak blootgesteld aan de wind	0.392 m <sup>2</sup>	Zij-oppervlak blootgesteld aan de wind	0.141 m <sup>2</sup>
Minimale afstand van het verlichte voorwerp	3 m	Gewicht (kg)	23.5
Kleur	Grafietgrijs	Lamp- stroom	MT
Lamp- vermogen	2000 W	Lamp- stroom	10.3 A
Lamp- houder	E40	Optiek	Symmetrisch beperkt - ULOR: 0%
Electrocod	2433		

### DIMENSIONAL



### PHOTOMETRIC DISTRIBUTION



### TECHNICAL SYMBOLOGY



IP  
IP66

IK  
IK09



0.392 m<sup>2</sup>

3 m



### STANDARDS/APPROVALS

